

Sha Maison

積水ハウス品質のお部屋を シャーメゾン ショップ Shop

J R 東海道本線

岐阜駅 バス8分 徒歩3分

モバイルで見る



2LDK
マンション

家賃 **137,000 円**

共益費等 8,000 円

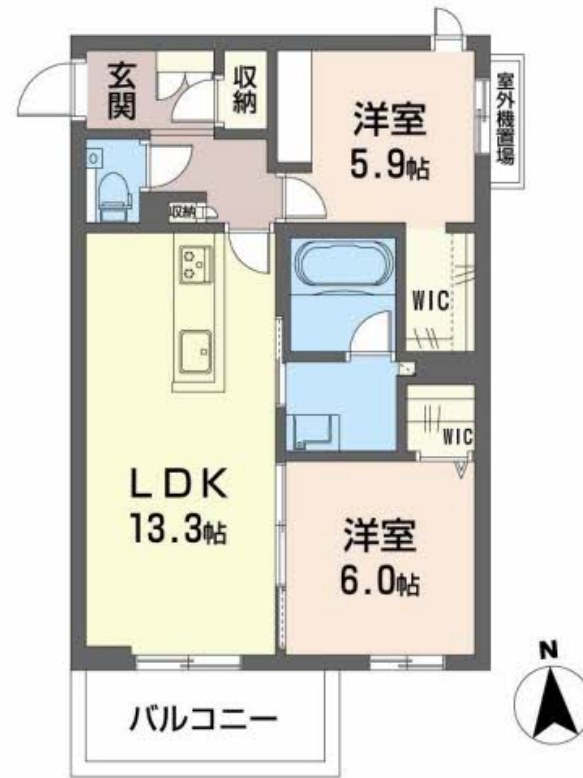
敷金 137,000 円

礼金 274,000 円



パースは実際の図面をもとに書き起こしたイメージで実際のものとは異なる場合があります。

完成予想図



**この物件の
オススメ
ポイント**

和をイメージした共用部。耐震性に優れた信頼の積水ハウス施工です。共用部が屋内にあるホテルライク仕様。エレベーター、I O T 対応など充実の設備です。

この物件についている こだわり設備

- シャーメゾン ガーデنز
- 高遮音床 システム
- 宅配BOX
- ワークスペース
- 太陽光発電
- しゃ熱断熱 複層ガラス
- シーリング プロジェクター
- TVモニター付き インターホン
- オートロック
- 防犯カメラ
- エレベーター
- ペット相談可

駐車場あり/ペット共生設備/エレベーター/オートロック/宅配BOX/駐輪場/高遮音床システム「SHAI DD55」/防犯カメラ/シャーメゾンガーデنز/モニタ付ドアホン/マルチメディア配管有/コミュニケーションキッチン/エアコン(2台設置)/グリル付きコンロ/給湯器(追焚機能付)/プロジェクター付照明/ユニットバス1418/ユニットバス1618/浴室乾燥機/洗髪洗面化粧台/室内物干し/トイレ(洗浄機能付便座)/断熱複層ガラス/しゃ熱断熱複層ガラス/雨戸(1階のみ)/ワークスペース/ストッカー/照明器具/人感センサーライト/太陽光発電

物件名	シャーメゾンステージ茜部本郷 0202号室	間取り	2LDK/洋室6 洋室5.9 LDK13.3 (帖)
アクセス	J R 東海道本線 岐阜駅 バス8分、茜部本郷 バス停 徒歩3分	専有面積 / 向き	63.36㎡ / 南
所在地	岐阜県岐阜市茜部本郷 1 丁目	築年月 / 構造	2025年1月/重量鉄骨・2階-4階建
ランドマーク	-	入居 / 契約期間	2025年2月上旬/2年
		駐車場	有 (別途お問い合わせ下さい)

入居諸条件備考

保証人不要プラン要加入/シャーメゾンライフSUPPORT24(月額880円税込)にご加入いただきます。/火災保険へのご加入が条件となります。*ご入居中は、借家人賠償責任保険・個人賠償責任保険が付帯された火災保険へのご加入が必要となります。積水ハウス不動産グループでは、万一の事故の際、グループが連携して迅速に対応できる「シャーメゾンライフGUARD」(*)へのご加入を推奨しております。*保険契約の取扱代理店は、積水ハウス不動産中部(株)および積水ハウス不動産パートナーズ(株)となります。/積水ハウス不動産パートナーズの保証人不要プラン『らくらくパートナー』に加入が必要です。[新規契約時]事務手数料:33,000円(税込)、[毎月]保証料:月額賃料等の2%/諸費用及び、契約に要する費用は別途打合せ/更新料:100,000円

ポイントがたまる
住んでいるだけでポイントが貯まり、
住替え時に家賃が最大3ヶ月分無料!

株式会社ニッショー
TEL:058-271-2601
FAX: 058-271-2755

岐阜鶏支店

岐阜県岐阜市中鶏3丁目25番1
免許番号: 国土交通大臣免許(14)第2018号
所属団体: (公社)岐阜県宅地建物取引業協会/東海不動産公正取引協議会

取引形態
仲介

*消費税は10%として計算しています。*掲載されている図面・写真等は、作成方法や撮影方法・時期などにより実際とは異なる場合があります。*家具や車などは、配置のイメージであり、賃貸物件に付属していません(家具家電付き等の表示があるものを除く)。

No.740023