

# Sha Maison

積水ハウス品質のお部屋を シャーメゾン ショップ Shop

J R 東海道本線

岐阜駅 徒歩15分

モバイルで見る



2LDK  
マンション

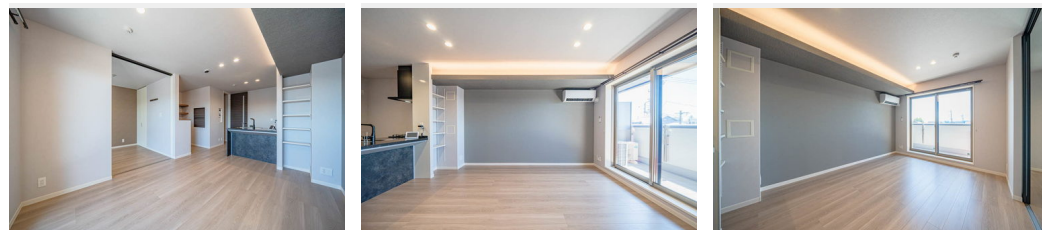
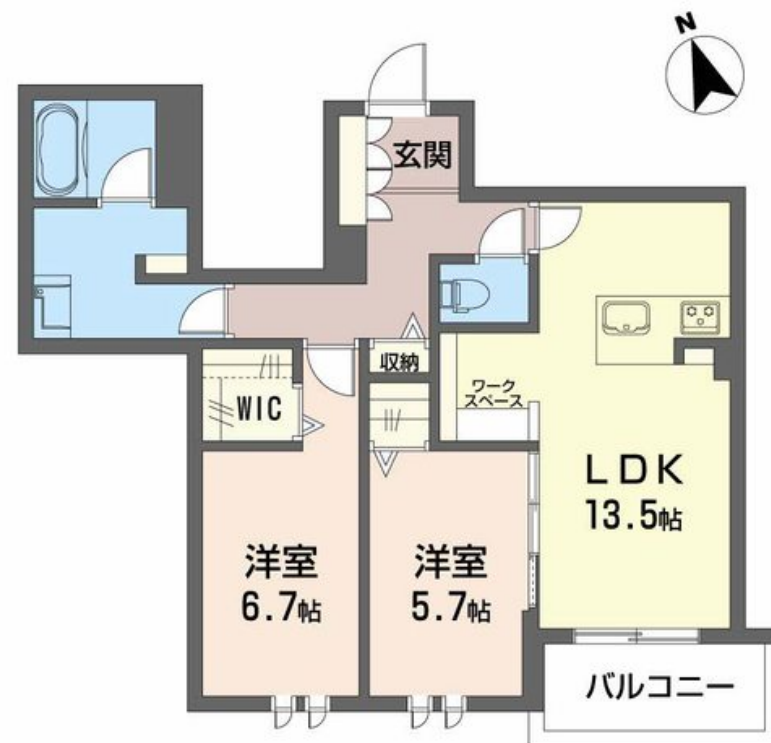
家賃 128,000 円

共益費等 7,000 円

敷金 0 円

礼金 0 円

礼金 0



積水ハウスの賃貸住宅 シャーメゾン

Sha Maison

この物件の  
オススメ  
ポイント

鍵はグラモ製スマートロックを採用。ご自身の携帯や交通系カードなどを玄関キーとして設定可能です。オートロックの先はBGMが流れており、エレベーターも設置、ホテルのような空間が広がる共...

## この物件についている こだわり設備

- シャーメゾン セレクション
- 屋内共用廊下タイプ
- 高遮音床システム
- シャーメゾン ZEH
- 宅配BOX
- ワークスペース
- 太陽光発電
- しゃ熱断熱 複層ガラス
- 耐震等級3
- 長期優良住宅
- IOT対応
- TVモニター付き インターホン

駐車場あり/エレベーター/地デジ対応(CATV対応)/宅配BOX/耐震等級3/高遮音床システム「SHAI DD55」/防犯カメラ/LGBTQフレンドリー/オートロック・自動ドア/共用玄関ドア/光ケーブル対応/インターネット対応/掲看板/駐輪場(屋根無し)/植栽/CATV(都市型)/階段灯/ゴミ集積場(敷地内)/街路灯/駐車場舗装白線引/駐車場二重ライン/ZEH(ネットゼロ・I初級・ハイス)/エコジョーズ/ホテルライク/太陽光発電/対面キッチン/ワークスペース/3口コンセント/ユニットバス1418/浴室乾燥機(暖房乾燥)/防犯ガラス(合せガラス)/バルコ

物件名 シャーメゾン加納青藤 0302号室

間取り 2LDK/洋室6.7 洋室5.7 LDK13.5(帖)

アクセス J R 東海道本線 岐阜駅 徒歩15分  
J R 高山本線 岐阜駅 徒歩15分

専有面積 / 向き 66.78㎡ / 南

所在地 岐阜県岐阜市加納青藤町3丁目

築年月 / 構造 2024年9月 / 重量鉄骨・3階-3階建

入居 / 契約期間 即時 / 2年

ランドマーク -

駐車場 有(別途お問い合わせ下さい)

入居諸条件備考

保証人不要プラン要加入/シャーメゾンライフSUPPORT24(月額880円税込)にご加入いただきます。/ご入居にかかる諸費用として、ハウスクリーニング費105,600円(税込)が必要です。/火災保険へのご加入が条件となります。\*ご入居中は、借家人賠償責任保険・個人賠償責任保険が付帯された火災保険へのご加入が必要となります。積水ハウス不動産グループでは、万一の事故の際、グループが連携して迅速に対応できる「シャーメゾンライフGUARD」(\*)へのご加入を推奨しております。\*保険契約の取扱代理店は、積水ハウス不動産中部(株)および積水ハウス不動産パートナーズ(株)となります。/積水ハウス不動産パートナーズの保証人不要プラン『らくらくパートナー』に加入が必要です。【新規契約時】事務手数料:33,000円(税込)、【毎月】保証料:月額賃料等の2%/諸費用及び、契約に要する費用は別途打合せ/更新料:100,000円

※消費税は10%として計算しています。※掲載されている図面・写真等は、作成方法や撮影方法・時期などにより実際とは異なる場合があります。※家具や車などは、配置のイメージであり、賃貸物件に付属していません(家具家電付き等の表示があるものを除く)。

ポイントがたまる  
住んでいるだけでポイントが貯まり、  
住替え時に家賃が最大3ヶ月分無料に!

株式会社ミニミニ岐阜 岐阜駅前店

TEL:058-262-3212  
FAX: 058-262-3217

岐阜県岐阜市長住町2丁目13番地安田商事ビル1F  
免許番号: 国土交通大臣免許(3)第8667号

取引形態  
仲介