

# Sha Maison

積水ハウス品質のお部屋を シャーメゾン ショップ Shop

J R 東海道本線

岐阜駅 バス28分 徒歩4分

モバイルで見る



**2LDK**  
マンション

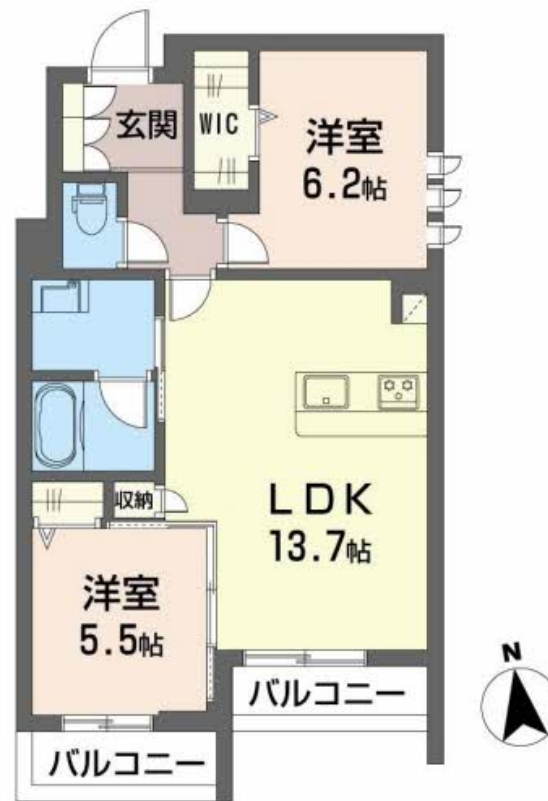
家賃 **128,000 円**

共益費等 7,000 円

敷金 0 円

礼金 128,000 円

【完成予想図】



この物件の  
オススメ  
ポイント

緑豊かな長良公園まで550m。エレベーター、オートロック、防犯カメラ、無料Wi-Fi設備有り。共用部を屋内に配置したホテルライク仕様。高い耐震性を備え、遮音床システム「SHAIDD・・・」

この物件についている **こだわり設備**

- シャーメゾン ガーデنز
- 太陽光発電
- IOT対応
- 高遮音床 システム
- しゃ熱断熱 複層ガラス
- TVモニター付き インターホン
- ZEH
- 長期優良住宅
- オートロック
- 宅配BOX
- インターネット 無料(WiFi付)
- 防犯カメラ

インターネット無料 (Wi-Fi対応) /エレベーター/オートロック/宅配BOX/駐輪場/高遮音床システム「SHAIDD55」/防犯カメラ/シャーメゾンガーデنز/モニター付ドアホン/マルチメディア配管有/対面キッチン/グリル付きコンロ/給湯器 (追焚機能付) /給湯器 (ガス) /ユニットバス1418 /浴室乾燥機/洗髪洗面化粧台/室内物干し/トイレ (洗浄機能付便座) /エアコン /ガスコック1ヶ所 (リビング) /しゃ熱断熱複層ガラス/ストッカー/照明器具/人感センサーライト/太陽光発電/長期優良住宅/IOT対応/ZEH (ネット・ゼロ・エネルギー・ハウス)

物件名	シャーメゾン長良セントラル 0201号室	間取り	2LDK/洋室6.2 洋室5.5 LDK13.7 (帖)
アクセス	J R 東海道本線 岐阜駅 バス28分、長良幸和 バス停 徒歩4分	専有面積 / 向き	59.26㎡ / 南
所在地	岐阜県岐阜市長良福江町 1 丁目	築年月 / 構造	2024年12月 / 重量鉄骨・2階-3階建
ランドマーク	●長良公園 / 距離550m	入居 / 契約期間	2024年12月下旬 / 30年
		駐車場	有 (別途お問い合わせ下さい)

入居諸条件備考

保証人不要プラン要加入/シャーメゾンライフSUPPORT24 (月額880円税込) にご加入いただきます。/ご入居にかかる諸費用として、ハウスクリーニング費 79,200円 (税込) が必要です。/火災保険へのご加入が条件となります。\*ご入居中は、借家人賠償責任保険・個人賠償責任保険が付帯された火災保険へのご加入が必要となります。積水ハウス不動産グループでは、万一の事故の際、グループが連携して迅速に対応できる「シャーメゾンライフGUARD」(\*) へのご加入を推奨しております。\*保険契約の取扱代理店は、積水ハウス不動産中部 (株) および積水ハウス不動産パートナーズ (株) となります。/積水ハウス不動産パートナーズの保証人不要プラン『らくらくパートナー』に加入が必要です。【新規契約時】事務手数料: 33,000円 (税込)、【毎月】保証料: 月額賃料等の2% / 諸費用及び、契約に要する費用は別途打合せ / 更新料: 100,000円

※消費税は10%として計算しています。※掲載されている図面・写真等は、作成方法や撮影方法・時期などにより実際とは異なる場合があります。※家具や車などは、配置のイメージであり、賃貸物件に付属していません (家具家電付き等の表示があるものを除く)。

**ポイントがたまる**  
住んでいるだけでポイントが貯まり、  
住替え時に家賃が最大3ヶ月分無料に!

株式会社ミニミニ岐阜 岐阜北店  
TEL:058-294-4101  
FAX: 058-294-4171

岐阜県岐阜市則武 2 8 9 番地 1  
免許番号: 国土交通大臣免許 (3) 第 8 6 6 7 号

取引形態  
仲介