

Sha Maison

積水ハウス品質のお部屋を シャーメゾン ショップ Shop

名鉄名古屋本線

名鉄岐阜駅 徒歩7分

モバイルで見る



1LDK
マンション

家賃 **86,000 円**

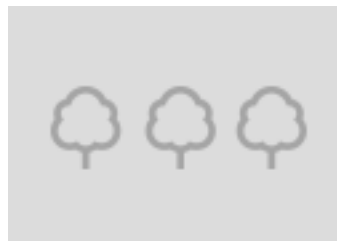
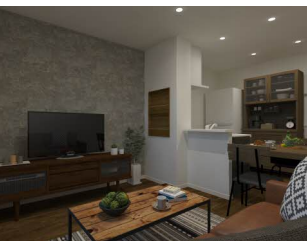
共益費等 7,000 円

敷金 0 円

礼金 86,000 円

パースは実際の図面をもとに書き起こしたイメージで実際のものとは異なる場合があります。

完成予想図



積水ハウスの賃貸住宅 シャーメゾン

Sha Maison

この物件の
オススメ
ポイント

岐阜市の中心部に位置する单身向け4階建てマンション。信頼の積水ハウス施工。高い耐震性を備えた重量鉄骨造です。《設備情報》オートロック・防犯カメラ・エレベーター

この物件についている **こだわり設備**

- 屋内共用廊下タイプ
- 高遮音床システム
- 太陽光発電
- しゃ熱断熱複層ガラス
- TVモニター付きインターホン
- オートロック
- 防犯カメラ
- 防犯ガラス
- エレベーター
- 対面キッチン
- コンロ
- 給湯設備

エレベーター/地デジ対応(CATV対応)/高遮音床システム「SHAIDD55」/防犯カメラ/LGBTQフレンドリー/オートロック・自動ドア/共用玄関ドア/光ケーブル対応/インターネット対応/掲示板/駐輪場(屋根付き)/CATV(都市型)/階段灯/エコジョーズ/ホテルライク/太陽光発電/スマートロック/対面キッチン/2口コンロ/浴室乾燥機(暖房乾燥)/防犯ガラス/防犯ガラス(合せガラス)/バルコニー/ウォークインクローゼット/アクセントクロス/自動火災警報器/カラーモニター付ドアホン/給湯器(追焚機能付)/洗髪洗面化粧台/トイレ(暖房洗浄便座)

入居諸条件備考

保証人不要プラン要加入/シャーメゾンライフSUPPORT24(月額880円税込)にご加入いただきます。/ご入居にかかる諸費用として、ハウスクリーニング費 64,900円(税込)が必要です。/火災保険へのご加入が条件となります。*ご入居中は、借家人賠償責任保険・個人賠償責任保険が付帯された火災保険へのご加入が必要となります。積水ハウス不動産グループでは、万一の事故の際、グループが連携して迅速に対応できる「シャーメゾンライフGUARD」(*)へのご加入を推奨しております。*保険契約の取扱代理店は、積水ハウス不動産中部(株)および積水ハウス不動産パートナーズ(株)となります。/積水ハウス不動産パートナーズの保証人不要プラン『らくらくパートナー』に加入が必要です。【新規契約時】事務手数料:33,000円(税込)、【毎月】保証料:月額賃料等の2%/諸費用及び、契約に要する費用は別途打合せ/更新料:86,000円

物件名 シャーメゾン サंक 0201号室

間取り 1LDK/洋室3.4 LDK11.5(帖)

アクセス 名鉄名古屋本線 名鉄岐阜駅 徒歩7分
J R東海道本線 岐阜駅 徒歩5分

専有面積 / 向き 38.02㎡ / 北

所在地 岐阜県岐阜市加納西広江町1丁目

築年月 / 構造 2025年1月 / 重量鉄骨・2階-4階建

入居 / 契約期間 2025年1月中旬 / 2年

ランドマーク -

駐車場 無

※消費税は10%として計算しています。※掲載されている図面・写真等は、作成方法や撮影方法・時期などにより実際とは異なる場合があります。※家具や車などは、配置のイメージであり、賃貸物件に付属していません(家具家電付き等の表示があるものを除く)。

ポイントがたまる
住んでいるだけでポイントが貯まり、
住替え時に家賃が最大3ヶ月分無料に!

株式会社ニッショー
TEL:058-266-1321
FAX: 058-262-2225

岐阜支店

岐阜県岐阜市神田町7丁目13番地ミキムラビル1F
免許番号: 国土交通大臣免許(14)第2018号
所属団体: (公社)岐阜県宅地建物取引業協会/東海不動産公正取引協議会

取引形態
仲介