

Sha Maison

積水ハウス品質のお部屋を シャーメゾン ショップ Shop

J R 東海道本線

西岐阜駅 徒歩17分

モバイルで見る



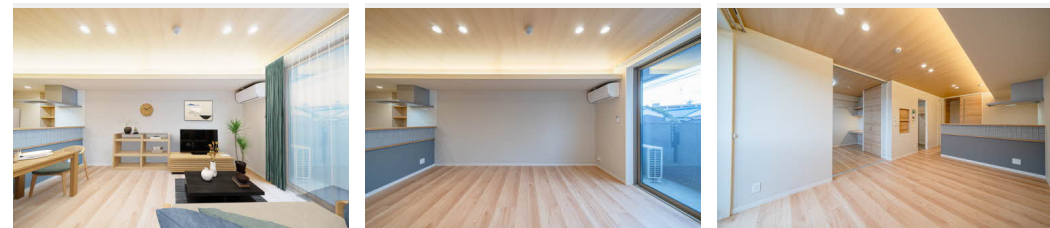
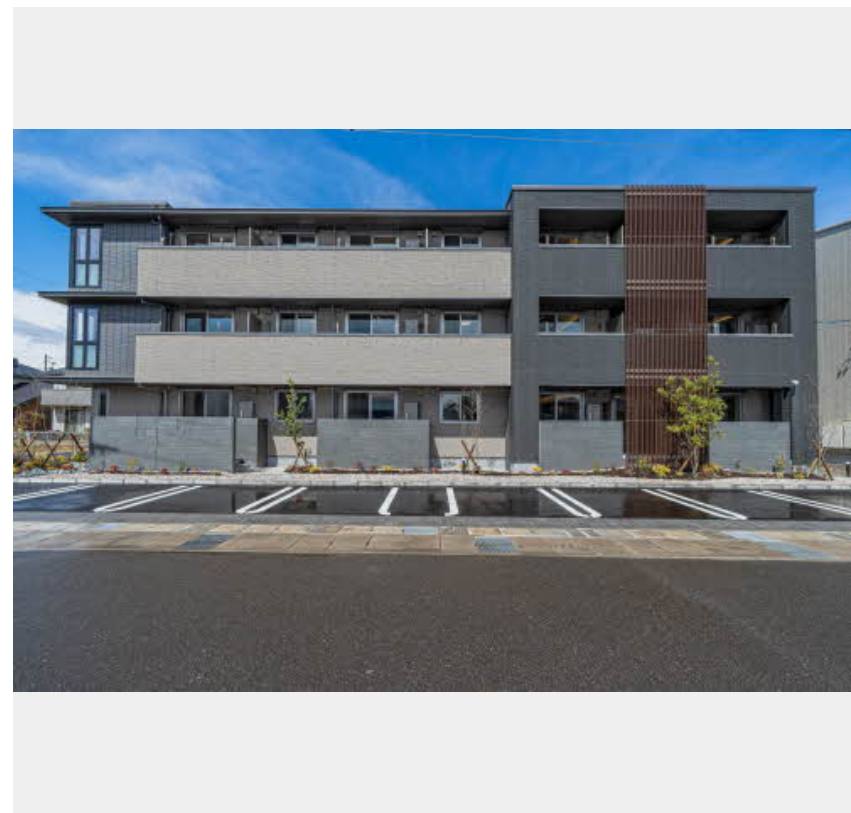
1LDK
マンション

家賃 77,000 円

共益費等 7,000 円

敷金 0 円

礼金 77,000 円



積水ハウスの賃貸住宅 シャーメゾン

Sha Maison

この物件の
オススメ
ポイント

高遮音システム「SHAIDD55」を採用。高級感と重厚感のある外観です。スマートロックを採用し、ハンズフリー解錠可能です。エレベーター、無料Wi-Fi設備完備。★エアコン2台有り★

この物件についている こだわり設備

- 高遮音床システム
- インターネット無料(WiFi付)
- エレベーター
- シャーメゾン ZEH
- TVモニター付きインターホン
- 対面キッチン
- 太陽光発電
- オートロック
- コンロ
- しゃ熱断熱複層ガラス
- 防犯カメラ
- 3口コンロ

駐車場あり/LGBTQフレンドリー/インターネット無料(Wi-Fi対応)/エレベーター/駐輪場/高遮音床システム「SHAIDD55」/防犯カメラ/オートロック・自動ドア/共用玄関ドア/光ケーブル対応/掲示板/駐輪場(屋根付き)/植栽/階段灯/屋外共用水柱/ゴミ集積場(敷地内)/駐車場舗装白線引/駐車場二重ライン/ZEH(ネット・ゼロ・エネルギー・ハウス)/カラーモニター付ドアホン/給湯器(追焚機能付)/洗髪洗面化粧台/室内物干し/トイレ(暖房洗浄便座)/エアコン/しゃ熱断熱複層ガラス/エコジョーズ/太陽光発電/スマートロック/対面キッチン/3口コンロ/浴室乾燥

物件名 リオリエントハツ草 0103号室

アクセス J R 東海道本線 西岐阜駅 徒歩17分

所在地 岐阜県岐阜市宇佐 1 丁目

ランドマーク -

間取り 1LDK/洋室6 LDK12.7(帖)

専有面積/向き 44.94㎡/南

築年月/構造 2024年3月/重量鉄骨・1階-3階建

入居/契約期間 2024年12月下旬/2年

駐車場 有(別途お問い合わせ下さい)

入居諸条件備考

保証人不要プラン要加入/シャーメゾンライフSUPPORT24(月額1,320円税込)にご加入いただきます。/ご入居にかかる諸費用として、鍵交換費用(初回契約時)25,000円(税込)/ハウスクリーニング費69,300円(税込)が必要です。/火災保険へのご加入が条件となります。*ご入居中は、借家人賠償責任保険・個人賠償責任保険が付帯された火災保険へのご加入が必要です。積水ハウス不動産グループでは、万一の事故の際、グループが連携して迅速に対応できる「シャーメゾンライフGUARD」(*)へのご加入を推奨しております。*保険契約の取扱代理店は、積水ハウス不動産中部(株)および積水ハウス不動産パートナーズ(株)となります。/積水ハウス不動産パートナーズの保証人不要プラン『らくらくパートナー』に加入が必要です。【新規契約時】事務手数料:33,000円(税込)、【毎月】保証料:月額賃料等の2%/諸費用及びその他契約費用は別途打合せ/更新料:77,000円

No.4300282

※消費税は10%として計算しています。※掲載されている図面・写真等は、作成方法や撮影方法・時期などにより実際とは異なる場合があります。※家具や車などは、配置のイメージであり、賃貸物件に付属していません(家具家電付き等の表示があるものを除く)。

ポイントがたまる
住んでいるだけでポイントが貯まり、
住替え時に家賃が最大3ヶ月分無料に!

株式会社ミニミニ岐阜 岐阜駅前店

TEL:058-262-3212
FAX: 058-262-3217

岐阜県岐阜市長住町2丁目13番地安田商事ビル1F
免許番号:国土交通大臣免許(3)第8667号

取引形態
仲介