

# Sha Maison

積水ハウス品質のお部屋を シャーメゾン ショップ Shop

名鉄名古屋本線

名鉄岐阜駅 バス23分 徒歩10分

モバイルで見る



**1R**  
アパート

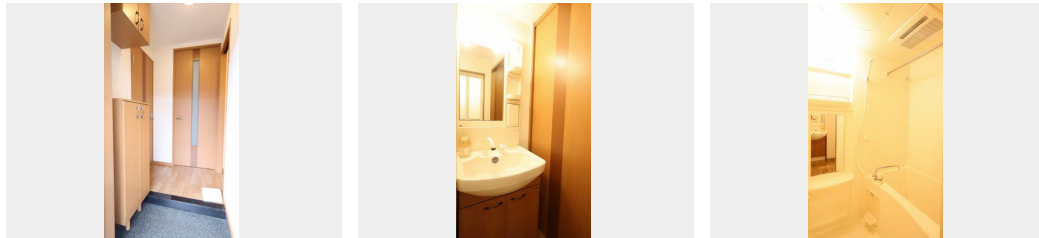
家賃 **42,000 円**

共益費等 4,800 円

敷金 0 ヶ月

礼金 0 円

礼金 0



この物件の  
オススメ  
ポイント

- ◆ 11.9帖の広々とした洋室 ◆ キッチンとスペースが分かれていて使いやすい!
- ◆ 【室内設備】エアコン、TVモニター付きインターホン、温水洗浄便座、シャンプードレッサー
- ◆ 安心の24...

この物件についている **こだわり設備**

- TVモニター付きインターホン
- コンロ
- 浴室乾燥機
- 洗髪洗面台
- 温水洗浄便座
- エアコン

駐車場あり/駐輪場/植栽/外周フェンス/高齢者対応可/システムキッチン/2口コンロ/エアコン/モニター付ドアホン/トイレ(暖房洗浄便座)/洗髪洗面化粧台/浴室乾燥機/照明器具/下駄箱/雨戸(1階のみ)/バルコニー

物件名	フルハウス夢の森 0103号室	間取り	ワンルーム/洋室11.9(帖)
アクセス	名鉄名古屋本線 名鉄岐阜駅 バス23分、岩田 バス停 徒歩10分	専有面積 / 向き	29.75㎡ / 南
所在地	岐阜県岐阜市岩田西3丁目	築年月 / 構造	2008年7月 / 重量鉄骨・1階-2階建
ランドマーク	-	入居 / 契約期間	即時 / 2年
		駐車場	有 (別途お問い合わせ下さい)

入居諸条件備考

保証人不要プラン要加入/シャーメゾンライフSUPPORT24(月額880円税込)にご加入いただきます。/ご入居にかかる諸費用として、鍵交換費用(初回契約時)16,500円(税込)/ハウスクリーニング費50,600円(税込)が必要です。/火災保険へのご加入が条件となります。\*ご入居中は、借家人賠償責任保険・個人賠償責任保険が付帯された火災保険へのご加入が必要です。積水ハウス不動産グループでは、万一の事故の際、グループが連携して迅速に対応できる「シャーメゾンライフGUARD」(\*)へのご加入を推奨しております。\*保険契約の取扱代理店は、積水ハウス不動産中部(株)および積水ハウス不動産パートナーズ(株)となります。/積水ハウス不動産パートナーズの保証人不要プラン『らくらくパートナー』に加入が必要です。【新規契約時】事務手数料:33,000円(税込)、【毎月】保証料:月額賃料等の2%/諸費用及び、契約に要する費用は別途打合せ/更新料:30,000円

※消費税は10%として計算しています。※掲載されている図面・写真等は、作成方法や撮影方法・時期などにより実際とは異なる場合があります。※家具や車などは、配置のイメージであり、賃貸物件に付属しておりません(家具家電付き等の表示があるものを除く)。

**ポイントがたまる**  
住んでいるだけでポイントが貯まり、住替え時に家賃が最大3ヶ月分無料!

株式会社ニッショー  
TEL:0575-21-1121  
FAX: 0575-25-0388

関支店  
岐阜県関市山王通2丁目1番30号  
免許番号: 国土交通大臣免許(14)第2018号  
所属団体: (公社)岐阜県宅地建物取引業協会/東海不動産公正取引協議会

取引形態  
仲介