

Sha Maison

積水ハウス品質のお部屋を シャーメゾン ショップ Shop

J R 東海道本線

西岐阜駅 徒歩10分

モバイルで見る



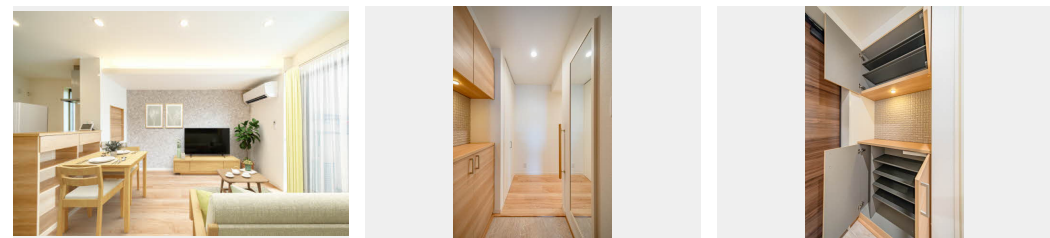
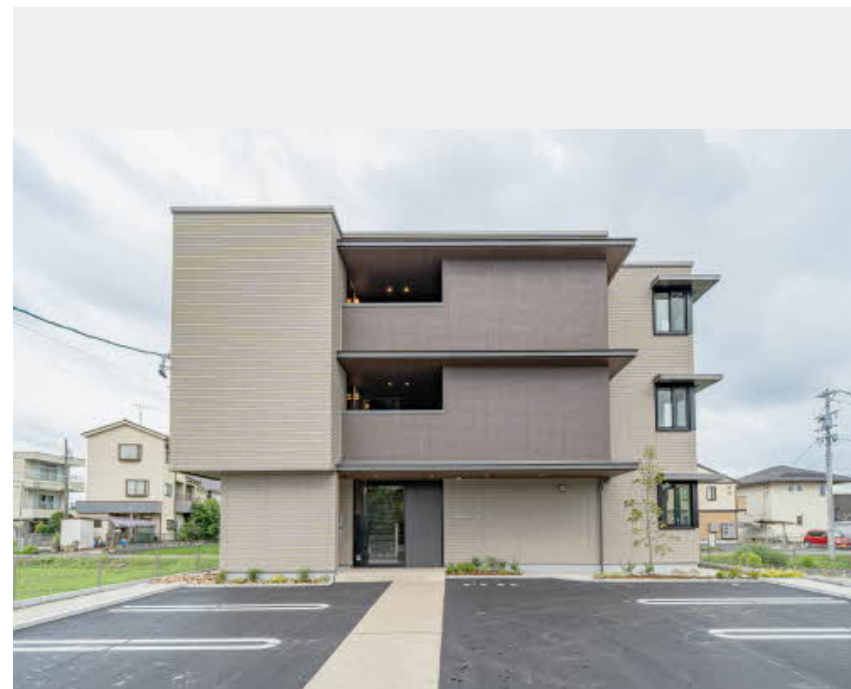
1LDK
マンション

家賃 78,000 円

共益費等 7,500 円

敷金 0 円

礼金 78,000 円



この物件の
オススメ
ポイント

安心の24時間緊急時対応受付。

この物件についている こだわり設備

- シャーメゾン ガーデنز
- 高遮音床 システム
- 宅配BOX
- 太陽光発電
- しゃ熱断熱 複層ガラス
- インターネット 無料(WiFi付)
- TVモニター付き インターホン
- オートロック
- 防犯カメラ
- エレベーター
- 対面 キッチン
- 対面 キッチン
- コンロ

駐車場あり/エレベーター/オートロック/宅配BOX/駐輪場/高遮音床システム「SHAIDD55」/防犯カメラ/シャーメゾンガーデنز/インターネット無料(Wi-Fi対応)/高齢者対応可/ZEH(ネット・ゼロ・エネルギー・ハウス)/モニター付ドアホン/マルチメディア配管有/対面キッチン/グリル付きコンロ/給湯器(追焚機能付)/給湯器(ガス)/浴室乾燥機/洗髪洗面化粧台/下駄箱/雨戸(シャッタータイプ)/ウォークインクローゼット/室内物干し/トイレ(洗浄機能付便座)/エアコン/しゃ熱断熱複層ガラス/専用庭/ストッカー/照明器具/人感センサーライト/

物件名 リオリエント今嶺 0201号室
アクセス J R 東海道本線 西岐阜駅 徒歩10分
所在地 岐阜県岐阜市今嶺 2 丁目
ランドマーク -

間取り 1LDK/洋室4.3 LDK10.9 (帖)
専有面積 / 向き 40.85㎡/南
築年月 / 構造 2023年8月/重量鉄骨・2階-3階建
入居 / 契約期間 2024年12月上旬/2年
駐車場 有(別途お問い合わせ下さい)

入居諸条件備考

保証人不要プラン要加入/シャーメゾンライフSUPPORT24(月額880円税込)にご加入いただきます。/ご入居にかかる諸費用として、鍵交換費用(初回契約時)25,000円(税込)/ハウスクリーニング費69,300円(税込)が必要です。/火災保険へのご加入が条件となります。*ご入居中は、借家人賠償責任保険・個人賠償責任保険が付帯された火災保険へのご加入が必要です。積水ハウス不動産グループでは、万一の事故の際、グループが連携して迅速に対応できる「シャーメゾンライフGUARD」(*)へのご加入を推奨しております。*保険契約の取扱代理店は、積水ハウス不動産中部(株)および積水ハウス不動産パートナーズ(株)となります。/積水ハウス不動産パートナーズの保証人不要プラン『らくらくパートナー』に加入が必要です。[新規契約時]事務手数料:33,000円(税込)、[毎月]保証料:月額賃料等の2%/諸費用及び、契約に要する費用は別途打合せ/更新料:78,000円

※消費税は10%として計算しています。※掲載されている図面・写真等は、作成方法や撮影方法・時期などにより実際とは異なる場合があります。※家具や車などは、配置のイメージであり、賃貸物件に付属していません(家具家電付き等の表示があるものを除く)。

ポイントがたまる
住んでいるだけでポイントが貯まり、
住替え時に家賃が最大3ヶ月分無料に!

株式会社ミニミニ岐阜 茜部店

TEL:058-275-5422
FAX: 058-275-5466

岐阜県岐阜市茜部中島3丁目77-1
免許番号: 国土交通大臣免許(3)第8667号

取引形態
仲介