



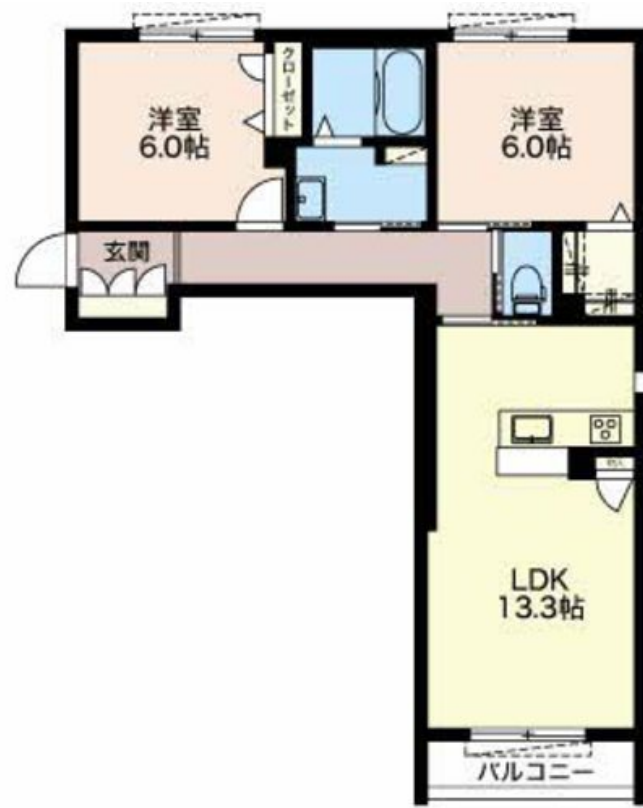
2LDK
マンション

家賃 **86,000 円**

共益費等 5,200 円

敷金 0 円

礼金 86,000 円



この物件の
オススメ
ポイント

安心の24時間緊急時対応受付。

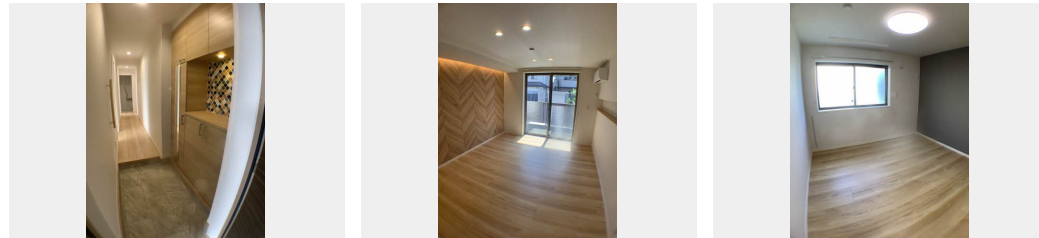
この物件についている **こだわり設備**

- 高遮音床システム
- 宅配BOX
- インターネット無料(WiFi付)
- TVモニター付きインターホン
- オートロック
- 防犯カメラ
- 対面キッチン
- 対面キッチン
- コンロ
- 給湯設備
- 追い焚き給湯
- 浴室乾燥機
- 洗面洗面台

駐車場あり/インターネット無料(Wi-Fi対応)/オートロック/宅配BOX/駐輪場/高遮音床システム「SHAI DD 5.5」/防犯カメラ/LGBTQフレンドリー/高齢者対応可/モニター付ドアホン/マルチメディア配管有/対面キッチン/グリル付きコンロ/給湯器(追焚機能付)/ユニットバス1418/浴室乾燥機(暖房乾燥)/雨戸(シャッタータイプ)/洗面洗面化粧台/玄関鍵(カードキー)/トイレ(洗浄機能付便座)/エアコン/ガスコック1ヶ所(リビング)/断熱複層ガラス/ストッカー/照明器具/人感センサーライト

積水ハウスの賃貸住宅 シャーメゾン

Sha Maison



物件名 シャーメゾン STELLA 0101号室

間取り 2LDK/洋室6 洋室6 LDK13.3 (帖)

アクセス 名鉄名古屋本線 笠松駅 徒歩15分

専有面積 / 向き 62.08㎡ / 南

所在地 岐阜県岐阜市茜部神清寺2丁目

築年月 / 構造 2021年9月 / 重量鉄骨・1階-3階建

入居 / 契約期間 2024年12月中旬 / 2年

ランドマーク -

駐車場 有 (別途お問い合わせ下さい)

入居諸条件備考

保証人不要プラン要加入/シャーメゾンライフSUPPORT24(月額880円税込)にご加入いただきます。/ご入居にかかる諸費用として、鍵交換費用(初回契約時)19,800円(税込)/ハウスクリーニング費100,100円(税込)が必要です。/火災保険へのご加入が条件となります。*ご入居中は、借家人賠償責任保険・個人賠償責任保険が付帯された火災保険へのご加入が必要となります。積水ハウス不動産グループでは、万一の事故の際、グループが連携して迅速に対応できる「シャーメゾンライフGUARD」(*)へのご加入を推奨しております。*保険契約の取扱代理店は、積水ハウス不動産中部(株)および積水ハウス不動産パートナーズ(株)となります。/積水ハウス不動産パートナーズの保証人不要プラン『らくらくパートナー』に加入が必要です。[新規契約時]事務手数料:33,000円(税込)、[毎月]保証料:月額賃料等の2%/諸費用及び、契約に要する費用は別途打合せ/更新料:82,000円

*消費税は10%として計算しています。*掲載されている図面・写真等は、作成方法や撮影方法・時期などにより実際とは異なる場合があります。*家具や車などは、配置のイメージであり、賃貸物件に付属していません(家具家電付き等の表示があるものを除く)。

ポイントがたまる
住んでいるだけでポイントが貯まり、
住替え時に家賃が最大3ヶ月分無料に!

株式会社ニッショー
TEL:058-271-2601
FAX: 058-271-2755

岐阜鶏支店

岐阜県岐阜市中鶏3丁目25番1
免許番号: 国土交通大臣免許(14)第2018号
所属団体: (公社)岐阜県宅地建物取引業協会/東海不動産公正取引協議会

取引形態
仲介