

Sha Maison

積水ハウス品質のお部屋を シャーメゾン ショップ Shop

岐阜バス

バス 福光 下車 徒歩2分

モバイルで見る



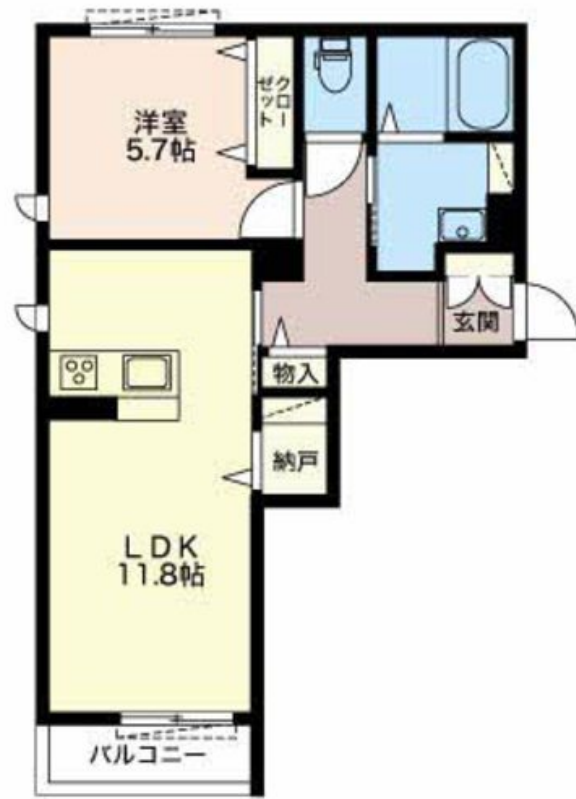
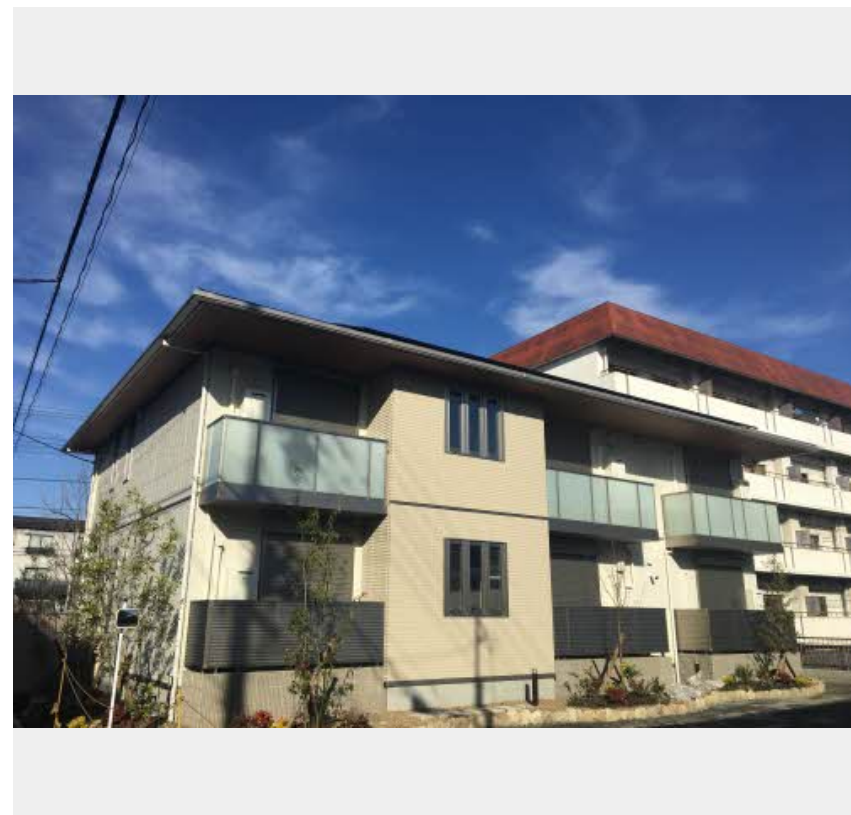
1LDK
アパート

家賃 **74,000 円**

共益費等 **3,900 円**

敷金 **0 円**

礼金 **74,000 円**



この物件の
おすすめ
ポイント

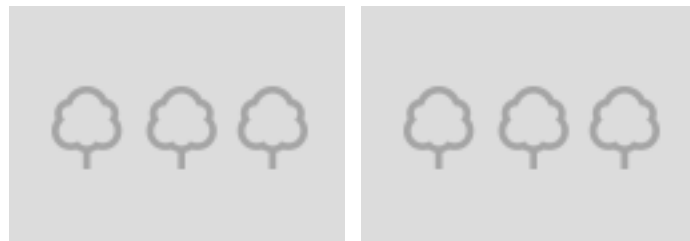
BELS（建築物省エネルギー性能表示制度）による
ZEH-M評価取得建築物（一次エネルギー消費削減率
35% 2020年8月26日交付）高断熱でエネルギーを極力
必要としない、夏は涼しく、・・・

この物件についている こだわり設備

- 高遮音床システム
- BELS
- 宅配BOX
- しゃ熱断熱複層ガラス
- インターネット無料(WiFi付)
- TVモニター付きインターホン
- オートロック
- 防犯カメラ
- 防犯ガラス
- 対面キッチン
- コンロ
- 給湯設備

駐車場あり/オートロック/宅配BOX/駐輪場/高遮音床システム「SHAI DD55」/インターネット無料(Wi-Fi対応)/防犯カメラ/LGBTQフレンドリー/高齢者対応可/モニター付ドアホン/マルチメディア配管有/対面キッチン/グリル付きコンロ/給湯器(追焚機能付)/給湯器(ガス)/浴室乾燥機/洗髪洗面化粧台/室内物干し/トイレ(洗浄機能付便座)/エアコン/ガスコック1ヶ所(リビング)/しゃ熱断熱複層ガラス/防犯ガラス(合せガラス)/ストッカー/照明器具/人感センサーライト/建築物省エネ性能表示制度(BELS)/ZEH(ネット・ゼロ・エネルギー・ハウス)

積水ハウスの賃貸住宅 シャーメゾン
Sha Maison



物件名 M's STAGE II 103号室

間取り 1LDK/洋室5.7 LDK11.8(帖)

アクセス バス、福光 バス停 徒歩2分

専有面積 / 向き 46.95㎡ / 南

所在地 岐阜県岐阜市福光南町

築年月 / 構造 2021年1月 / 軽量鉄骨・1階-2階建

入居 / 契約期間 2024年12月上旬 / 2年

ランドマーク ●ドラッグユタカ岐阜福光南店 / 距離110m

駐車場 有(別途お問い合わせ下さい)

入居諸条件備考

保証人不要プラン要加入/シャーメゾンライフSUPPORT24(月額880円税込)にご加入いただきます。/ご入居にかかる諸費用として、鍵交換費用(初回契約時)19,800円(税込)/ハウスクリーニング費74,800円(税込)が必要です。/火災保険へのご加入が条件となります。*ご入居中は、借家人賠償責任保険・個人賠償責任保険が付帯された火災保険へのご加入が必要です。積水ハウス不動産グループでは、万一の事故の際、グループが連携して迅速に対応できる「シャーメゾンライフGUARD」(*)へのご加入を推奨しております。*保険契約の取扱代理店は、積水ハウス不動産中部(株)および積水ハウス不動産パートナーズ(株)となります。/積水ハウス不動産パートナーズの保証人不要プラン『らくらくパートナー』に加入が必要です。【新規契約時】事務手数料:33,000円(税込)、【毎月】保証料:月額賃料等の2%/諸費用及び、契約に要する費用は別途打合せ/更新料:74,000円

※消費税は10%として計算しています。※掲載されている図面・写真等は、作成方法や撮影方法・時期などにより実際とは異なる場合があります。※家具や車などは、配置のイメージであり、賃貸物件に付属していません(家具家電付き等の表示があるものを除く)。

ポイントがたまる
住んでいるだけでポイントが貯まり、
住替え時に家賃が最大3ヶ月分無料に!

株式会社ニッショー
TEL:058-295-1200
FAX: 058-295-3810

岐阜北支店

岐阜県岐阜市福光西2丁目9番1号
免許番号: 国土交通大臣免許(14)第2018号
所属団体: (公社)岐阜県宅地建物取引業協会/東海不動産公正取引協議会

取引形態
仲介