

Sha Maison

積水ハウス品質のお部屋を シャーメゾン ショップ Shop

名鉄名古屋本線

茶所駅 徒歩9分

モバイルで見る



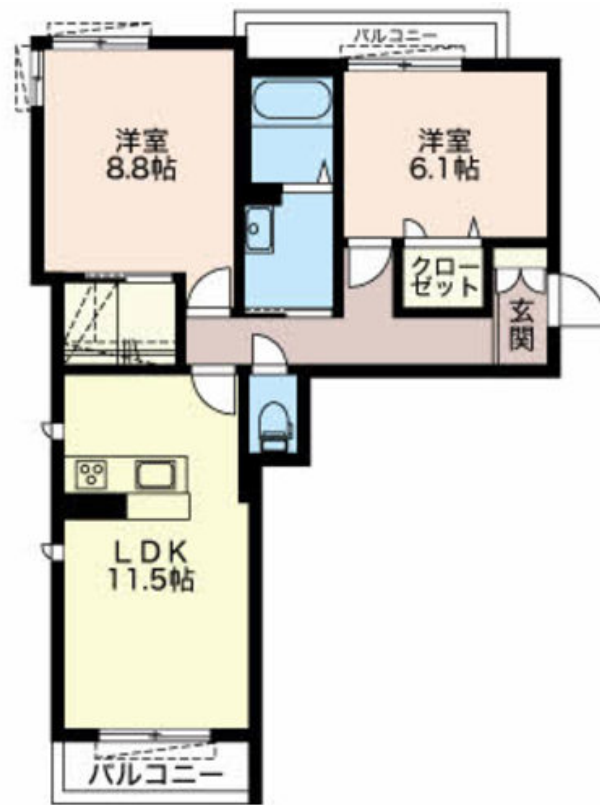
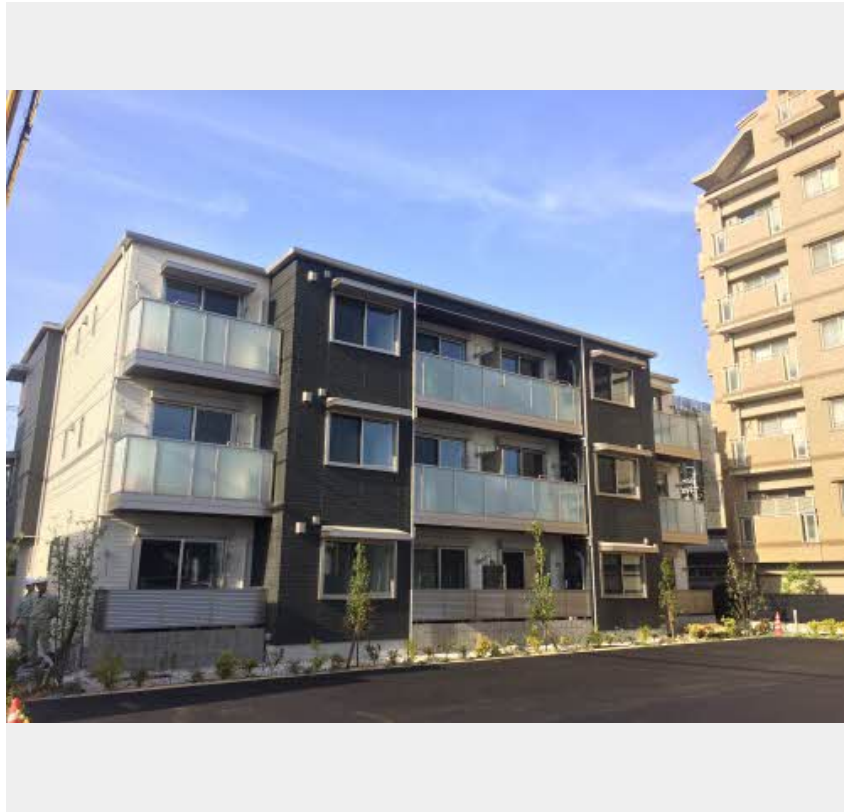
2LDK
マンション

家賃 **87,000 円**

共益費等 5,500 円

敷金 0 円

礼金 87,000 円



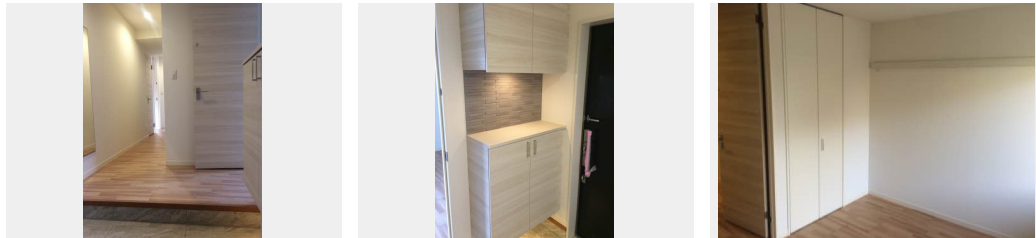
この物件の
オススメ
ポイント

安心の24時間緊急時対応受付。浴室乾燥機や追い焚き機能付き給湯器設置済みです♪

この物件についている **こだわり設備**

- シャーメゾン ガーデنز
- 高遮音床 システム
- しゃ熱断熱 複層ガラス
- インターネット 無料(WiFi付)
- TVモニター付き インターホン
- オートロック
- 防犯カメラ
- 対面 キッチン
- コンロ
- 給湯設備
- 追い焚き給湯
- 浴室乾燥機

駐車場あり/インターネット無料 (Wi-Fi対応) /オートロック/駐輪場/高遮音床システム「SHAIDD5」/防犯カメラ/シャーメゾンガーデنز/LGBTQフレンドリー/高齢者対応可/玄関鍵 (カードキー) /モニター付ドアホン/マルチメディア配管有/対面キッチン/グリル付きコンロ/給湯器 (追焚機能付) /給湯器 (ガス) /ユニットバス1418 /浴室乾燥機/洗髪洗面化粧台 /室内物干し/トイレ (洗浄機能付便座) /エアコン/ガスコック1ヶ所 (リビング) /しゃ熱断熱複層ガラス/ストッカー/照明器具/人感センサーライト/雨戸 (シャッタータイプ)



積水ハウスの賃貸住宅 シャーメゾン
Sha Maison

物件名 グランツ ガーデン 0105号室
アクセス 名鉄名古屋本線 茶所駅 徒歩9分
所在地 岐阜県岐阜市宮北町
ランドマーク -

間取り 2LDK/洋室6.1 洋室6.4 LDK11.6 (帖)
専有面積 / 向き 61.99㎡ / 南
築年月 / 構造 2017年5月 / 重量鉄骨・1階-3階建
入居 / 契約期間 2025年1月下旬 / 2年
駐車場 有 (別途お問い合わせ下さい)

入居諸条件備考

保証人不要プラン要加入/シャーメゾンライフSUPPORT24 (月額880円税込) にご加入いただきます。/ご入居にかかる諸費用として、鍵交換費用 (初回契約時) 19,800円 (税込) /ハウスクリーニング費 100,100円 (税込) /諸費用880円が必要です。/火災保険へのご加入が条件となります。*ご入居中は、借家人賠償責任保険・個人賠償責任保険が付帯された火災保険へのご加入が必要となります。積水ハウス不動産グループでは、万一の事故の際、グループが連携して迅速に対応できる「シャーメゾンライフGUARD」(*) へのご加入を推奨しております。*保険契約の取扱代理店は、積水ハウス不動産中部 (株) および積水ハウス不動産パートナーズ (株) となります。/積水ハウス不動産パートナーズの保証人不要プラン『らくらくパートナー』にご加入が必要です。[新規契約時] 事務手数料: 33,000円 (税込)、[毎月] 保証料: 月額賃料等の2% / 諸費用及び、契約に要する費用は別途打合せ/更新料: 87,000円

No.3600620
※消費税は10%として計算しています。※掲載されている図面・写真等は、作成方法や撮影方法・時期などにより実際とは異なる場合があります。※家具や車などは、配置のイメージであり、賃貸物件に付属していません (家具家電付き等の表示があるものを除く)。

ポイントがたまる
住んでいるだけでポイントが貯まり、住替え時に家賃が最大3ヶ月分無料に!

株式会社ニッショー
TEL:058-266-1321
FAX: 058-262-2225

岐阜支店
岐阜県岐阜市神田町7丁目13番地ミキムラビル1F
免許番号: 国土交通大臣免許 (14) 第2018号
所属団体: (公社) 岐阜県宅地建物取引業協会 / 東海不動産公正取引協議会

取引形態
仲介