



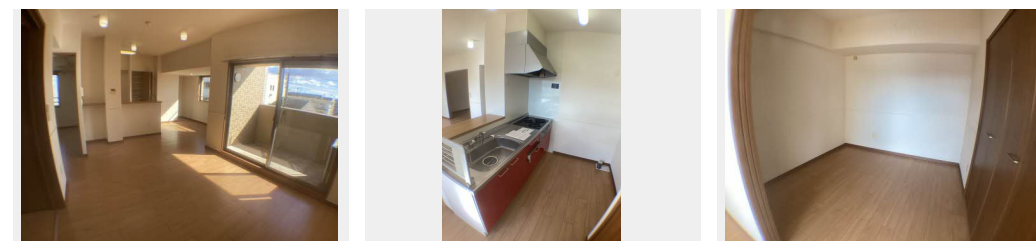
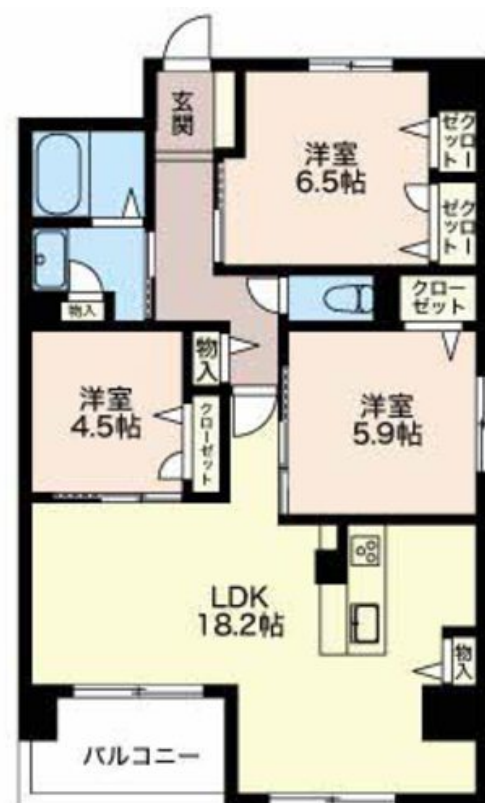
3LDK
マンション

家賃 **115,000 円**

共益費等 7,000 円

敷金 5,000 円

契約一時金 172,500 円



積水ハウスの賃貸住宅 シャーメゾン

Sha Maison

この物件の
オススメ
ポイント

浴室乾燥機や追い焚き付き給湯器設置済みです♪安心の24時間緊急時対応受付。

この物件についている **こだわり設備**

- インターネット 無料(WiFi付)
- TVモニター付き インターホン
- オートロック
- 防犯カメラ
- ペット相談可
- コンロ
- 給湯設備
- 追い焚き給湯
- 浴室乾燥機
- 温水洗浄便座
- エアコン

駐車場あり/オートロック/ゴミ集積場(敷地内)/駐輪場(屋根付き)/階段灯/防犯カメラ/ペット相談可(室内小型犬)/地デジ対応(CATV対応)/インターネット無料(Wi-Fi対応)/LGBTQフレンドリー/高齢者対応可/エアコン/カラーモニター付ドアホン/システムキッチン/2口コンロ/給湯器(追焚機能付)/浴室乾燥機/複層ガラス/照明器具/ミストサウナ/トイレ(暖房洗浄便座)/自動火災警報器

物件名 シャンテ岐阜 0401号室

アクセス 名鉄各務原線 田神駅 徒歩1分

所在地 岐阜県岐阜市入舟町1丁目

ランドマーク -

間取り 3LDK/洋室6.5 洋室5.9 洋室4.5 LDK18.2(帖)

専有面積/向き 80.2㎡/南

築年月/構造 2011年1月/鉄筋コンクリート・4階-10階建

入居/契約期間 2024年11月下旬/2年

駐車場 有(別途お問い合わせ下さい)

入居諸条件備考

保証人不要プラン要加入/シャーメゾンライフSUPPORT24(月額880円税込)にご加入いただきます。/ご入居にかかる諸費用として、鍵交換費用(初回契約時)19,800円(税込)/諸費用787円が必要です。/火災保険へのご加入が必要となります。*ご入居中は、借家人賠償責任保険・個人賠償責任保険が付帯された火災保険へのご加入が必要となります。積水ハウス不動産グループでは、万一の事故の際、グループが連携して迅速に対応できる「シャーメゾンライフGUARD」(*)へのご加入を推奨しております。*保険契約の取扱代理店は、積水ハウス不動産中部(株)および積水ハウス不動産パートナーズ(株)となります。/積水ハウス不動産パートナーズの保証人不要プラン『らくらくパートナー』にご加入が必要です。[新規契約時]事務手数料:33,000円(税込)、[毎月]保証料:月額賃料等の2%/諸費用及び、契約に要する費用は別途打合せ/更新料:100,000円

※消費税は10%として計算しています。※掲載されている図面・写真等は、作成方法や撮影方法・時期などにより実際とは異なる場合があります。※家具や車などは、配置のイメージであり、賃貸物件に付属していません(家具家電付き等の表示があるものを除く)。

ポイントがたまる
住んでいるだけでポイントが貯まり、
住替え時に家賃が最大3ヶ月分無料に!

株式会社ミニミニ岐阜 岐阜駅前店

TEL:058-262-3212
FAX: 058-262-3217

岐阜県岐阜市長住町2丁目13番地安田商事ビル1F
免許番号: 国土交通大臣免許(3)第8667号

取引形態
仲介