

# Sha Maison

積水ハウス品質のお部屋を シャーメゾン ショップ Shop

名鉄竹鼻線

柳津駅 徒歩15分

モバイルで見る



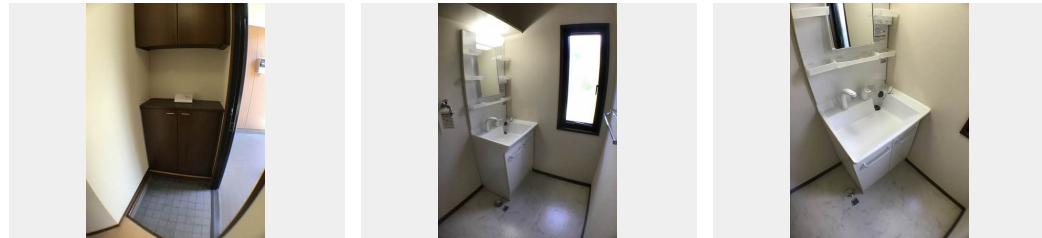
**3DK**  
アパート

家賃 **55,000 円**

共益費等 4,000 円

敷金 0 円

礼金 55,000 円



積水ハウスの賃貸住宅 シャーメゾン

Sha Maison

**この物件のオススメポイント**  
安心の24時間緊急時対応受付。

**この物件についているこだわり設備**

- インターネット 無料(WiFi付)
- 動画視聴サービス

駐車場あり/MAST-BB(LAN)/インターネット無料(Wi-Fi対応)/動画視聴サービス/LGBTQフレンドリー/高齢者対応可

物件名	MastTown 茜 A102号室	間取り	3DK/洋室8 洋室7 洋室6.5 DK7 (帖)
アクセス	名鉄竹鼻線 柳津駅 徒歩15分	専有面積 / 向き	62.63㎡ / 南
所在地	岐阜県岐阜市茜町	築年月 / 構造	2001年9月 / 軽量鉄骨・1階-2階建
ランドマーク	-	入居 / 契約期間	2025年2月上旬 / 2年
		駐車場	有 (別途お問い合わせ下さい)

**入居諸条件備考**  
保証人不要プラン要加入/シャーメゾンライフSUPPORT24 (月額1,320円税込) にご加入いただきます。/ご入居にかかる諸費用として、鍵交換費用 (初回契約時) 16,500円 (税込) /ハウスクリーニング費 100,100円 (税込) が必要です。/火災保険へのご加入が条件となります。\*ご入居中は、借家人賠償責任保険・個人賠償責任保険が付帯された火災保険へのご加入が必要となります。積水ハウス不動産グループでは、万一の事故の際、グループが連携して迅速に対応できる「シャーメゾンライフGUARD」(\*)へのご加入を推奨しております。\*保険契約の取扱代理店は、積水ハウス不動産中部 (株) および積水ハウス不動産パートナーズ (株) となります。/積水ハウス不動産パートナーズの保証人不要プラン『らくらくパートナー』に加入が必要です。 [新規契約時] 事務手数料: 33,000円 (税込)、 [毎月] 保証料: 月額賃料等の2% / 諸費用及びその他契約費用は別途打合せ/更新料: 40,000円

No.2170134  
※消費税は10%として計算しています。※掲載されている図面・写真等は、作成方法や撮影方法・時期などにより実際とは異なる場合があります。※家具や車などは、配置のイメージであり、賃貸物件に付属していません (家具家電付き等の表示があるものを除く)。

**ポイントがたまる**  
住んでいるだけでポイントが貯まり、住替え時に家賃が最大3ヶ月分無料に!

株式会社ニッショー  
TEL:058-271-2601  
FAX: 058-271-2755

岐阜鶏支店  
岐阜県岐阜市中鶏3丁目25番1  
免許番号: 国土交通大臣免許 (14) 第2018号  
所属団体: (公社) 岐阜県宅地建物取引業協会 / 東海不動産公正取引協議会

取引形態  
仲介