

Sha Maison

積水ハウス品質のお部屋を シャーメゾン ショップ Shop

名鉄名古屋本線

名鉄岐阜駅 バス14分 徒歩3分

📱 モバイルで見る



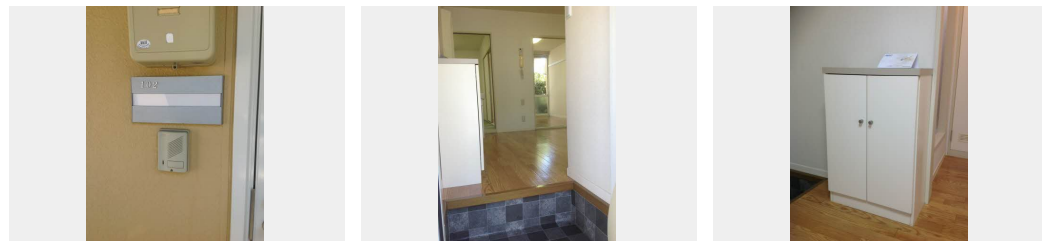
2DK
アパート

家賃 **35,000 円**

共益費等 3,900 円

敷金 0 ヶ月

礼金 1 ヶ月



積水ハウスの賃貸住宅 シャーメゾン

Sha Maison

🏠
この物件の
おすすめ
ポイント

- ◆ 来客を確認できるTVモニター付きインターホンあり!
- ◆ 安心の24時間緊急時対応受付 【室内設備】エアコン、TVモニター付きインターホン、シャワートイレ

👉 この物件についている **こだわり設備**

- TVモニター付きインターホン
- 専用庭
- コンロ
- 温水洗浄便座
- エアコン

駐車場あり/地デジ対応(アンテナ対応)/LGBTQフレンドリー/高齢者対応可/エアコン/カラーモニター付ドアホン/トイレ(暖房洗浄便座)/2口コンロ/洗面化粧台/照明器具/下駄箱/専用庭

物件名	リバーハーフハイツ II 0102号室	間取り	2DK/洋室5.4 和室6.4 DK7 (帖)
アクセス	名鉄名古屋本線 名鉄岐阜駅 バス14分、北一色 バス停 徒歩3分	専有面積 / 向き	38.83㎡ / 南
所在地	岐阜県岐阜市北一色7丁目	築年月 / 構造	1993年3月 / 軽量鉄骨・1階-2階建
ランドマーク	-	入居 / 契約期間	即時 / 2年
		駐車場	有 (別途お問い合わせ下さい)

入居諸条件備考

保証人不要プラン要加入/シャーメゾンライフSUPPORT24(月額880円税込)にご加入いただきます。/ご入居にかかる諸費用として、鍵交換費用(初回契約時)16,500円(税込)/ハウスクリーニング費64,900円(税込)が必要です。/火災保険へのご加入が条件となります。*ご入居中は、借家人賠償責任保険・個人賠償責任保険が付帯された火災保険へのご加入が必要となります。積水ハウス不動産グループでは、万一の事故の際、グループが連携して迅速に対応できる「シャーメゾンライフGUARD」(*)へのご加入を推奨しております。*保険契約の取扱代理店は、積水ハウス不動産中部(株)および積水ハウス不動産パートナーズ(株)となります。/積水ハウス不動産パートナーズの保証人不要プラン『らくらくパートナー』に加入が必要です。【新規契約時】事務手数料:33,000円(税込)、【毎月】保証料:月額賃料等の2%/諸費用及び、契約に要する費用は別途打合せ/更新料:30,000円

※消費税は10%として計算しています。※掲載されている図面・写真等は、作成方法や撮影方法・時期などにより実際とは異なる場合があります。※家具や車などは、配置のイメージであり、賃貸物件に付属していません(家具家電付き等の表示があるものを除く)。

ポイントがたまる
住んでいるだけでポイントが貯まり、住替え時に家賃が最大3ヶ月分無料に!

株式会社ニッショー
TEL:058-248-1901
FAX: 058-248-1900

岐阜南支店
岐阜県羽島郡岐南町上印食3丁目193番地
免許番号: 国土交通大臣免許(14)第2018号
所属団体: (公社)岐阜県宅地建物取引業協会/東海不動産公正取引協議会

取引形態
仲介