

Sha Maison

積水ハウス品質のお部屋を シャーメゾン ショップ Shop

J R東北本線

桑折駅 徒歩10分

モバイルで見る



2K
アパート

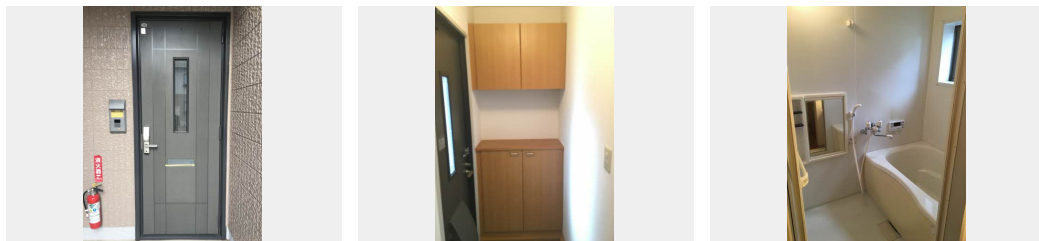
家賃 40,000 円

共益費等 5,000 円

敷金 0 ヶ月

礼金 0 ヶ月

駐車場 無料 礼金 0



積水ハウスの賃貸住宅 シャーメゾン
Sha Maison

この物件の
オススメ
ポイント

インターネット無料 (w i - f i 対応) / 駐車場 1 台付き無料 / コープふくしま桑折店徒歩約 6 分 / ウェルシア伊達桑折店徒歩約 8 分

この物件についている こだわり設備

- インターネット 無料(WiFi付)
- TVモニター付き インターホン
- 給湯設備
- 追い焚き給湯
- 洗髪洗面台
- エアコン
- フローリング付
- 大型収納
- P 無料 駐車場無料

駐車場あり / BS / VHF・UHF / 地デジ対応 (アンテナ対応) / LGBTQフレンドリー / インターネット無料 (W i - F i 対応) / 高齢者対応可 / エアコン / シャワー / 給湯器 (追焚機能付) / バス・トイレ (セパレート) / 火災警報器 / 玄関鍵 (デジタルロック) / モニタ付ドアホン / 下駄箱 / トイレ (暖房機能付便座) / バルコニー / ストッカー / 洗髪洗面化粧台 / 洗濯機置場 (室内) / フローリング

物件名	グランパルモ B 102号室	間取り	2K / K5.8 洋室5.8 洋室5.9 (帖)
アクセス	J R東北本線 桑折駅 徒歩10分	専有面積 / 向き	43.7㎡ / 南
所在地	福島県伊達郡桑折町字桑島五 1 - 5	築年月 / 構造	2002年6月上旬 / 軽量鉄骨・1階-2階建
ランドマーク	-	入居 / 契約期間	2024年11月下旬 / 2年
		駐車場	駐車場無料 / 舗装白線引

入居諸条件備考

／シャーメゾンライフSUPPORT 24 (月額880円税込) にご加入いただきます。／ご入居にかかる諸費用として、退去クリーニング費用 (初回契約時) 68,200円 (税込) が必要です。／火災保険へのご加入が条件となります。※ご入居中は、借家人賠償責任保険・個人賠償責任保険が付帯された火災保険へのご加入が必要となります。積水ハウス不動産グループでは、万一の事故の際、グループが連携して迅速に対応できる「シャーメゾンライフGUARD」(*) へのご加入を推奨しております。*保険契約の取扱代理店は、積水ハウス不動産東北 (株) および積水ハウス不動産パートナーズ (株) となります。／積水ハウス不動産パートナーズの保証人不要プラン『らくらくパートナー』 に加入が必要です。【新規契約時】事務手数料: 33,000円 (税込)、【毎月】保証料: 月額賃料等の2% / 諸費用及び、契約に要する費用は別途打合せ / 更新料: 30,000円

※消費税は10%として計算しています。※掲載されている図面・写真等は、作成方法や撮影方法・時期などにより実際とは異なる場合があります。※家具や車などは、配置のイメージであり、賃貸物件に付属していません (家具家電付き等の表示があるものを除く)。

ポイントがたまる
住んでいるだけでポイントが貯まり、
住替え時に家賃が最大3ヶ月分無料に!

有限会社不動産総合研究所
TEL:024-553-2242
FAX: 024-553-8825

福島県福島市宮代字宝田前 2 - 4
免許番号: 福島県知事 (9) 第 10286号
所属団体: (公社) 福島県宅地建物取引業協会 / 東北地区不動産公正取引協議会

取引形態
仲介