

Sha Maison

積水ハウス品質のお部屋を シャーメゾン ショップ Shop

J R 東北本線

本宮駅 バス4分 徒歩2分

モバイルで見る



1LDK
アパート

家賃 **68,000 円**

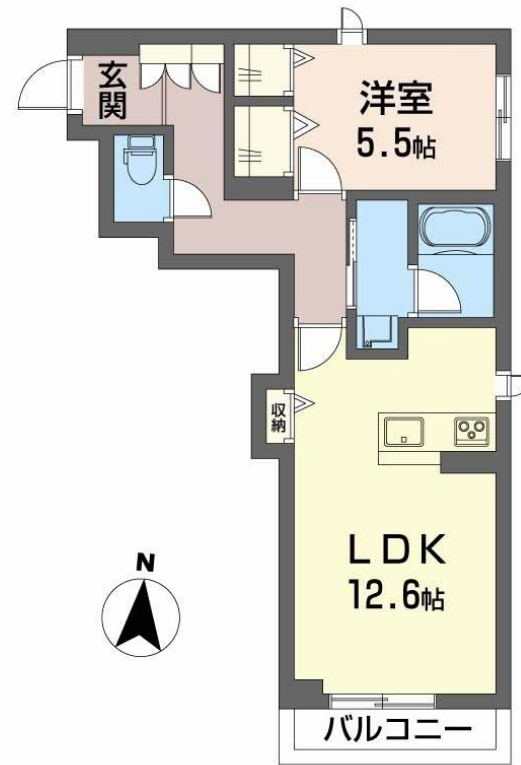
共益費等 6,000 円

敷金 0 ヶ月

礼金 1 ヶ月



【完成予想図】
実際の建物と異なる場合がございます。
また、絵图中的の周辺環境・植栽はイメージです。



積水ハウスの賃貸住宅 シャーメゾン
Sha Maison

この物件の
**オススメ
ポイント**

洗練された空間で快適なライフスタイルを ~積水ハウスのシャーメゾン~/ロビーや共用廊下を屋内に配置したホテルライクな共用空間。/安定した品質管理の工場生産体制で高い耐震性を備えた鉄・・・

この物件についている **こだわり設備**

- 屋内共用廊下タイプ
- 高遮音床システム
- 宅配BOX
- 太陽光発電
- 住宅性能評価
- 耐震等級3
- インターネット無料(WiFi付)
- TVモニター付きインターホン
- 防犯ガラス
- 対面キッチン
- コンロ
- IHクッキングヒーター

駐車場あり/高齢者対応可/LGBTQフレンドリー/UHF/共聴アンテナ/インターネット無料(Wi-Fi対応)/共用玄関ドア/宅配BOX/階段灯/人感センサー付廊下灯/散水栓/屋外共用水栓/駐輪場(屋根付き)/高遮音床システム「SHAI DD55」/消火器/植栽/街路灯/ホテルライク/耐震等級3/カラーモニター付ドアホン/玄関鍵(①キー②ロック)/チェンジキー/対面キッチン/IHクッキングヒーター/給湯器(追焚機能付)/エコジョーズ/給湯箇所(浴室・台所・洗面所)/バス・トイレ(セパレート)/シャワー/24H換気システム/ユニットバス1318/浴室乾

物件名	i GRANDE 205号室	間取り	1LDK/洋室5.5 LDK12.6(帖)
アクセス	J R東北本線 本宮駅 バス4分、市役所前 バス停 徒歩2分	専有面積 / 向き	48.66㎡ / 南
所在地	福島県本宮市本宮字万世221-1	築年月 / 構造	2025年2月下旬 / 軽量鉄骨・2階-2階建
ランドマーク	●本宮市役所 / 距離190m	入居 / 契約期間	2025年3月上旬 / 2年
		駐車場	駐車場空有り / 舗装白線引 / 月4400円

入居諸条件備考

/シャーメゾンライフSUPPORT24(月額1,320円税込)にご加入いただきます。/ご入居にかかる諸費用として、退去クリーニング費用(初回契約時)68,200円(税込)が必要です。/火災保険へのご加入が条件となります。*ご入居中は、借家人賠償責任保険・個人賠償責任保険が付帯された火災保険へのご加入が必要となります。積水ハウス不動産グループでは、万一の事故の際、グループが連携して迅速に対応できる「シャーメゾンライフGUARD」(*)へのご加入を推奨しております。*保険契約の取扱代理店は、積水ハウス不動産東北(株)および積水ハウス不動産パートナーズ(株)となります。/積水ハウス不動産パートナーズの保証人不要プラン『らくらくパートナー』に加入が必要です。【新規契約時】事務手数料:33,000円(税込)、[毎月]保証料:月額賃料等の2%/諸費用及びその他契約費用は別途打合せ/更新料:30,000円

※消費税は10%として計算しています。※掲載されている図面・写真等は、作成方法や撮影方法・時期などにより実際とは異なる場合があります。※家具や車などは、配置のイメージであり、賃貸物件に付属していません(家具家電付き等の表示があるものを除く)。

No.1995396

ポイントがたまる
住んでいるだけでポイントが貯まり、
住替え時に家賃が最大3ヶ月分無料に!

郡中丸木株式会社 本宮駅前店

TEL:0243-33-1730
FAX: 0243-63-2007

福島県本宮市本宮字九縄27-3
免許番号: 福島県知事(4)第2774号
所属団体: (一社)東北・北海道住宅産業協会/東北地区不動産公正取引協議会/全国賃貸管理ビジネス協会

取引形態
仲介