

Sha Maison

積水ハウス品質のお部屋を シャーメゾン ショップ Shop

J R 東北本線

本宮駅 徒歩5分

モバイルで見る



1LDK
アパート

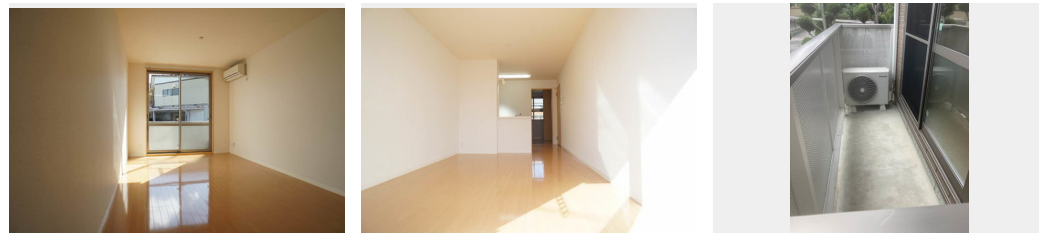
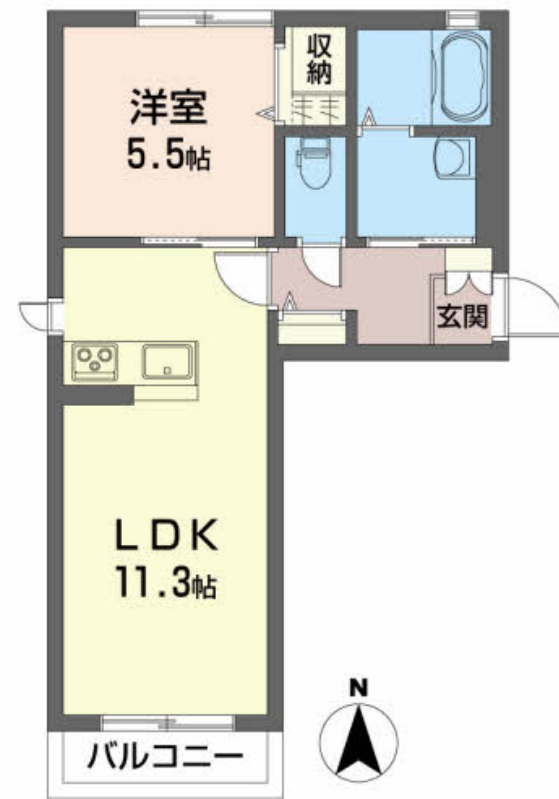
家賃 **59,000 円**

共益費等 **5,000 円**

敷金 **0 ヶ月**

礼金 **0 ヶ月**

駐車場 **無料** 礼金 **0**



積水ハウスの賃貸住宅 シャーメゾン

Sha Maison

この物件の
**オススメ
ポイント**

本宮駅まで徒歩7分。通勤・通学に好アクセス☆/オール電化・エコキュート・IHクッキングヒーターの充実設備です！暗証番号で解錠、カギの紛失も無く安心のデジタルキー。

この物件についている **こだわり設備**

- 高遮音床システム
- インターネット無料(WiFi付)
- TVモニター付きインターホン
- コンロ
- IHクッキングヒーター
- オール電化
- 給湯設備
- エコキュート
- 追い焚き給湯
- 洗髪洗面台
- 温水洗浄便座
- エアコン

駐車場あり/オール電化/高遮音床システム「SHAIDD55」/駐輪場(屋根付き)/VHF・UHF・BS/地デジ対応/消火器/LGBTQフレンドリー/インターネット無料(Wi-Fi対応)/高齢者対応可/IHクッキングヒーター/エコキュート/エアコン/玄関鍵(デジタルロック)/カラーモニター付ドアホン/給湯器(追焚機能付)/給湯箇所(浴室・台所・洗面所)/24H換気システム/シャワー/洗髪洗面化粧台/トイレ(洗浄機能付便座)/複層ガラス/網戸/バルコニー/ストッカー/下駄箱/火災警報器(煙感知式)/バス・トイレ(セパレート)

入居諸条件備考

/シャーメゾンライフSUPPORT24(月額880円税込)にご加入いただきます。/ご入居にかかる諸費用として、町内会費1年毎3,600円、退去クリーニング費用(初回契約時)68,200円(税込)が必要です。/火災保険へのご加入が条件となります。*ご入居中は、借家人賠償責任保険・個人賠償責任保険が付帯された火災保険へのご加入が必要となります。積水ハウス不動産グループでは、万一の事故の際、グループが連携して迅速に対応できる「シャーメゾンライフGUARD」(*)へのご加入を推奨しております。*保険契約の取扱代理店は、積水ハウス不動産東北(株)および積水ハウス不動産パートナーズ(株)となります。/積水ハウス不動産パートナーズの保証人不要プラン『らくらくパートナー』に加入が必要です。[新規契約時]事務手数料:33,000円(税込)、[毎月]保証料:月額賃料等の2%/諸費用及び、契約に要する費用は別途打合せ/更新料:新賃料の1ヶ月分

物件名	プレジール万世 103号室	間取り	1LDK/洋室5.5 LDK11.8(帖)
アクセス	J R 東北本線 本宮駅 徒歩5分	専有面積 / 向き	42.69㎡ / 南
所在地	福島県本宮市本宮字万世90	築年月 / 構造	2013年3月下旬 / 軽量鉄骨・1階-2階建
ランドマーク	●郡山北署本宮分庁舎 / 距離480m	入居 / 契約期間	即時 / 2年
		駐車場	駐車場2台無料 / 舗装白線引

*消費税は10%として計算しています。*掲載されている図面・写真等は、作成方法や撮影方法・時期などにより実際とは異なる場合があります。*家具や車などは、配置のイメージであり、賃貸物件に付属していません(家具家電付き等の表示があるものを除く)。

No.1991492

ポイントがたまる
住んでいるだけでポイントが貯まり、住替え時に家賃が最大3ヶ月分無料に!

郡中丸木株式会社 本宮駅前店

TEL:0243-33-1730
FAX: 0243-63-2007

福島県本宮市本宮字九縄27-3
免許番号: 福島県知事(4)第2774号
所属団体: (一社)東北・北海道住宅産業協会 / 東北地区不動産公正取引協議会 / 全国賃貸管理ビジネス協会

取引形態
仲介