

Sha Maison

積水ハウス品質のお部屋を シャーメゾン ショップ Shop

J R 東北本線

本宮駅 徒歩3分

モバイルで見る



2DK
アパート

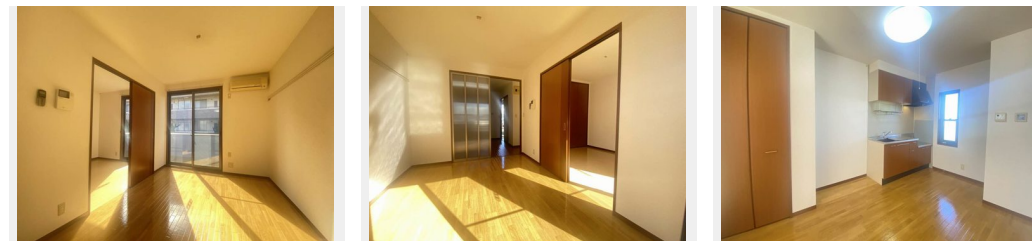
家賃 **48,000 円**

共益費等 4,000 円

敷金 0 ヶ月

礼金 1 ヶ月

駐車場 無料



積水ハウスの賃貸住宅 シャーメゾン
Sha Maison

この物件の
オススメ
ポイント

積水ハウスの賃貸住宅 『シャーメゾン』 / 本宮駅まで徒歩
6分!

この物件についている **こだわり設備**

- TVモニター付きインターホン
- 給湯設備
- 追い焚き給湯
- 洗濯洗面台
- エアコン
- 大型収納
- 駐車場無料

駐車場あり / 光ケーブル対応 / BS / LGBTQフレンドリー / 高齢者対応可 / 火災警報器 / 給湯器 (追焚機能付) / 下駄箱 / シャワー / 給湯器 (ガス) / モニタ付ドアホン / エアコン / ストッカー / バルコニー / 洗濯洗面化粧台 / バス・トイレ (セパレート)

| | | | |
|--------|---------------------|-----------|-------------------------------|
| 物件名 | ハynes本宮A 101号室 | 間取り | 2DK / D K 6.6 洋室5.9 洋室5.9 (帖) |
| アクセス | J R 東北本線 本宮駅 徒歩3分 | 専有面積 / 向き | 41.2㎡ / 南 |
| 所在地 | 福島県本宮市本宮字万世 1 - 1 0 | 築年月 / 構造 | 2003年1月上旬 / 軽量鉄骨・1階-2階建 |
| ランドマーク | - | 入居 / 契約期間 | 即時 / 2年 |
| | | 駐車場 | 駐車場無料 / 舗装白線引 |

入居諸条件備考

／シャーメゾンライフSUPPORT 24 (月額880円税込) にご加入いただきます。／ご入居にかかる諸費用として、町内会費 1年毎 3,600円、退去クリーニング費用 (初回契約時) 68,200円 (税込) が必要です。／火災保険へのご加入が条件となります。＊ご入居中は、借家人賠償責任保険・個人賠償責任保険が付帯された火災保険へのご加入が必要となります。積水ハウス不動産グループでは、万一の事故の際、グループが連携して迅速に対応できる「シャーメゾンライフGUARD」(*) へのご加入を推奨しております。＊保険契約の取扱代理店は、積水ハウス不動産東北 (株) および積水ハウス不動産パートナーズ (株) となります。／積水ハウス不動産パートナーズの保証人不要プラン『らくらくパートナー』 に加入が必要です。 [新規契約時] 事務手数料 : 33,000円 (税込)、 [毎月] 保証料 : 月額賃料等の2% / 諸費用及び、契約に要する費用は別途打合せ / 更新料 : 新賃料の1ヶ月分

※消費税は10%として計算しています。※掲載されている図面・写真等は、作成方法や撮影方法・時期などにより実際とは異なる場合があります。＊家具や車などは、配置のイメージであり、賃貸物件に付属していません (家具家電付き等の表示があるものを除く)。

No.1207501

ポイントがたまる
住んでいるだけでポイントが貯まり、
住替え時に家賃が最大3ヶ月分無料に!

郡中丸木株式会社 本宮駅前店

TEL:0243-33-1730
FAX: 0243-63-2007

福島県本宮市本宮字九縄 27-3
免許番号: 福島県知事 (4) 第 2774号
所属団体: (一社) 東北・北海道住宅産業協会 / 東北地区不動産公正取引協議会 / 全国賃貸管理ビジネス協会

取引形態
仲介