

# Sha Maison

積水ハウス品質のお部屋を シャーメゾン ショップ Shop

J R常磐線

鹿島駅 徒歩17分

2LDK  
アパート

家賃 **65,000 円**

共益費等 **5,000 円**

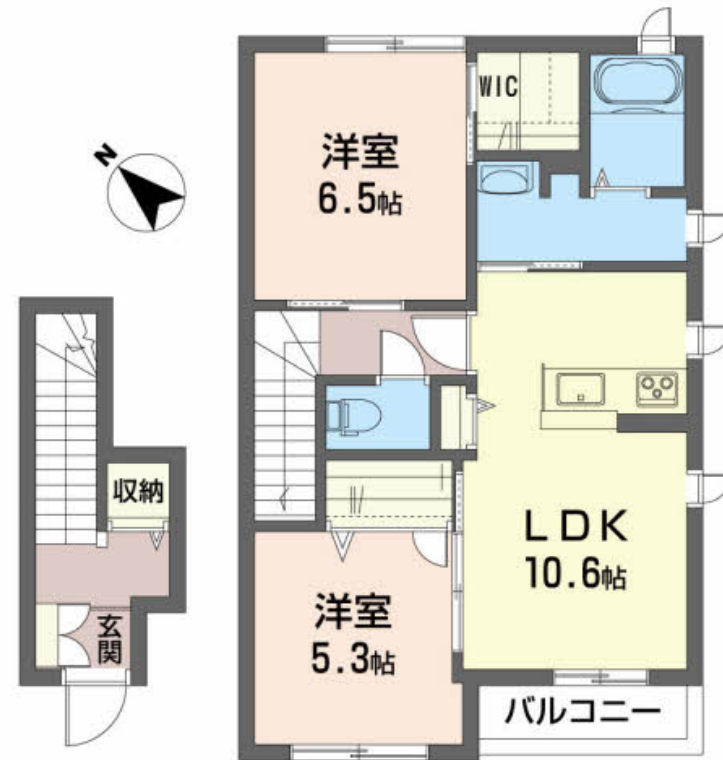
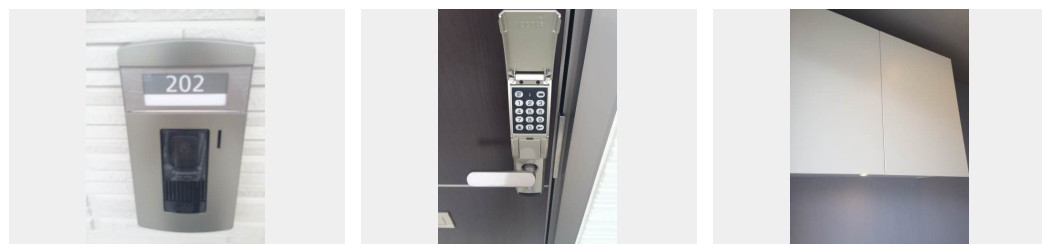
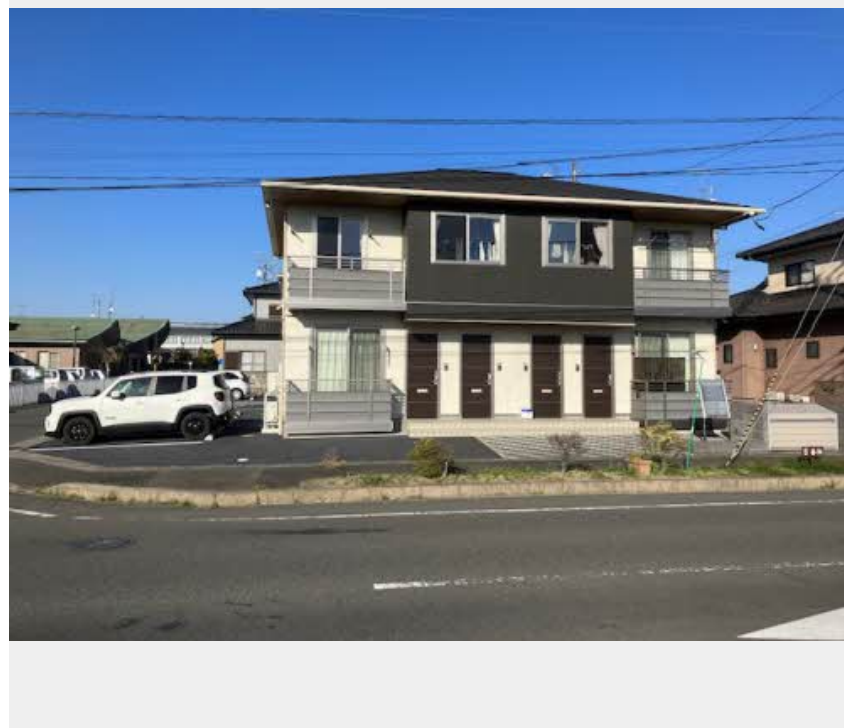
敷金 **0 ヶ月**

礼金 **0 ヶ月**

モバイルで見る



駐車場 **無料** 礼金 **0**



積水ハウスの賃貸住宅 シャーメゾン  
**Sha Maison**

この物件の  
**オススメ  
ポイント**

／2台付で駐車料無料★駐輪場／防犯カメラ／地デジ対応  
／★インターネット無料★Wi-Fi対応してます！高遮音床システムも兼ね備えてます☆高齢者対応可／LGBTQフレンドリー／高齢者・・・

この物件についている **こだわり設備**

- 高遮音床システム
- インターネット無料(WiFi付)
- 防犯カメラ
- 無料 駐車場無料

駐車場あり／駐輪場／消火器／地デジ対応／高遮音床システム「SHAIDD55」／LGBTQフレンドリー／インターネット無料(Wi-Fi対応)／防犯カメラ／高齢者対応可

物件名 パル A202号室  
アクセス J R常磐線 鹿島駅 徒歩17分  
所在地 福島県南相馬市鹿島区西町2丁目114-2  
ランドマーク ●ツルハドラッグ／距離800m

間取り 2LDK／LDK10.6 洋室5.3 洋室6.5 (帖)  
専有面積 / 向き 60.69㎡ / 南西  
築年月 / 構造 2016年7月下旬 / 軽量鉄骨・2階-2階建  
入居 / 契約期間 2025年2月上旬 / 2年  
駐車場 駐車場2台無料 / 舗装白線引

入居諸条件備考

／シャーメゾンライフSUPPORT24 (月額1,320円税込)にご加入いただきます。／ご入居にかかる諸費用として、退去クリーニング費用(初回契約時)68,200円(税込)が必要です。／火災保険へのご加入が条件となります。＊ご入居中は、借家人賠償責任保険・個人賠償責任保険が付帯された火災保険へのご加入が必要となります。積水ハウス不動産グループでは、万一の事故の際、グループが連携して迅速に対応できる「シャーメゾンライフGUARD」(\*)へのご加入を推奨しております。＊保険契約の取扱代理店は、積水ハウス不動産東北(株)および積水ハウス不動産パートナーズ(株)となります。／積水ハウス不動産パートナーズの保証人不要プラン『らくらくパートナー』に加入が必要です。【新規契約時】事務手数料:33,000円(税込)、【毎月】保証料:月額賃料等の2% / 諸費用及びその他契約費用は別途打合せ / 安心の24時間緊急時対応受付!!インターネット無料(Wi-Fi対応) / 消火器 / 更新料:30,000円

No.1992849

※消費税は10%として計算しています。※掲載されている図面・写真等は、作成方法や撮影方法・時期などにより実際とは異なる場合があります。＊家具や車などは、配置のイメージであり、賃貸物件に付属していません(家具家電付き等の表示があるものを除く)。

**ポイントがたまる**  
住んでいるだけでポイントが貯まり、  
住替え時に家賃が最大3ヶ月分無料に!

有限会社丸福不動産  
TEL:0244-23-2272  
FAX: 0244-23-7029

福島県南相馬市原町区旭町1丁目38  
免許番号: 福島県知事(16)第70036号  
所属団体: (公社)福島県宅地建物取引業協会 / 東北地区不動産公正取引協議会

取引形態  
仲介