

Sha Maison

積水ハウス品質のお部屋を シャーメゾン ショップ Shop

J R常磐線

原ノ町駅 徒歩29分

モバイルで見る



2LDK
アパート

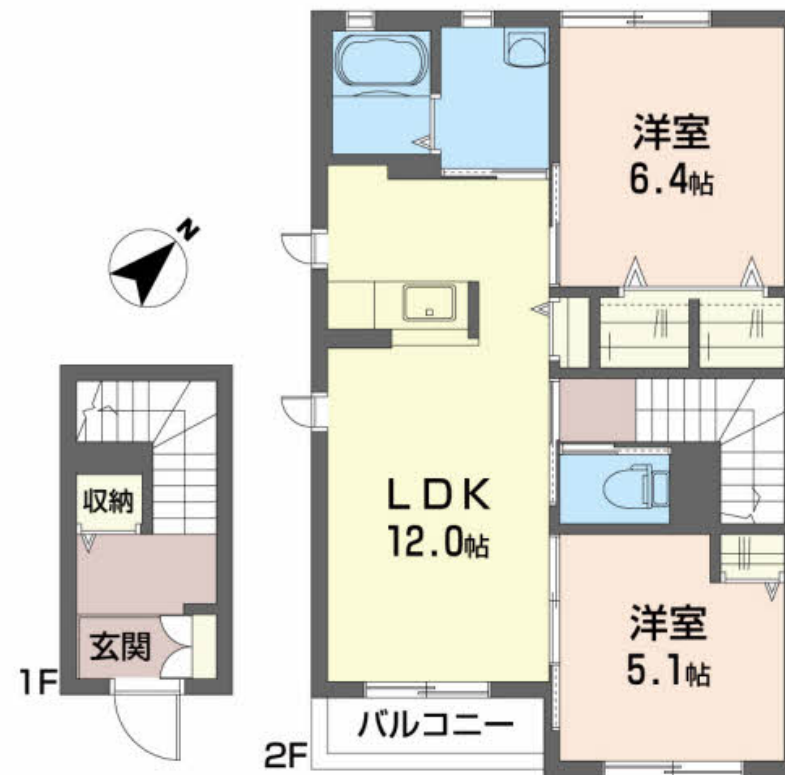
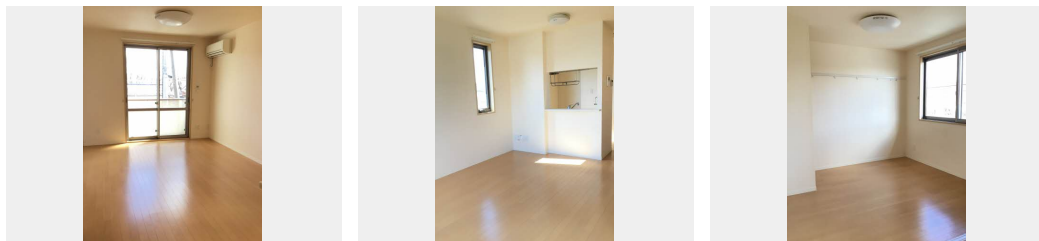
家賃 **58,000 円**

共益費等 5,000 円

敷金 0 ヶ月

礼金 0 ヶ月

駐車場 無料 礼金 0



積水ハウスの賃貸住宅 シャーメゾン

Sha Maison

この物件の
オススメ
ポイント

Wi-Fi設置済み!! 駐車場2台付!! 安心の24時間緊急
時対応受付!!

この物件についている **こだわり設備**

- インターネット 無料(WiFi付)
- TVモニター付き インターホン
- 防犯ガラス
- 洗髪洗面台
- 温水洗浄便座
- エアコン
- 無料 駐車場無料

駐車場あり / TVアンテナ / 地デジ対応 (アンテナ対応) / 消火器 / インターネット無料 (Wi-Fi対応) / LGBTQフレンドリー / 高齢者対応可 / 玄関鍵 (デジタルロック) / カラーモニタ付ドアホン / 給湯箇所 (浴室・台所・洗面所) / シャワー / 24H換気システム / 洗髪洗面化粧台 / トイレ (洗浄機能付便座) / エアコン / 防犯ガラス (合せガラス) / 網戸 / 下駄箱 / 火災警報器 (煙感知式) / バス・トイレ (セパレート)

物件名	サニープレイスC 201号室	間取り	2LDK / LDK12 洋室6.4 洋室5.1 (帖)
アクセス	J R常磐線 原ノ町駅 徒歩29分	専有面積 / 向き	59.0㎡ / 南東
所在地	福島県南相馬市原町区本陣前1丁目54-6	築年月 / 構造	2012年4月下旬 / 軽量鉄骨・2階-2階建
ランドマーク	●雲雀ヶ丘陸上競技場 / 距離640m	入居 / 契約期間	即時 / 2年
		駐車場	駐車場2台無料 / 舗装白線引

入居諸条件備考

／シャーメゾンライフSUPPORT24 (月額880円税込) にご加入いただきます。／ご入居にかかる諸費用として、町内会費 1年毎 3,600円、退去クリーニング費用 (初回契約時) 68,200円 (税込) が必要です。／火災保険へのご加入が条件となります。＊ご入居中は、借家人賠償責任保険・個人賠償責任保険が付帯された火災保険へのご加入が必要となります。積水ハウス不動産グループでは、万一の事故の際、グループが連携して迅速に対応できる「シャーメゾンライフGUARD」(*) へのご加入を推奨しております。＊保険契約の取扱代理店は、積水ハウス不動産東北 (株) および積水ハウス不動産パートナーズ (株) となります。／積水ハウス不動産パートナーズの保証人不要プラン『らくらくパートナー』 に加入が必要です。[新規契約時] 事務手数料 : 33,000円 (税込)、[毎月] 保証料 : 月額賃料等の2% / 諸費用及び、契約に要する費用は別途打合せ / 更新料 : 新賃料の1ヶ月分

※消費税は10%として計算しています。※掲載されている図面・写真等は、作成方法や撮影方法・時期などにより実際とは異なる場合があります。＊家具や車などは、配置のイメージであり、賃貸物件に付属していません (家具家電付き等の表示があるものを除く)。

ポイントがたまる
住んでいるだけでポイントが貯まり、
住替え時に家賃が最大3ヶ月分無料に!

有限会社丸福不動産
TEL:0244-23-2272
FAX: 0244-23-7029

福島県南相馬市原町区旭町1丁目38
免許番号: 福島県知事 (16) 第70036号
所属団体: (公社) 福島県宅地建物取引業協会 / 東北地区不動産公正取引協議会

取引形態
仲介