

# Sha Maison

積水ハウス品質のお部屋を シャーメゾン ショップ Shop

J R常磐線

原ノ町駅 徒歩6分

2LDK  
アパート

家賃 60,000 円

共益費等 5,000 円

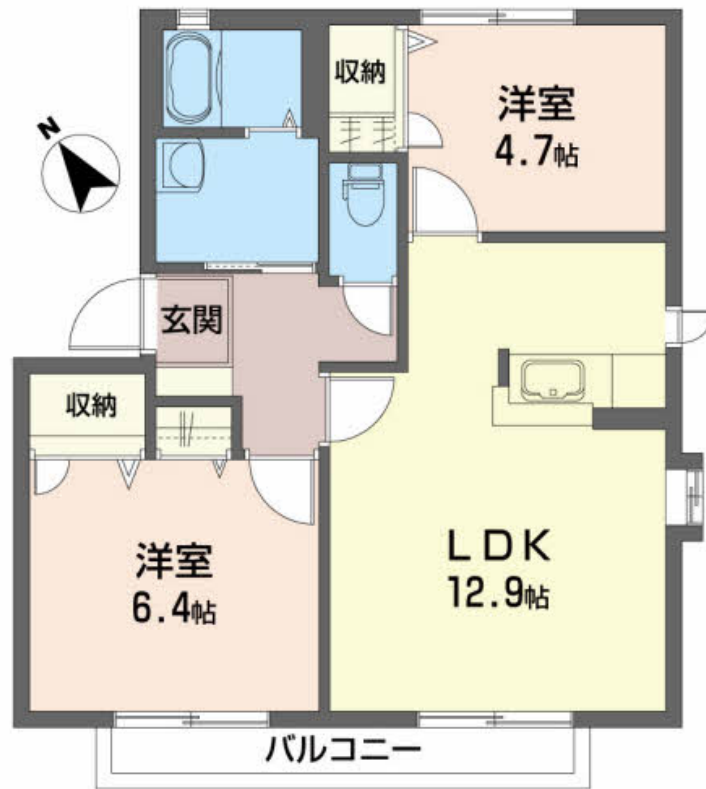
敷金 0 ヶ月

礼金 0.5 ヶ月

モバイルで見る



駐車場 無料



積水ハウスの賃貸住宅 シャーメゾン

Sha Maison

この物件の  
オススメ  
ポイント

／玄関鍵（デジタルロック）／モニタ付ドアホン／来訪者を声だけではなく、顔も確認出来るので女性も安心！！駐車料2台付で無料★★火災警報器／エアコン給湯器（追焚機能付）冷めてしまったお・・・

## この物件についている こだわり設備

- インターネット 無料(WiFi付)
- TVモニター付き インターホン
- 給湯設備
- 追い焚き給湯
- エアコン
- 大型収納
- 駐車場無料

駐車場あり／BS／地デジ対応／インターネット無料(Wi-Fi対応)／LGBTQフレンドリー／高齢者対応可／火災警報器／エアコン／給湯器(追焚機能付)／モニタ付ドアホン／ストッカー／洗面化粧台／玄関鍵(デジタルロック)／バス・トイレ(セパレート)

物件名 バリュージュ桜井町B 201号室  
アクセス J R常磐線 原ノ町駅 徒歩6分  
所在地 福島県南相馬市原町区桜井町1丁目8-3  
ランドマーク ●新常磐交通バス 桜井/距離400m

間取り 2LDK/洋室6.4 洋室4.7 LDK12.9 (帖)  
専有面積 / 向き 54.8㎡/南西  
築年月 / 構造 2004年8月上旬/軽量鉄骨・2階-2階建  
入居 / 契約期間 2025年2月上旬/2年  
駐車場 駐車場2台無料/舗装白線引

入居諸条件備考

／シャーメゾンライフSUPPORT24(月額1,320円税込)にご加入いただきます。／ご入居にかかる諸費用として、退去クリーニング費用(初回契約時)68,200円(税込)が必要です。／火災保険へのご加入が条件となります。＊ご入居中は、借家人賠償責任保険・個人賠償責任保険が付帯された火災保険へのご加入が必要となります。積水ハウス不動産グループでは、万一の事故の際、グループが連携して迅速に対応できる「シャーメゾンライフGUARD」(\*)へのご加入を推奨しております。＊保険契約の取扱代理店は、積水ハウス不動産東北(株)および積水ハウス不動産パートナーズ(株)となります。／積水ハウス不動産パートナーズの保証人不要プラン『らくらくパートナー』に加入が必要です。【新規契約時】事務手数料:33,000円(税込)、【毎月】保証料:月額賃料等の2%/諸費用及びその他契約費用は別途打合せ/更新料:新賃料の1ヶ月分

No.1302481

※消費税は10%として計算しています。※掲載されている図面・写真等は、作成方法や撮影方法・時期などにより実際とは異なる場合があります。＊家具や車などは、配置のイメージであり、賃貸物件に付属していません(家具家電付き等の表示があるものを除く)。

ポイントがたまる  
住んでいるだけでポイントが貯まり、  
住替え時に家賃が最大3ヶ月分無料に!

有限会社丸福不動産  
TEL:0244-23-2272  
FAX: 0244-23-7029

福島県南相馬市原町区旭町1丁目3-8  
免許番号: 福島県知事(16)第70036号  
所属団体: (公社)福島県宅地建物取引業協会/東北地区不動産公正取引協議会

取引形態  
仲介