

# Sha Maison

積水ハウス品質のお部屋を シャーメゾン ショップ Shop

J R常磐線

原ノ町駅 徒歩38分

モバイルで見る



1LDK  
アパート

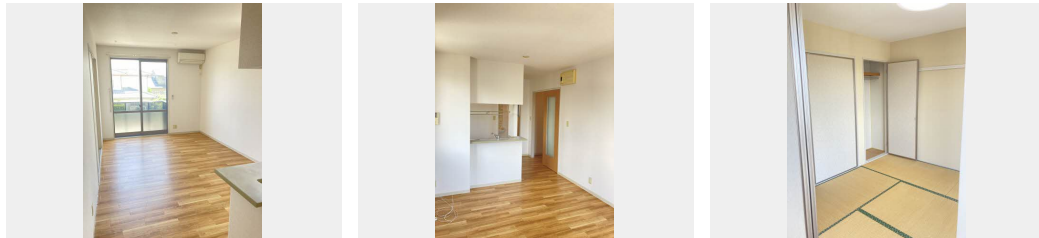
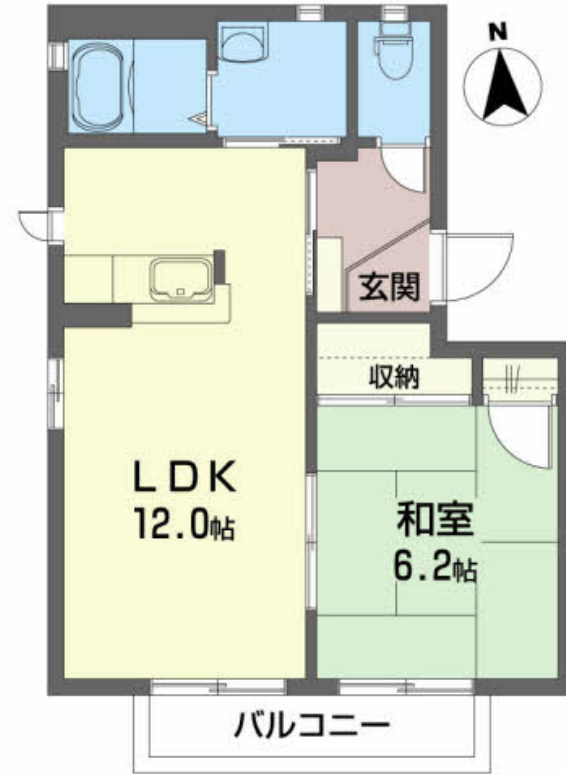
家賃 51,000 円

共益費等 3,000 円

敷金 2ヶ月

礼金 0ヶ月

駐車場 無料 礼金 0



積水ハウスの賃貸住宅 シャーメゾン  
Sha Maison

この物件の  
オススメ  
ポイント

／駐車場2台付き。安心の24時緊急時対応受付！！車利用が中心のご入居者様にぴったりです。安心の24時間緊急時対応受付！！

この物件についている こだわり設備



インターネット  
無料(WiFi付)



洗髪洗面台



エアコン



大型収納



無料 駐車場無料

駐車場あり／BS／地デジ対応／LGBTQフレンドリー／高齢者対応可／インターネット無料  
(WiFi対応)／火災警報器／ストッカー／玄関鍵(デジタルロック)／下駄箱／エアコン／バル  
コニー／システムキッチン／洗髪洗面化粧台／バス・トイレ(セパレート)

物件名 グランドール北町D 202号室

アクセス J R常磐線 原ノ町駅 徒歩38分

所在地 福島県南相馬市原町区北町439-1

ランドマーク ●セブンイレブン原町北町店／距離600m

間取り 1LDK／和室6.2 LDK12(帖)

専有面積 / 向き 43.2㎡ / 南

築年月 / 構造 2002年8月上旬 / 軽量鉄骨・2階-2階建

入居 / 契約期間 即時 / 2年

駐車場 駐車場2台無料 / 舗装白線引

入居諸条件備考

／シャーメゾンライフSUPPORT24(月額880円税込)にご加入いただきます。／火災保険へのご加入が条件となります。※ご入居中は、借家人賠償責任保険・個人賠償責任保険が付帯された火災保険へのご加入が必要となります。積水ハウス不動産グループでは、万一の事故の際、グループが連携して迅速に対応できる「シャーメゾンライフGUARD」(\*)へのご加入を推奨しております。\*保険契約の取扱代理店は、積水ハウス不動産東北(株)および積水ハウス不動産パートナーズ(株)となります。／積水ハウス不動産パートナーズの保証人不要プラン『らくらくパートナー』に加入が必要です。【新規契約時】事務手数料:33,000円(税込)、【毎月】保証料:月額賃料等の2% / 諸費用及び、契約に要する費用は別途打合せ / 更新料:20,000円

※消費税は10%として計算しています。※掲載されている図面・写真等は、作成方法や撮影方法・時期などにより実際とは異なる場合があります。※家具や車などは、配置のイメージであり、賃貸物件に付属していません(家具家電付き等の表示があるものを除く)。

No.1301681

ポイントがたまる  
住んでいるだけでポイントが貯まり、  
住替え時に家賃が最大3ヶ月分無料に!

有限会社丸福不動産  
TEL:0244-23-2272  
FAX: 0244-23-7029

福島県南相馬市原町区旭町1丁目38  
免許番号: 福島県知事(16)第70036号  
所属団体: (公社)福島県宅地建物取引業協会 / 東北地区不動産公正取引協  
議会

取引形態  
仲介