

Sha Maison

積水ハウス品質のお部屋を シャーメゾン ショップ Shop

J R 磐越東線

船引駅 徒歩20分

モバイルで見る



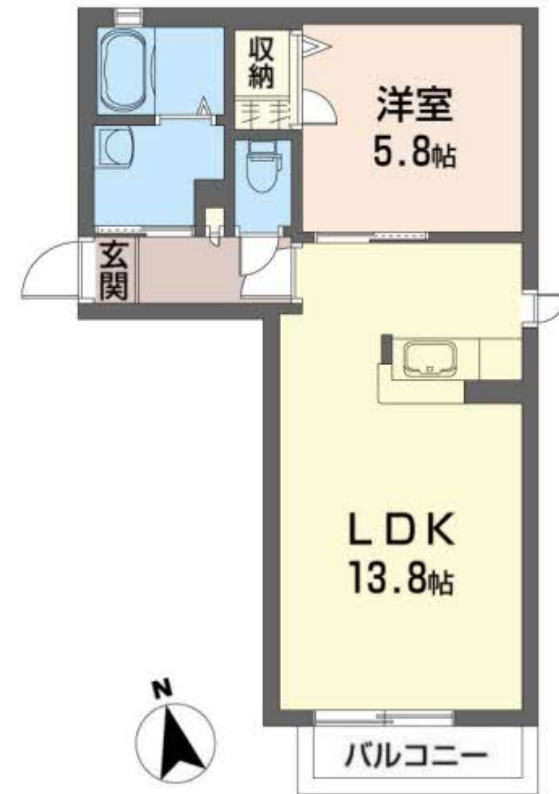
1LDK
アパート

家賃 55,000 円

共益費等 4,000 円

敷金 0 ヶ月

礼金 1 ヶ月



積水ハウスの賃貸住宅 シャーメゾン
Sha Maison

この物件の
オススメ
ポイント

積水ハウスの賃貸住宅「シャーメゾン」/東部台エリア/駐車場1台付無料

この物件についている こだわり設備

- TVモニター付きインターホン
- 洗面洗面台
- 対面キッチン
- エアコン
- 給湯設備
- 大型収納
- 追い焚き給湯

駐車場あり/地デジ対応/BS/LGBTQフレンドリー/高齢者対応可/玄関鍵(デジタルロック)/ストッカー/エアコン/洗髪洗面化粧台/対面キッチン/給湯器(追焚機能付)/モニター付ドアホン/バス・トイレ(セパレート)

物件名 パークハイムA 103号室
アクセス J R 磐越東線 船引駅 徒歩20分
所在地 福島県田村市船引町東部台2丁目176
ランドマーク -

間取り 1LDK/LDK13.8 洋室5.8 (帖)
専有面積/向き 43.3㎡/南
築年月/構造 2006年3月上旬/軽量鉄骨・1階-2階建
入居/契約期間 2025年2月中旬/2年
駐車場 駐車場無料

入居諸条件備考

シャーメゾンライフSUPPORT24(月額880円税込)にご加入いただきます。/ご入居にかかる諸費用として、町内会費1年毎4,000円、退去クリーニング費用(初回契約時)68,200円(税込)が必要です。/火災保険へのご加入が条件となります。*ご入居中は、借家人賠償責任保険・個人賠償責任保険が付帯された火災保険へのご加入が必要となります。積水ハウス不動産グループでは、万一の事故の際、グループが連携して迅速に対応できる「シャーメゾンライフGUARD」(*)へのご加入を推奨しております。*保険契約の取扱代理店は、積水ハウス不動産東北(株)および積水ハウス不動産パートナーズ(株)となります。/積水ハウス不動産パートナーズの保証人不要プラン『らくらくパートナー』に加入が必要です。[新規契約時]事務手数料:33,000円(税込)、[毎月]保証料:月額賃料等の2%/諸費用及び、契約に要する費用は別途打合せ/更新料:30,000円

※消費税は10%として計算しています。※掲載されている図面・写真等は、作成方法や撮影方法・時期などにより実際とは異なる場合があります。※家具や車などは、配置のイメージであり、賃貸物件に付属していません(家具家電付き等の表示があるものを除く)。

No.1210431

ポイントがたまる
住んでいるだけでポイントが貯まり、
住替え時に家賃が最大3ヶ月分無料に!

株式会社アップポイント

TEL:0247-81-1571
FAX: 0247-81-1572

福島県田村市船引町船引字扇田231-1
免許番号: 福島県知事(3)第3053号
所属団体: (公社)全日本不動産協会福島県本部/東北地区不動産公正取引協議会/(公社)不動産保証協会

取引形態
仲介