

Sha Maison

積水ハウス品質のお部屋を シャーメゾン ショップ Shop

J R常磐線

いわき駅 バス50分 徒歩5分

モバイルで見る



1LDK
アパート

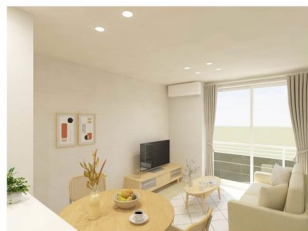
家賃 **71,000 円**

共益費等 5,000 円

敷金 0 ヶ月

礼金 1 ヶ月

駐車場 無料



積水ハウスの賃貸住宅 シャーメゾン
Sha Maison

この物件の
オススメ
ポイント

生活音を低減する、高遮音床システム『SHAIDD』採用。
/Wi-Fi環境、整ってます。

この物件についている **こだわり設備**

- 高遮音床システム
- ZEH
- 太陽光発電
- 住宅性能評価
- 長期優良住宅
- インターネット無料(WiFi付)
- TVEモニター付きインターホン
- 防犯ガラス
- ペット相談可
- 対面キッチン
- コンロ
- IHクッキングヒーター

駐車場あり/UHF/地デジ対応/ペット相談可(室内小型犬)/光ケーブル対応/インターネット無料(Wi-Fi対応)/高齢者対応可/ペット共生設備/ペット対応クロス/散水栓/屋外共用水栓/ゴミ集積場(敷地内)/駐輪場(屋根付き)/高遮音床システム『SHAIDD55』/植栽/街路灯/LGBTQフレンドリー/玄関鍵/太陽光発電/ZEH(ネット・ゼロ・エネルギー・ハウス)/カラーモニター付ドアホン/玄関鍵(①キー②ロック)/チェンジキー/対面キッチン/IHクッキングヒーター/給湯器(追焚機能付)/エコジョーズ/給湯箇所(浴室・台所・洗面所)/バス・トイレ(セパレート)/

物件名	Solana 101号室	間取り	1LDK/洋室5.6 LDK12.5(帖)
アクセス	J R常磐線 いわき駅 バス50分、甲新地 バス停 徒歩5分	専有面積 / 向き	44.57㎡ / 南
所在地	福島県いわき市小名浜大原字中野地66-3	築年月 / 構造	2024年9月下旬 / 軽量鉄骨・1階-2階建
ランドマーク	-	入居 / 契約期間	2024年10月上旬 / 2年
		駐車場	駐車場2台無料 / 舗装白線引

入居諸条件備考

/シャーメゾンライフSUPPORT24(月額880円税込)にご加入いただきます。/ご入居にかかる諸費用として、退去クリーニング費用(初回契約時)55,000円(税込)が必要です。/火災保険へのご加入が条件となります。*ご入居中は、借家人賠償責任保険・個人賠償責任保険が付帯された火災保険へのご加入が必要となります。積水ハウス不動産グループでは、万一の事故の際、グループが連携して迅速に対応できる「シャーメゾンライフGUARD」(*)へのご加入を推奨しております。*保険契約の取扱代理店は、積水ハウス不動産東北(株)および積水ハウス不動産パートナーズ(株)となります。/積水ハウス不動産パートナーズの保証人不要プラン『らくらくパートナー』に加入が必要です。[新規契約時]事務手数料:33,000円(税込)、[毎月]保証料:月額賃料等の2%/諸費用及び、契約に要する費用は別途打合せ/更新料:新賃料の1ヶ月分

※消費税は10%として計算しています。※掲載されている図面・写真等は、作成方法や撮影方法・時期などにより実際とは異なる場合があります。※家具や車などは、配置のイメージであり、賃貸物件に付属していません(家具家電付き等の表示があるものを除く)。

ポイントがたまる
住んでいるだけでポイントが貯まり、
住替え時に家賃が最大3ヶ月分無料に!

藤和地建
TEL:0246-52-0606
FAX: 0246-52-0601

福島県いわき市小名浜中町境8-16
免許番号: 福島県知事(7)第1822号
所属団体: (公社)福島県宅地建物取引業協会/東北地区不動産公正取引協議会

取引形態
仲介