

Sha Maison

積水ハウス品質のお部屋を シャーメゾン ショップ Shop

J R常磐線

植田駅 徒歩24分

モバイルで見る



1LDK
アパート

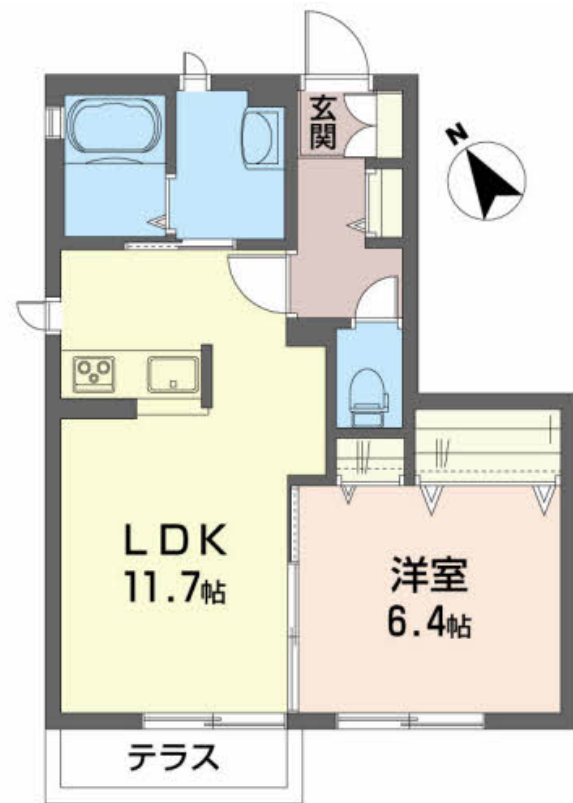
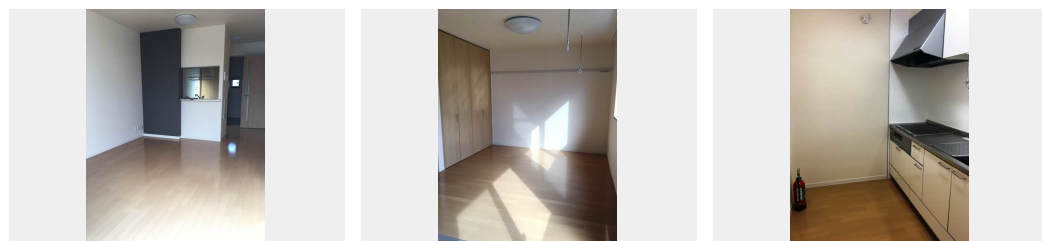
家賃 54,000 円

共益費等 5,000 円

敷金 0 ヶ月

礼金 0 ヶ月

礼金 0



積水ハウスの賃貸住宅 シャーメゾン

Sha Maison

この物件の
オススメ
ポイント

積水ハウス施工の賃貸住宅『シャーメゾン』/浴室乾燥機付で夏は涼しく、冬は暖か、換気もできて洗濯物も干せる快適生活 / オール電化で安全安心経済的インターネット無料 (WiFi対応) 設備完...

この物件についている こだわり設備

- インターネット 無料(WiFi付)
- TVモニター付き インターホン
- コンロ
- IHクッキングヒーター
- オール電化
- 給湯設備
- エコキュート
- 追い焚き給湯
- 浴室乾燥機
- 洗髪洗面台
- 温水洗浄便座
- エアコン

駐車場あり/オール電化/VHF・UHF・BS/インターネット無料 (WiFi対応) / LGBTQフレンドリー/高齢者対応可/玄関鍵 (デジタルロック) / カラーモニタードアホン / エコキュート/給湯器 (追焚機能付) / 給湯箇所 (浴室・台所・洗面所) / バス・トイレ (セパレート) / 24H換気システム/シャワー/洗髪洗面化粧台/物干し/トイレ (洗浄機能付便座) / エアコン/複層ガラス/フローリング/IHクッキングヒーター/浴室乾燥機 (暖房乾燥) / 洗濯機置場 (室内)

入居諸条件備考

シャーメゾンライフSUPPORT24 (月額880円税込) にご加入いただきます。/ご入居にかかる諸費用として、退去クリーニング費用 (初回契約時) 55,000円 (税込) が必要です。/火災保険へのご加入が条件となります。*ご入居中は、借家人賠償責任保険・個人賠償責任保険が付帯された火災保険へのご加入が必要となります。積水ハウス不動産グループでは、万一の事故の際、グループが連携して迅速に対応できる「シャーメゾンライフGUARD」(*) へのご加入を推奨しております。*保険契約の取扱代理店は、積水ハウス不動産東北 (株) および積水ハウス不動産パートナーズ (株) となります。/積水ハウス不動産パートナーズの保証人不要プラン『らくらくパートナー』 に加入が必要です。【新規契約時】事務手数料: 33,000円 (税込)、【毎月】保証料: 月額賃料等の2%/諸費用及び、契約に要する費用は別途打合せ/更新料: 30,000円

物件名 コンフォール A103号室
アクセス J R常磐線 植田駅 徒歩24分
所在地 福島県いわき市錦町中央2丁目2-2
ランドマーク ●錦中学校/距離720m

間取り 1LDK/LDK11.7 洋室6.4 (帖)
専有面積/向き 44.57m²/南
築年月/構造 2010年7月下旬/軽量鉄骨・1階-2階建
入居/契約期間 2024年10月上旬/2年
駐車場 駐車場2台無料/舗装白線引

※消費税は10%として計算しています。※掲載されている図面・写真等は、作成方法や撮影方法・時期などにより実際とは異なる場合があります。※家具や車などは、配置のイメージであり、賃貸物件に付属していません (家具家電付き等の表示があるものを除く)。

ポイントがたまる
住んでいるだけでポイントが貯まり、
住替え時に家賃が最大3ヶ月分無料に!

以和貴総業株式会社
TEL:0246-63-1312
FAX: 0246-63-1310

福島県いわき市植田町中央2丁目5-4
免許番号: 福島県知事 (15) 第80045号
所属団体: (公社) 福島県宅地建物取引業協会/東北地区不動産公正取引協議会

取引形態
仲介