

# Sha Maison

積水ハウス品質のお部屋を シャーメゾン ショップ Shop

J R常磐線

湯本駅 距離3.2km

モバイルで見る



**1LDK**  
アパート

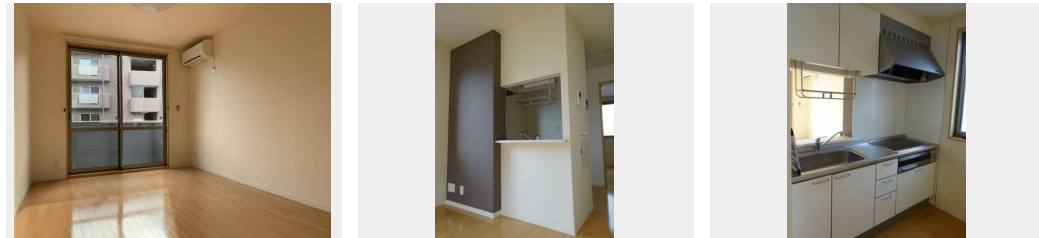
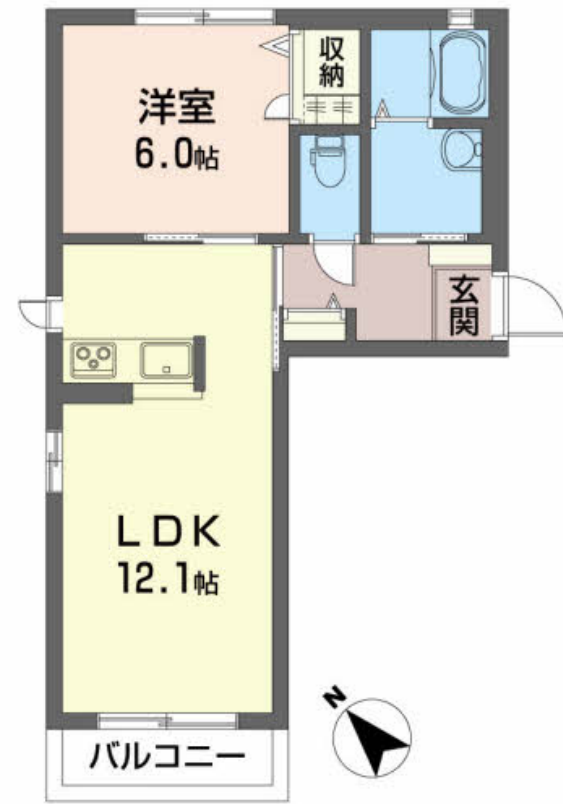
家賃 **54,000 円**

共益費等 4,000 円

敷金 0 ヶ月

礼金 0 ヶ月

駐車場 無料 礼金 0



積水ハウスの賃貸住宅 シャーメゾン

Sha Maison

この物件の  
オススメ  
ポイント

オール電化1LDK 駐車場2台付!! 安心の24時間緊急時対応受付!!

この物件についている こだわり設備

- TVモニター付きインターホン
- オール電化
- 給湯設備
- エコキュート
- 追い焚き給湯
- 洗髪洗面台
- 温水洗浄便座
- エアコン
- フローリング付
- 大型収納
- 無料 駐車場無料

駐車場あり/オール電化/地デジ対応/VHF・UHF・BS/消火器/LGBTQフレンドリー/高齢者対応可/カラーモニター付ドアホン/玄関鍵(デジタルロック)/給湯器(追焚機能付)/トイレ(洗浄機能付便座)/洗髪洗面化粧台/24H換気システム/エコキュート/シャワー/物干し/エアコン/複層ガラス/フローリング/網戸/バルコニー/ストッカー/下駄箱/火災警報器

入居諸条件備考

／シャーメゾンライフSUPPORT24(月額880円税込)にご加入いただきます。／ご入居にかかる諸費用として、町内会費1年毎2,000円、退去クリーニング費用(初回契約時)55,000円(税込)が必要です。／火災保険への加入が条件となります。＊ご入居中は、借家人賠償責任保険・個人賠償責任保険が付帯された火災保険への加入が必要となります。積水ハウス不動産グループでは、万一の事故の際、グループが連携して迅速に対応できる「シャーメゾンライフGUARD」(\*)への加入を推奨しております。＊保険契約の取扱代理店は、積水ハウス不動産東北(株)および積水ハウス不動産パートナーズ(株)となります。／積水ハウス不動産パートナーズの保証人不要プラン『らくらくパートナー』に加入が必要です。[新規契約時]事務手数料:33,000円(税込)、[毎月]保証料:月額賃料等の2%/諸費用及び、契約に要する費用は別途打合せ/更新料:30,000円

物件名	リヴェール・ロジュマン 103号室	間取り	1LDK/洋室6 LDK12.1(帖)
アクセス	J R常磐線 湯本駅 距離3.2km	専有面積 / 向き	42.55㎡ / 南東
所在地	福島県いわき市常磐下船尾町村山107-8	築年月 / 構造	2010年2月上旬 / 軽量鉄骨・1階-2階建
ランドマーク	●ファミリーマート / 距離300m	入居 / 契約期間	即時 / 2年
		駐車場	駐車場2台無料 / 舗装白線引

※消費税は10%として計算しています。※掲載されている図面・写真等は、作成方法や撮影方法・時期などにより実際とは異なる場合があります。※家具や車などは、配置のイメージであり、賃貸物件に付属していません(家具家電付き等の表示があるものを除く)。

**ポイントがたまる**  
住んでいるだけでポイントが貯まり、住替え時に家賃が最大3ヶ月分無料に!

以和貴総業株式会社  
TEL:0246-42-3251  
FAX: 0246-42-3960

湯本営業所  
福島県いわき市常磐下湯長谷町道下24-1  
免許番号: 福島県知事(15)第80045号  
所属団体: (公社)福島県宅地建物取引業協会 / 東北地区不動産公正取引協議会

取引形態  
仲介