

Sha Maison

積水ハウス品質のお部屋を シャーメゾン ショップ Shop

J R常磐線

泉駅 徒歩15分

モバイルで見る



1LDK
アパート

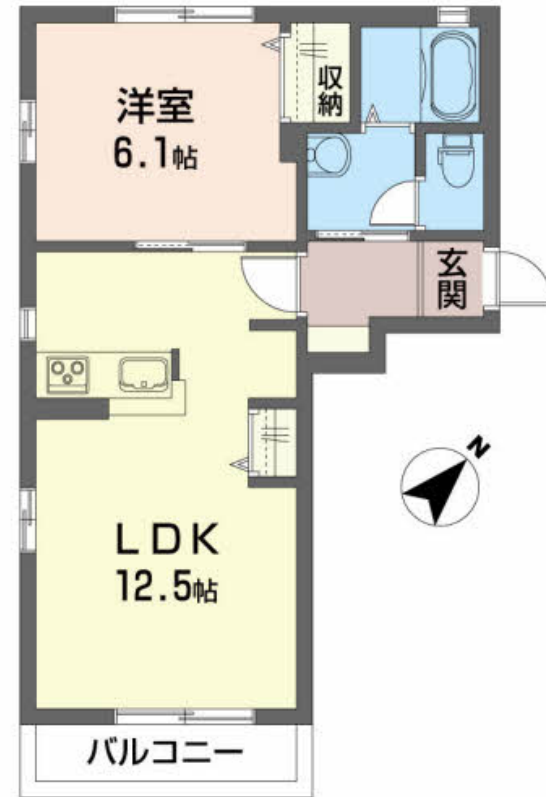
家賃 **48,000 円**

共益費等 5,000 円

敷金 0 ヶ月

礼金 0 ヶ月

駐車場 無料 礼金 0



この物件の
オススメ
ポイント

安心の24時間緊急時対応受付！！

この物件についている **こだわり設備**

- インターネット 無料(WiFi付)
- TVモニター付き インターホン
- 対面キッチン
- 給湯設備
- 追い焚き給湯
- 洗髪洗面台
- 温水洗浄便座
- エアコン
- 大型収納
- 駐車場無料

駐車場あり/地デジ対応/BS/LGBTQフレンドリー/高齢者対応可/インターネット無料 (Wi-Fi対応)/火災警報器/玄関鍵(デジタルロック)/モニター付ドアホン/ストッカー/給湯器(追焚機能付)/トイレ(洗浄機能付便座)/洗髪洗面化粧台/エアコン/シャワー/対面キッチン/バス・トイレ(セパレート)

インターネット・Wi-Fiが無料接続
別途、手続き・プロバイダ契約不要で
入居してすぐ使える
U-NEXT
話題のビデオ・
オンデマンドサービス
無料期間あり!

積水ハウスの賃貸住宅 シャーメゾン
Sha Maison

物件名	SKコートII 203号室	間取り	1LDK/洋室6.1 LDK12.5 (帖)
アクセス	J R常磐線 泉駅 徒歩15分	専有面積 / 向き	42.0㎡ / 南
所在地	福島県いわき市泉もえぎ台1丁目21-14	築年月 / 構造	2006年1月上旬 / 軽量鉄骨・2階-2階建
ランドマーク	●ミニストップいわき泉五丁目店 / 距離560m	入居 / 契約期間	即時 / 2年
		駐車場	駐車場2台無料 / 舗装白線引

入居諸条件備考

／シャーメゾンライフSUPPORT24 (月額880円税込)にご加入いただきます。／ご入居にかかる諸費用として、町内会費 1年毎 2,000円、退去クリーニング費用 (初回契約時) 55,000円 (税込) が必要です。／火災保険へのご加入が条件となります。＊ご入居中は、借家人賠償責任保険・個人賠償責任保険が付帯された火災保険へのご加入が必要となります。積水ハウス不動産グループでは、万一の事故の際、グループが連携して迅速に対応できる「シャーメゾンライフGUARD」(*)へのご加入を推奨しております。*保険契約の取扱代理店は、積水ハウス不動産東北(株)および積水ハウス不動産パートナーズ(株)となります。／積水ハウス不動産パートナーズの保証人不要プラン『らくらくパートナー』に加入が必要です。[新規契約時]事務手数料: 33,000円 (税込)、[毎月]保証料: 月額賃料等の2% / 諸費用及び、契約に要する費用は別途打合せ / 更新料: 30,000円

※消費税は10%として計算しています。※掲載されている図面・写真等は、作成方法や撮影方法・時期などにより実際とは異なる場合があります。※家具や車などは、配置のイメージであり、賃貸物件に付属していません (家具家電付き等の表示があるものを除く)。

No.1303071

ポイントがたまる
住んでいるだけでポイントが貯まり、
住替え時に家賃が最大3ヶ月分無料に!

有限会社泉宅建
TEL:0246-56-8826
FAX: 0246-56-8827

福島県いわき市泉町1丁目21-12
免許番号: 福島県知事(6)第2131号
所属団体: (公社)福島県宅地建物取引業協会 / 東北地区不動産公正取引協議会

取引形態
仲介