

Sha Maison

積水ハウス品質のお部屋を シャーメゾン ショップ Shop

J R常磐線

いわき駅 距離3.6km

モバイルで見る



2LDK アパート

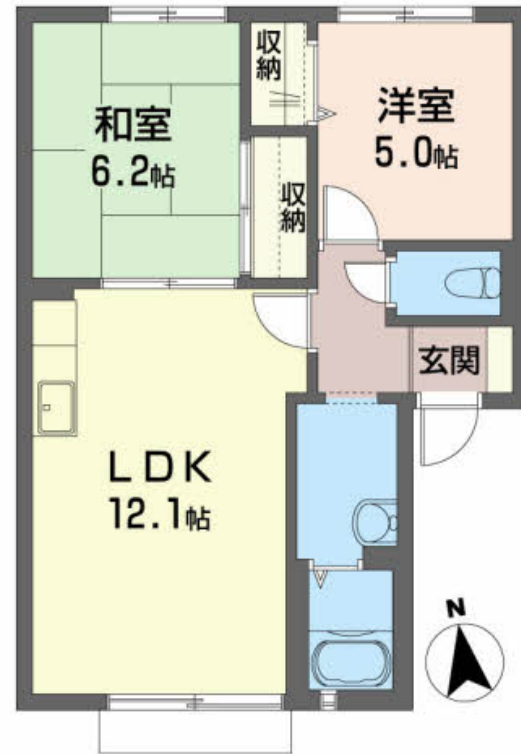
家賃 44,000 円

共益費等 4,000 円

敷金 0 ヶ月

礼金 0 ヶ月

駐車場 無料 礼金 0



この物件の
オススメ
ポイント

積水ハウスの賃貸住宅 『シャーメゾン』 /冷めてしまったお風呂もすぐにあたたかく！浴室追焚き機能付き / 駐車場 2 台付き。車利用が中心のご入居者様にぴったりです / 安心の 24 時間緊急時対応・・・

この物件についている **こだわり設備**



給湯設備



追い焚き給湯



温水洗浄便座

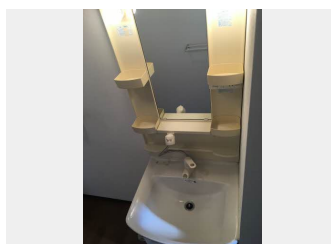


エアコン



P
無料

駐車場無料



積水ハウスの賃貸住宅 シャーメゾン

Sha Maison

駐車場あり / B S / 地デジ対応 / L G B T Q フレンドリー / 高齢者対応可 / トイレ (洗浄機能付便座) / 給湯器 (追焚き機能付) / シャワー / 洗面化粧台 / 玄関鍵 (デジタルロック) / 給湯器 (ガス) / エアコン / パス・トイレ (セパレート)

物件名 エリエール 101号室
アクセス J R常磐線 いわき駅 距離3.6km
所在地 福島県いわき市平下平窪中島町 3 - 1 5
ランドマーク ●新常磐交通バス 平窪農協 / 距離320m

間取り 2LDK / 洋室5 和室6.2 L D K 12.1 (帖)
専有面積 / 向き 53.2㎡ / 南
築年月 / 構造 2002年2月上旬 / 軽量鉄骨・1階-2階建
入居 / 契約期間 2024年12月上旬 / 2年
駐車場 駐車場2台無料

入居諸条件備考

／シャーメゾンライフSUPPORT 24 (月額880円税込) にご加入いただきます。／ご入居にかかる諸費用として、退去クリーニング費用 (初回契約時) 68,200円 (税込) が必要です。／火災保険へのご加入が条件となります。＊ご入居中は、借家人賠償責任保険・個人賠償責任保険が付帯された火災保険へのご加入が必要となります。積水ハウス不動産グループでは、万一の事故の際、グループが連携して迅速に対応できる「シャーメゾンライフGUARD」(*) へのご加入を推奨しております。＊保険契約の取扱代理店は、積水ハウス不動産東北 (株) および積水ハウス不動産パートナーズ (株) となります。／積水ハウス不動産パートナーズの保証人不要プラン『らくらくパートナー』 に加入が必要です。【新規契約時】事務手数料: 33,000円 (税込)、【毎月】保証料: 月額賃料等の2% / 諸費用及び、契約に要する費用は別途打合せ / 更新料: 30,000円

※消費税は10%として計算しています。※掲載されている図面・写真等は、作成方法や撮影方法・時期などにより実際とは異なる場合があります。＊家具や車などは、配置のイメージであり、賃貸物件に付属していません (家具家電付き等の表示があるものを除く)。

No.1301481

ポイントがたまる
住んでいるだけでポイントが貯まり、
住替え時に家賃が最大3ヶ月分無料に!

株式会社東日本地建
TEL:0246-22-5272
FAX: 0246-22-5275

福島県いわき市平字作町 2 丁目 1 - 1 0
免許番号: 福島県知事 (11) 第 80099号
所属団体: (公社) 福島県宅地建物取引業協会 / 東北地区不動産公正取引協議会 / (公社) 全国宅地建物取引業保証協会

取引形態
仲介