

Sha Maison

積水ハウス品質のお部屋を シャーメゾン ショップ Shop

J R東北本線

郡山駅 徒歩14分

モバイルで見る



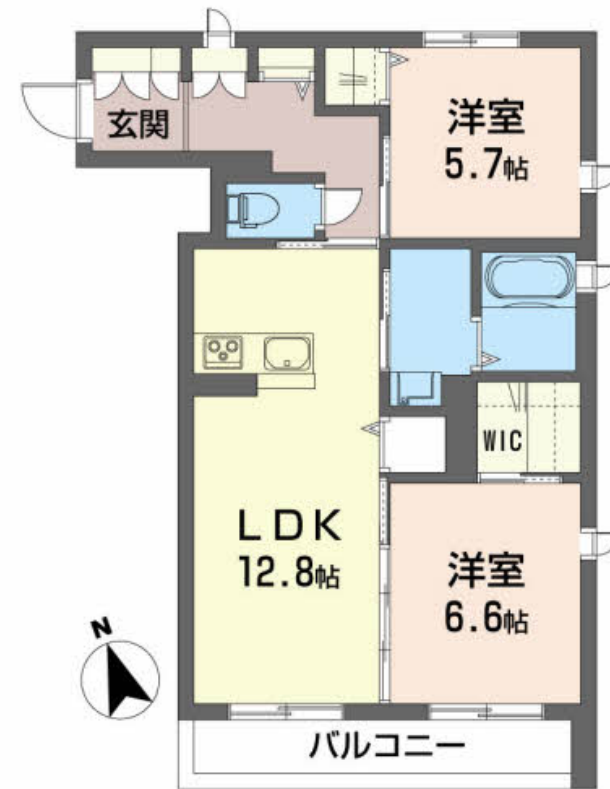
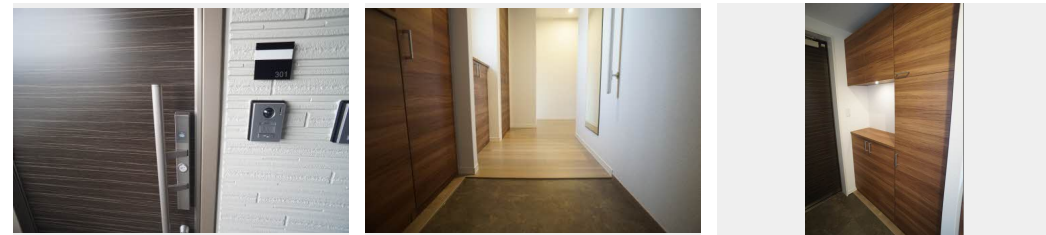
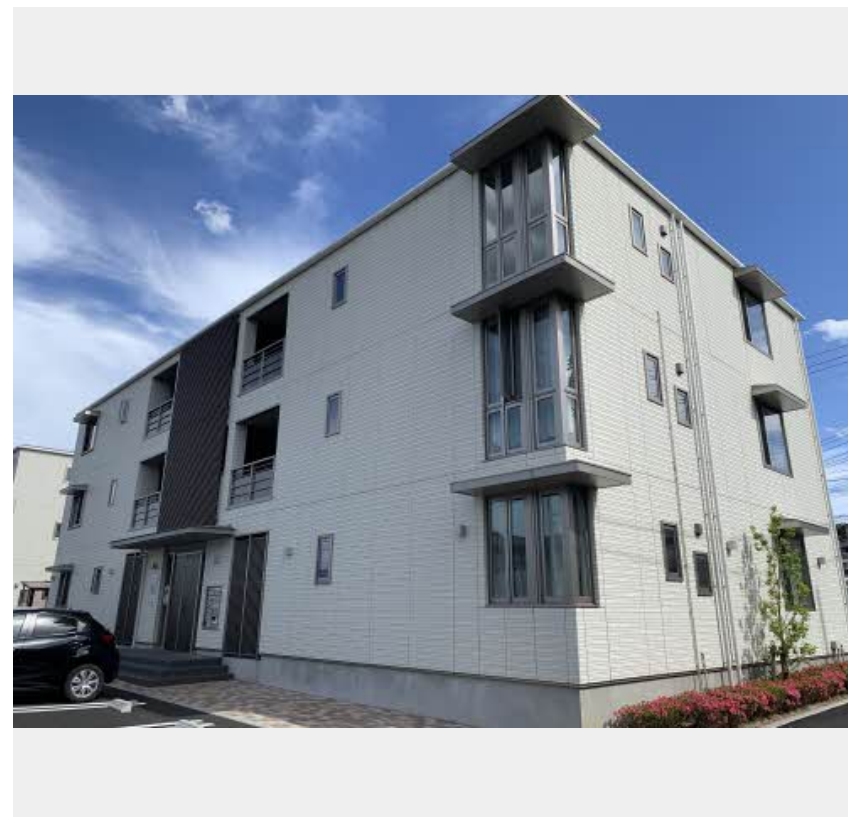
2LDK マンション

家賃 113,000 円

共益費等 5,000 円

敷金 0 ヶ月

礼金 1.5 ヶ月



積水ハウスの賃貸住宅 シャーメゾン

Sha Maison

この物件の
オススメ
ポイント

／共用玄関オートロック+カードキー／オール電化エコシャーマゾン／インターネット (WIFI) 無料／いつでも目の届く敷地内に駐車場 1 台付き (無料)

この物件についている こだわり設備

- 高遮音床システム
- インターネット 無料(WiFi付)
- TVモニター付きインターホン
- オートロック
- コンロ
- IHクッキングヒーター
- オール電化
- 給湯設備
- エコキュート
- 浴室乾燥機
- 洗髪洗面台
- 温水洗浄便座

駐車場あり／オール電化／共用玄関ドア／オートロック／高遮音床システム「SHAIDD55」／VHF・UHF・BS/CS/地デジ対応／消火器／インターネット無料 (Wi-Fi対応)／LGBTQフレンドリー／高齢者対応可／駐輪場／IHクッキングヒーター／エコキュート／浴室乾燥機 (暖房乾燥)／玄関鍵 (カードキー)／カラーモニター付ドアホン／給湯箇所 (浴室・台所・洗面所)／シャワー／24H換気システム／洗髪洗面化粧台／トイレ (洗浄機能付便座)／エアコン／複層ガラス／網戸／バルコニー／ストッカー／下駄箱／火災警報器 (煙感知式)／ウォークインクローゼット

物件名 ベレオ若葉町 I A301号室

アクセス J R東北本線 郡山駅 徒歩14分

所在地 福島県郡山市若葉町 2 0 番 1 号

ランドマーク ●セブンイレブン大町 2 丁目店 / 距離400m

間取り 2LDK / LDK 12.8 洋室 5.7 洋室 6.6 WIC 1.6 (帖)

専有面積 / 向き 63.27㎡ / 南

築年月 / 構造 2018年10月上旬 / 重量鉄骨・3階-3階建

入居 / 契約期間 2025年2月中旬 / 2年

駐車場 駐車場無料 / 舗装白線引

入居諸条件備考

／シャーメゾンライフSUPPORT 24 (月額1,320円税込) にご加入いただきます。／ご入居にかかる諸費用として、町内会費 1年毎 6,000円、退去クリーニング費用 (初回契約時) 81,400円 (税込) が必要です。／火災保険へのご加入が条件となります。＊ご入居中は、借家人賠償責任保険・個人賠償責任保険が付帯された火災保険へのご加入が必要となります。積水ハウス不動産グループでは、万一の事故の際、グループが連携して迅速に対応できる「シャーメゾンライフGUARD」(*) へのご加入を推奨しております。＊保険契約の取扱代理店は、積水ハウス不動産東北 (株) および積水ハウス不動産パートナーズ (株) となります。／積水ハウス不動産パートナーズの保証人不要プラン『らくらくパートナー』に加入が必要です。【新規契約時】事務手数料：33,000円 (税込)、【毎月】保証料：月額賃料等の2% / 諸費用及びその他契約費用は別途打合せ / 更新料：新賃料の1ヶ月分

No.1993491

※消費税は10%として計算しています。※掲載されている図面・写真等は、作成方法や撮影方法・時期などにより実際とは異なる場合があります。＊家具や車などは、配置のイメージであり、賃貸物件に付属していません (家具家電付き等の表示があるものを除く)。

ポイントがたまる
住んでいるだけでポイントが貯まり、
住替え時に家賃が最大3ヶ月分無料に!

有限会社リブシティ
TEL:024-954-6446
FAX: 024-954-6448

郡山駅前通り店

福島県郡山市大町 1 丁目 3 - 1 5 ラ・プラダ駅前 1 F

免許番号：福島県知事 (6) 第 2 1 3 8 号

所属団体：(公社) 福島県宅地建物取引業協会 / 東北地区不動産公正取引協

議会

取引形態
仲介