

Sha Maison

積水ハウス品質のお部屋を シャーメゾン ショップ Shop

J R 東北本線

郡山駅 バス8分 徒歩2分

モバイルで見る



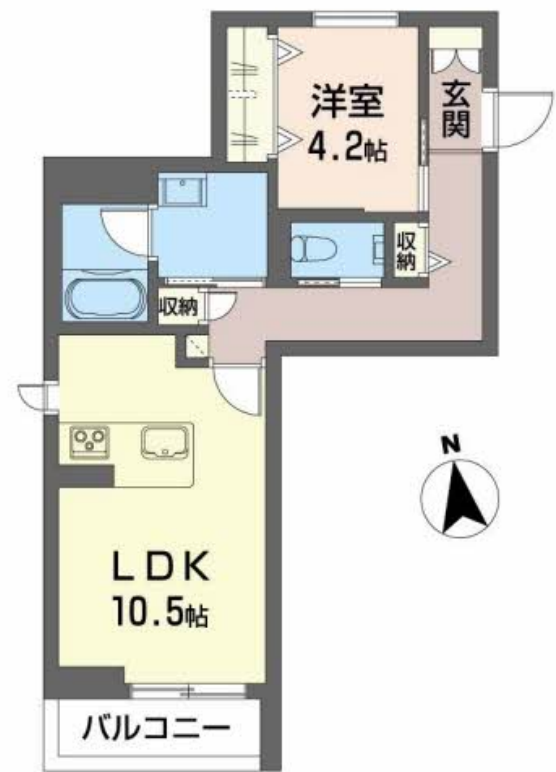
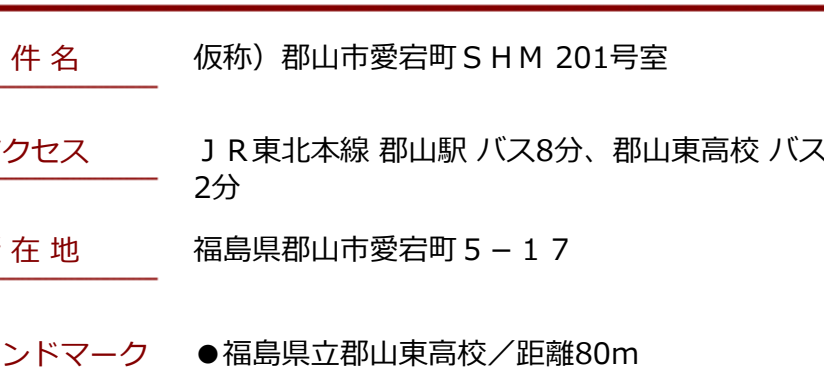
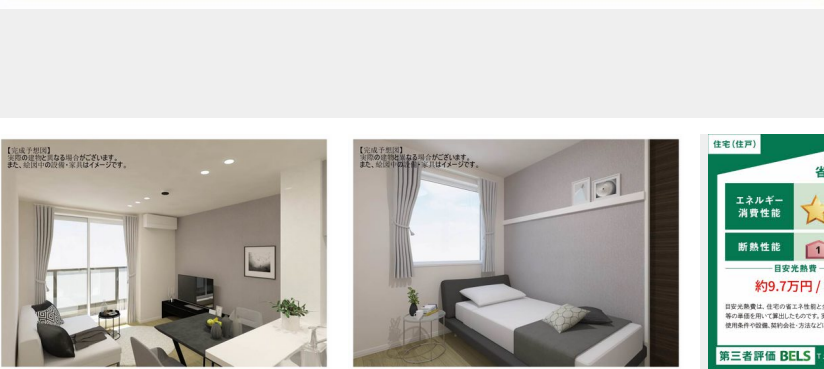
1LDK
アパート

家賃 **94,000 円**

共益費等 8,000 円

敷金 0 ヶ月

礼金 2 ヶ月



積水ハウスの賃貸住宅 シャーメゾン
Sha Maison

この物件の
**オススメ
ポイント**

住むならやっぱりシャーメゾンの新築！／安定した品質管理の工場生産体制で高い耐震性を備えた鉄骨構造。／安定した品質管理の工場生産体制で高い耐震性を備えた鉄骨構造。／安定した品質管理の・・・

この物件についている **こだわり設備**

- 屋内共用廊下タイプ
- 高遮音床システム
- BELS
- ZEH
- 宅配BOX
- 太陽光発電
- 住宅性能評価
- 耐震等級3
- インターネット無料(WiFi付)
- IOT対応
- TVモニター付きインターホン
- オートロック

駐車場あり／LGBTQフレンドリー／UHF／光ケーブル対応／インターネット無料(Wi-Fi対応)／エレベーター／オートロック・自動ドア／共用玄関ドア／宅配BOX／階段灯／人感センサー付廊下灯／散水栓／屋外共用水栓／高遮音床システム「SHAI DD55」／防犯カメラ／消火器／ホテルライク／耐震等級3／カラーモニター付ドアホン／対面キッチン／IHクッキングヒーター／給湯器(追焚機能付)／エコジョーズ／給湯箇所(浴室・台所・洗面所)／バス・トイレ(セパレート)／シャワー／24H換気システム／ユニットバス1318／浴室乾燥機(暖房乾燥)／洗髪洗面化粧台／

物件名	仮称) 郡山市愛宕町SHM 201号室	間取り	1LDK／洋室4.2 LDK10.5 (帖)
アクセス	J R 東北本線 郡山駅 バス8分、郡山東高校 バス停 徒歩2分	専有面積 / 向き	44.98㎡ / 南
所在地	福島県郡山市愛宕町5-17	築年月 / 構造	2024年12月中旬 / 重量鉄骨・2階-3階建
ランドマーク	●福島県立郡山東高校 / 距離80m	入居 / 契約期間	2025年1月上旬 / 2年
		駐車場	駐車場空有り / 舗装白線引 / ~月5500円

入居諸条件備考

／シャーメゾンライフSUPPORT24 (月額880円税込) にご加入いただきます。／ご入居にかかる諸費用として、スマートロック設定費用16,500円(税込)、退去クリーニング費用(初回契約時)68,200円(税込)が必要です。／火災保険へのご加入が条件となります。※ご入居中は、借家人賠償責任保険・個人賠償責任保険が付帯された火災保険へのご加入が必要となります。積水ハウス不動産グループでは、万一の事故の際、グループが連携して迅速に対応できる「シャーメゾンライフGUARD」(*)へのご加入を推奨しております。*保険契約の取扱代理店は、積水ハウス不動産東北(株)および積水ハウス不動産パートナーズ(株)となります。／積水ハウス不動産パートナーズの保証人不要プラン『らくらくパートナー』に加入が必要です。【新規契約時】事務手数料:33,000円(税込)、【毎月】保証料:月額賃料等の2% / 諸費用及び、契約に要する費用は別途打合せ / 更新料:新賃料の1ヶ月分

※消費税は10%として計算しています。※掲載されている図面・写真等は、作成方法や撮影方法・時期などにより実際とは異なる場合があります。※家具や車などは、配置のイメージであり、賃貸物件に付属していません(家具家電付き等の表示があるものを除く)。

ポイントがたまる
住んでいるだけでポイントが貯まり、住替え時に家賃が最大3ヶ月分無料に!

郡中丸木株式会社 郡山駅前店
TEL:024-932-0116
FAX: 024-932-0940

福島県郡山市駅前1丁目5-8
免許番号: 福島県知事(4)第2774号
所属団体: (一社)東北・北海道住宅産業協会 / 東北地区不動産公正取引協議会 / 全国賃貸管理ビジネス協会

取引形態
仲介