

Sha Maison

積水ハウス品質のお部屋を シャーメゾン ショップ Shop

J R 磐越西線

郡山駅 バス13分 徒歩14分

モバイルで見る



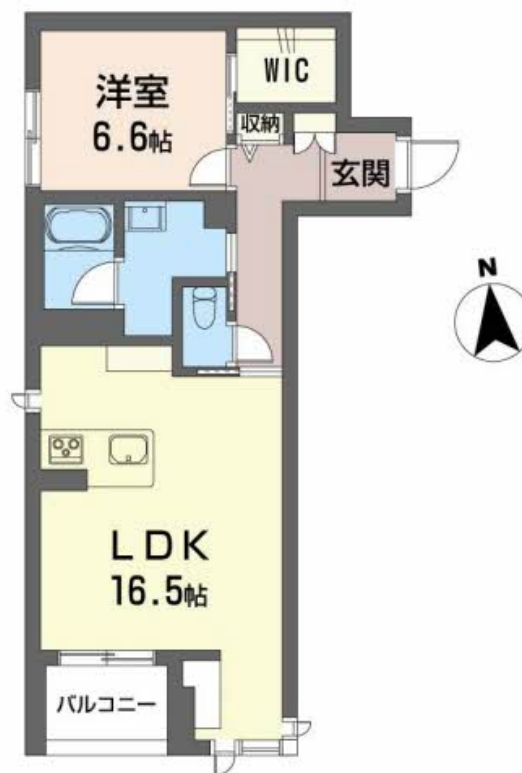
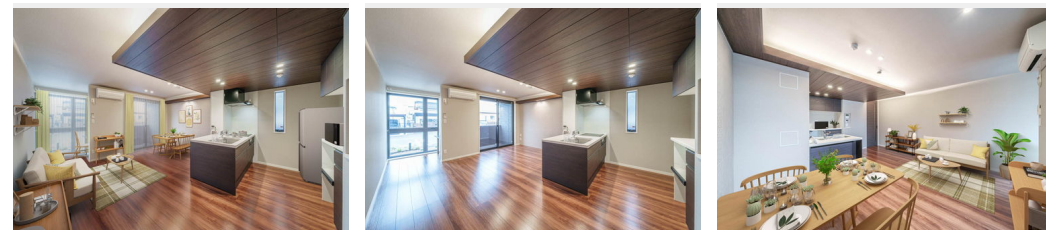
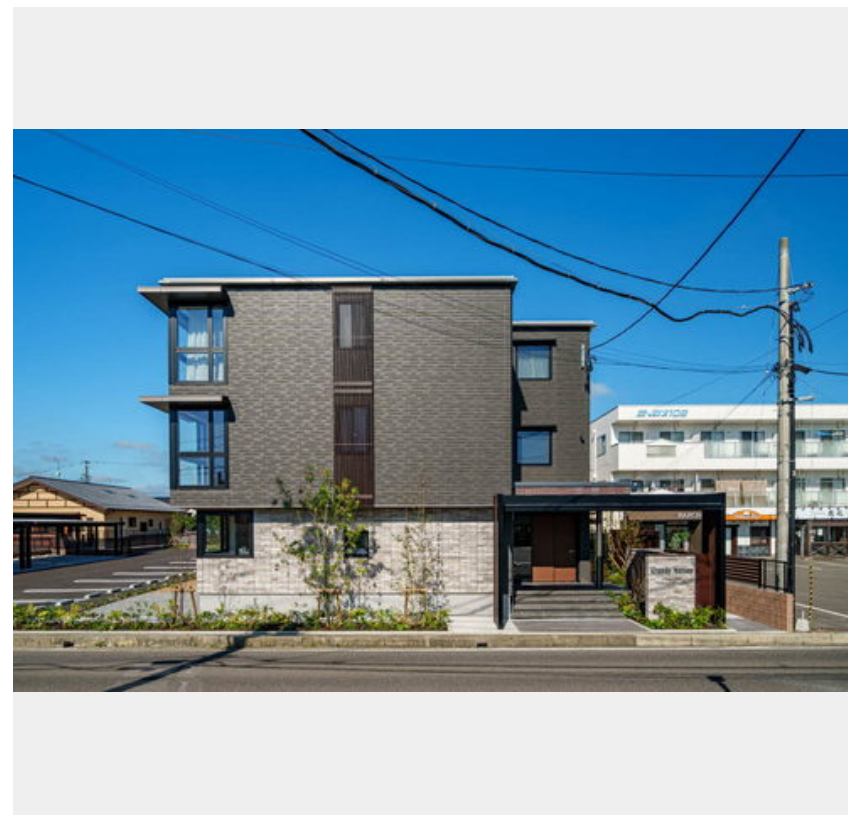
1LDK
アパート

家賃 104,000 円

共益費等 7,000 円

敷金 0 ヶ月

礼金 1 ヶ月



この物件の
オススメ
ポイント

省エネ・創エネ・断熱性で生活時のエネルギー収支ゼロを目指す「ZEHシャーメゾン」/オートロック内のパブリックスペースは入居者様だけのホテルライクな空間です。/エレベーター/Wi-Fi...

この物件についている こだわり設備

- シャーメゾン セレクション
- ZEH
- 住宅性能評価
- 屋内共用廊下タイプ
- 宅配BOX
- 耐震等級3
- 高遮音床システム
- ワークスペース
- インターネット無料(WiFi付)
- BELS
- 太陽光発電
- IOT対応

駐車場あり/LGBTQフレンドリー/UHF/共聴アンテナ/光ケーブル対応/インターネット無料(Wi-Fi対応)/エレベーター/オートロック・自動ドア/共用玄関ドア/宅配BOX/階段灯/人感センサー付廊下灯/散水栓/屋外共用水栓/ゴミ集積場(敷地内)/駐輪場(屋根付き)/高遮音床システム「SHAI DD55」/防犯カメラ/消火器/インターロッキング/植栽/ホテルライク/耐震等級3/カラーモニター付ドアホン/対面キッチン/IHクッキングヒーター/給湯器(追焚機能付)/エコジョーズ/給湯箇所(浴室・台所・洗面所)/バス・トイレ(セパレート)/シャワー

物件名 グランドメゾン新屋敷 105号室

アクセス J R 磐越西線 郡山駅 バス13分、富田中学校 バス停 徒歩14分

所在地 福島県郡山市新屋敷 1 丁目 3 2

ランドマーク ●ブイチェーン富田東店/距離100m

間取り 1LDK/洋室6.6 LDK16.5 (帖)

専有面積 / 向き 58.48㎡ / 南

築年月 / 構造 2024年8月下旬 / 重量鉄骨・1階-3階建

入居 / 契約期間 即時 / 2年

駐車場 駐車場空あり / 舗装白線引 / 月4400~8800円

入居諸条件備考

/シャーメゾンライフSUPPORT 24 (月額880円税込)にご加入いただきます。/ご入居にかかる諸費用として、スマートロック設定費用16,500円(税込)、退去クリーニング費用(初回契約時)68,200円(税込)が必要です。/火災保険へのご加入が条件となります。*ご入居中は、借家人賠償責任保険・個人賠償責任保険が付帯された火災保険へのご加入が必要となります。積水ハウス不動産グループでは、万一の事故の際、グループが連携して迅速に対応できる「シャーメゾンライフGUARD」(*)へのご加入を推奨しております。*保険契約の取扱代理店は、積水ハウス不動産東北(株)および積水ハウス不動産パートナーズ(株)となります。/積水ハウス不動産パートナーズの保証人不要プラン『らくらくパートナー』に加入が必要です。【新規契約時】事務手数料:33,000円(税込)、【毎月】保証料:月額賃料等の2%/諸費用及び、契約に要する費用は別途打合せ/更新料:新賃料の1ヶ月分

※消費税は10%として計算しています。※掲載されている図面・写真等は、作成方法や撮影方法・時期などにより実際とは異なる場合があります。※家具や車などは、配置のイメージであり、賃貸物件に付属していません(家具家電付き等の表示があるものを除く)。

ポイントがたまる
住んでいるだけでポイントが貯まり、
住替え時に家賃が最大3ヶ月分無料に!

郡中丸木株式会社 郡山富田店

TEL:024-927-7005
FAX: 024-927-7002

福島県郡山市備前館 2 丁目 1 0 0
免許番号: 福島県知事 (4) 第 2 7 7 4 号
所属団体: (一社) 東北・北海道住宅産業協会 / 東北地区不動産公正取引協議会 / 全国賃貸管理ビジネス協会

取引形態
仲介