

Sha Maison

積水ハウス品質のお部屋を シャーメゾン ショップ Shop

J R 東北新幹線

郡山駅 バス6分 徒歩2分

モバイルで見る



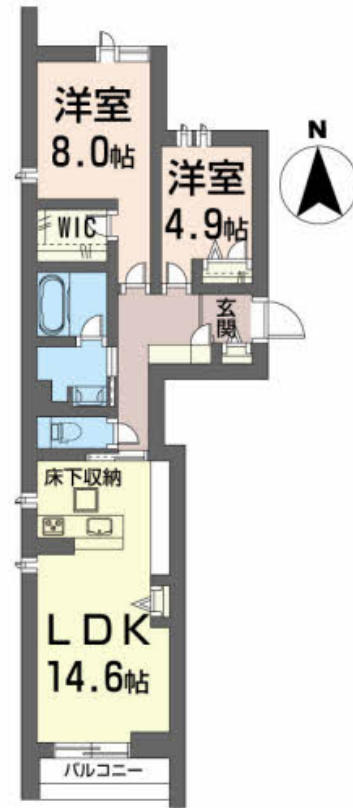
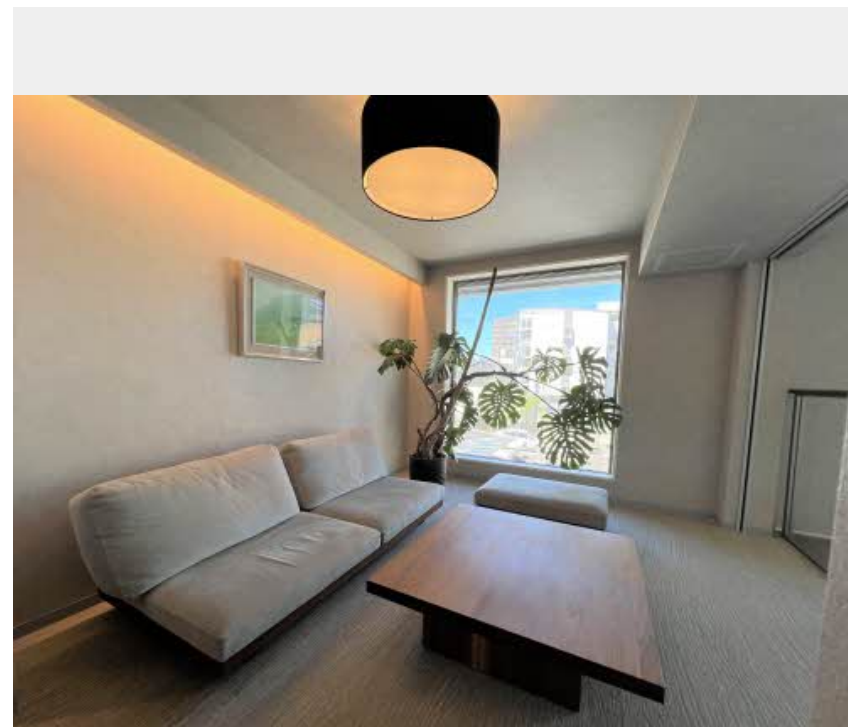
2LDK
マンション

家賃 **159,000 円**

共益費等 7,000 円

敷金 0 ヶ月

礼金 1 ヶ月



積水ハウスの賃貸住宅 シャーメゾン

Sha Maison

この物件の
オススメ
ポイント

オートロック内のパブリックスペースは入居者だけのホテルライクな空間です/Wi-Fi無料/ザ・モール郡山店まで550m、セブンイレブン虎丸店まで220m/東北新幹線「郡山」駅まで徒歩・・・

この物件についている こだわり設備

- シャーメゾン セレクション
- 室内共用廊下タイプ
- シャーメゾン ガーデنز
- 高遮音床システム
- シャーメゾン ZEH
- 宅配BOX
- ワークスペース
- 太陽光発電
- インターネット無料(WiFi付)
- IOT対応
- 動画視聴サービス
- EV充電用設備

駐車場あり/シャーメゾンガーデنز/インターネット無料(Wi-Fi対応)/オートロック・自動ドア/宅配BOX/防犯カメラ/ゴミ集積場(敷地内)/エレベーター/UHF/地デジ対応(アンテナ対応)/階段灯/人感センサー付廊下灯/駐輪場/高遮音床システム「SHAI DD55」/消火器/植栽/ホテルライク/動画視聴サービス/LGBTQフレンドリー/カラーモニター付ドアホン/給湯器(追焚機能付)/エコジョーズ/給湯箇所(浴室・台所・洗面所)/バス・トイレ(セパレート)/シャワー/24H換気システム/ユニットバス1618/浴室乾燥機(暖房乾燥)/洗髪洗面化粧

物件名 エストグラン 虎丸 101号室

間取り 2LDK/洋室8 洋室4.9 LDK14.7 (帖)

アクセス J R 東北新幹線 郡山駅 バス6分、第二中学校 バス停 徒歩2分

専有面積 / 向き 69.63㎡ / 南

所在地 福島県郡山市虎丸町 7-16

築年月 / 構造 2022年1月下旬 / 重量鉄骨・1階-4階建

入居 / 契約期間 2024年12月中旬 / 2年

ランドマーク ●ザ・モール郡山店 / 距離550m

駐車場 駐車場空有り / 舗装白線引 / ~月13200円

入居諸条件備考

/シャーメゾンライフSUPPORT 24 (月額880円税込)にご加入いただきます。/ご入居にかかる諸費用として、スマートロック設定費用16,500円(税込)、退去クリーニング費用(初回契約時)81,400円(税込)が必要です。/火災保険へのご加入が条件となります。*ご入居中は、借家人賠償責任保険・個人賠償責任保険が付帯された火災保険へのご加入が必要となります。積水ハウス不動産グループでは、万一の事故の際、グループが連携して迅速に対応できる「シャーメゾンライフGUARD」(*)へのご加入を推奨しております。*保険契約の取扱代理店は、積水ハウス不動産東北(株)および積水ハウス不動産パートナーズ(株)となります。/積水ハウス不動産パートナーズの保証人不要プラン『らくらくパートナー』に加入が必要です。【新規契約時】事務手数料:33,000円(税込)、【毎月】保証料:月額賃料等の2%/諸費用及び、契約に要する費用は別途打合せ/更新料:新賃料の1ヶ月分

※消費税は10%として計算しています。※掲載されている図面・写真等は、作成方法や撮影方法・時期などにより実際とは異なる場合があります。※家具や車などは、配置のイメージであり、賃貸物件に付属していません(家具家電付き等の表示があるものを除く)。

ポイントがたまる
住んでいるだけでポイントが貯まり、
住替え時に家賃が最大3ヶ月分無料に!

郡中丸木株式会社 郡山駅前店

TEL:024-932-0116
FAX: 024-932-0940

福島県郡山市駅前1丁目5-8
免許番号: 福島県知事(4)第2774号
所属団体: (一社)東北・北海道住宅産業協会/東北地区不動産公正取引協議会/全国賃貸管理ビジネス協会

取引形態
仲介