

Sha Maison

積水ハウス品質のお部屋を シャーメゾン ショップ Shop

J R 東北本線

郡山駅 徒歩22分

2LDK
マンション

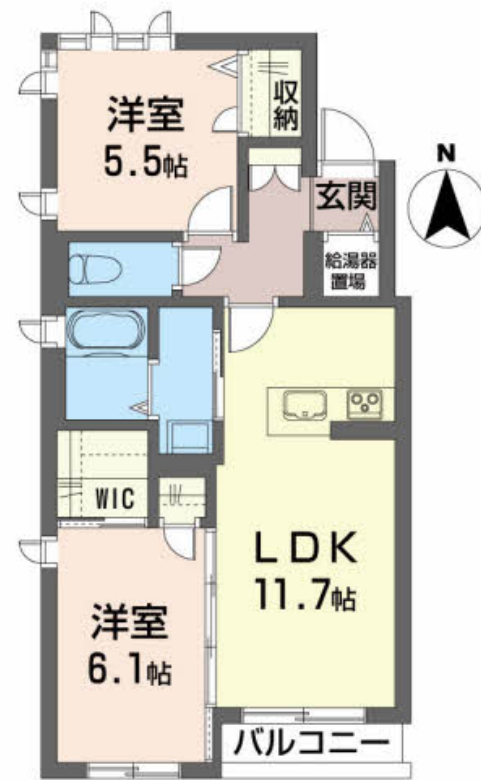
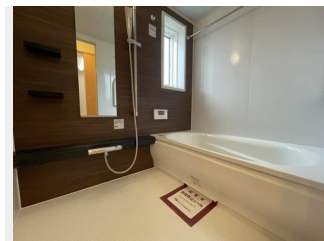
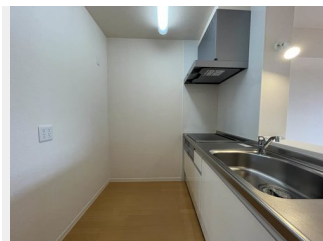
家賃 **98,000 円**

共益費等 **5,000 円**

敷金 **0 ヶ月**

礼金 **1 ヶ月**

モバイルで見る



積水ハウスの賃貸住宅 シャーメゾン

Sha Maison

この物件の
**オススメ
ポイント**

Wi-Fi無料/オール電化でエコな生活/オートロック共用
玄関/共用宅配ボックス/駐車場1台付無料/ファミリーマー
ト郡山西ノ内一丁目店まで徒歩約2分、シミズストア咲田店ま
で徒歩約4分料

この物件についている **こだわり設備**

- 高遮音床システム
- 宅配BOX
- インターネット無料(WiFi付)
- TVモニター付きインターホン
- コンロ
- IHクッキングヒーター
- オール電化
- 給湯設備
- エコキュート
- 追い焚き給湯
- 浴室乾燥機
- 洗髪洗面台

駐車場あり/オール電化/高遮音床システム「SHAIDD55」/VHF・UHF・BS/地デジ対応/防音(2F床ALC板)/消火器/インターネット無料(Wi-Fi対応)/LGBTQフレンドリー/高齢者対応可/宅配BOX/IHクッキングヒーター/エコキュート/浴室乾燥機/玄関鍵(デジタルロック)/カラーモニター付ドアホン/給湯器(追焚機能付)/給湯箇所(浴室・台所・洗面所)/24H換気システム/シャワー/洗髪洗面化粧台/トイレ(洗浄機能付便座)/エアコン/複層ガラス/網戸/バルコニー/ストッカー/下駄箱/火災警報器(煙感知式)/バス・トイレ(セパレート)

入居諸条件備考

／シャーメゾンライフSUPPORT24(月額880円税込)にご加入いただきます。／ご入居にかかる諸費用として、退去クリーニング費用(初回契約時)81,400円(税込)が必要です。／火災保険へのご加入が条件となります。※ご入居中は、借家人賠償責任保険・個人賠償責任保険が付帯された火災保険へのご加入が必要となります。積水ハウス不動産グループでは、万一の事故の際、グループが連携して迅速に対応できる「シャーメゾンライフGUARD」(*)へのご加入を推奨しております。*保険契約の取扱代理店は、積水ハウス不動産東北(株)および積水ハウス不動産パートナーズ(株)となります。／積水ハウス不動産パートナーズの保証人不要プラン『らくらくパートナー』に加入が必要です。【新規契約時】事務手数料:33,000円(税込)、【毎月】保証料:月額賃料等の2%/諸費用及び、契約に要する費用は別途打合せ/更新料:新賃料の1ヶ月分

物件名	ベレオSS 205号室
アクセス	J R 東北本線 郡山駅 徒歩22分 J R 東北新幹線 郡山駅 徒歩22分
所在地	福島県郡山市咲田1丁目13-7
ランドマーク	-

間取り	2LDK/LDK11.7 洋室6.1 洋室5.5(帖)
専有面積/向き	57.94㎡/南
築年月/構造	2015年9月下旬/重量鉄骨・2階-3階建
入居/契約期間	即時/2年
駐車場	駐車場無料/舗装白線引

※消費税は10%として計算しています。※掲載されている図面・写真等は、作成方法や撮影方法・時期などにより実際とは異なる場合があります。※家具や車などは、配置のイメージであり、賃貸物件に付属していません(家具家電付き等の表示があるものを除く)。

ポイントがたまる
住んでいるだけでポイントが貯まり、
住替え時に家賃が最大3ヶ月分無料に!

有限会社阿部信用宅建

TEL:024-921-0400

FAX: 024-938-7071

福島県郡山市虎丸町1-25

免許番号: 福島県知事(9)第20422号

所属団体: (公社)福島県宅地建物取引業協会/東北地区不動産公正取引協議会/(公社)全国宅地建物取引業保証協会

取引形態
仲介