

Sha Maison

積水ハウス品質のお部屋を シャーメゾン ショップ Shop

J R 東北本線

郡山駅 徒歩21分

1LDK
アパート

家賃 **66,000 円**

共益費等 5,000 円

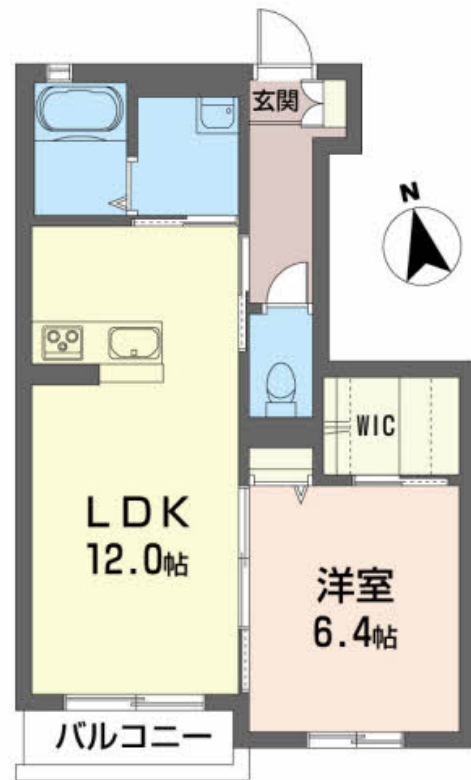
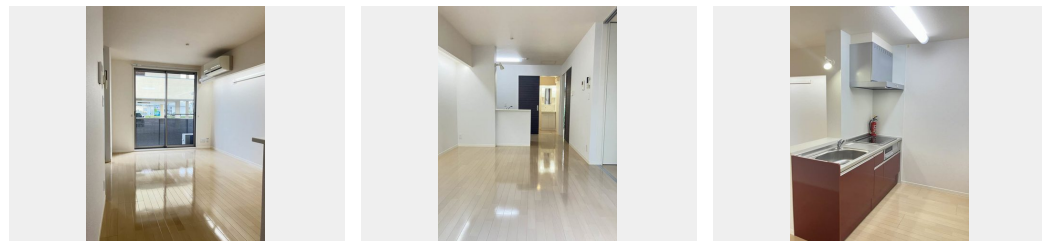
敷金 0 ヶ月

礼金 0 ヶ月

モバイルで見る



礼金 0



積水ハウスの賃貸住宅 シャーメゾン

Sha Maison

この物件の
オススメ
ポイント

スーパーまで徒歩7分、ドラッグストアまで徒歩8分！買い物便利！／積水ハウス施工の賃貸アパート

この物件についている こだわり設備

- 高遮音床システム
- インターネット無料(WiFi付)
- TVモニター付きインターホン
- コンロ
- IHクッキングヒーター
- オール電化
- 給湯設備
- エコキュート
- 洗髪洗面台
- 温水洗浄便座
- エアコン
- 大型収納

駐車場あり／オール電化／高遮音床システム「SHAIDD55」／VHF・UHF／地デジ対応／防音（2F床ALC板）／消火器／LGBTQフレンドリー／インターネット無料（Wi-Fi対応）／高齢者対応可／エコキュート／エアコン／IHクッキングヒーター／玄関鍵（デジタルロック）／カラーモニター付ドアホン／給湯箇所（浴室・台所・洗面所）／24H換気システム／シャワー／洗髪洗面化粧台／トイレ（洗浄機能付便座）／複層ガラス／網戸／バルコニー／ストッカー／下駄箱／火災警報器（煙感知式）／バス・トイレ（セパレート）

入居諸条件備考

／シャーメゾンライフSUPPORT24（月額880円税込）にご加入いただきます。／ご入居にかかる諸費用として、退去クリーニング費用（初回契約時）68,200円（税込）が必要です。／火災保険へのご加入が条件となります。＊ご入居中は、借家人賠償責任保険・個人賠償責任保険が付帯された火災保険へのご加入が必要となります。積水ハウス不動産グループでは、万一の事故の際、グループが連携して迅速に対応できる「シャーメゾンライフGUARD」（*）へのご加入を推奨しております。＊保険契約の取扱代理店は、積水ハウス不動産東北（株）および積水ハウス不動産パートナーズ（株）となります。／積水ハウス不動産パートナーズの保証人不要プラン『らくらくパートナー』にご加入が必要です。【新規契約時】事務手数料：33,000円（税込）、【毎月】保証料：月額賃料等の2％／諸費用及び、契約に要する費用は別途打合せ／更新料：新賃料の1ヶ月分

物件名 コート・ミュゼ 102号室
アクセス J R 東北本線 郡山駅 徒歩21分
所在地 福島県郡山市横塚2丁目4番1
ランドマーク ●星総合病院／距離960m

間取り 1LDK／LDK12 洋室6.4（帖）
専有面積 / 向き 45.32㎡ / 南
築年月 / 構造 2015年1月下旬 / 軽量鉄骨・1階-2階建
入居 / 契約期間 即時 / 2年
駐車場 駐車場無料 / 舗装白線引

※消費税は10%として計算しています。※掲載されている図面・写真等は、作成方法や撮影方法・時期などにより実際とは異なる場合があります。＊家具や車などは、配置のイメージであり、賃貸物件に付属していません（家具家電付き等の表示があるものを除く）。

ポイントがたまる
住んでいるだけでポイントが貯まり、
住替え時に家賃が最大3ヶ月分無料に!

郡中丸木株式会社 郡山駅前店

TEL:024-932-0116
FAX: 024-932-0940

福島県郡山市駅前1丁目5-8
免許番号：福島県知事（4）第2774号
所属団体：（一社）東北・北海道住宅産業協会／東北地区不動産公正取引協議会／全国賃貸管理ビジネス協会

取引形態
仲介