



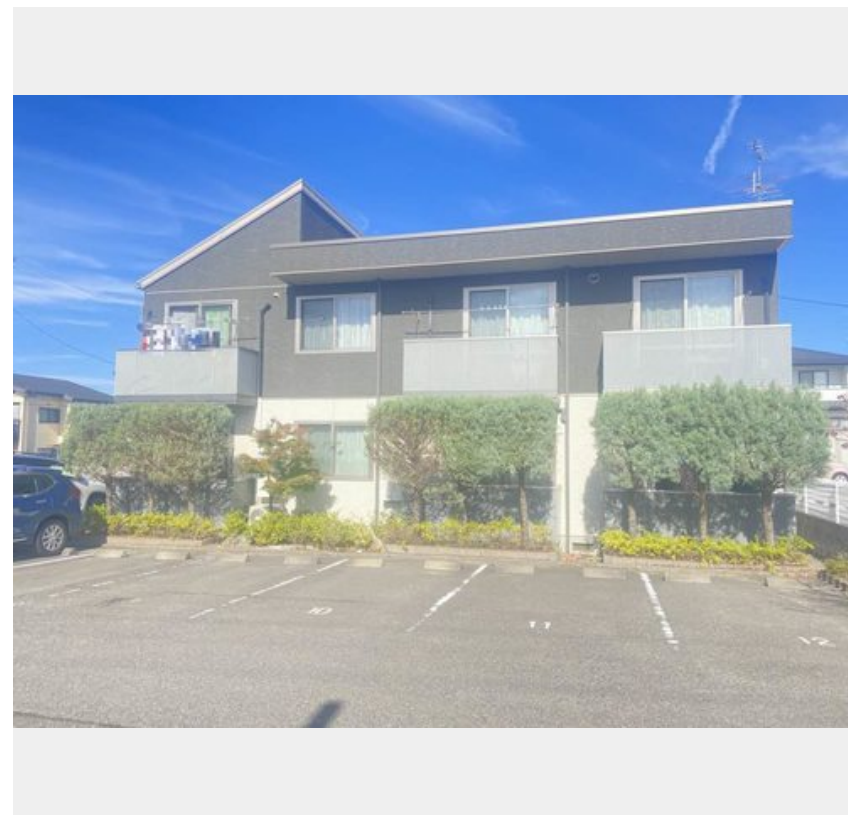
1LDK
アパート

家賃 **58,000 円**

共益費等 4,000 円

敷金 0 ヶ月

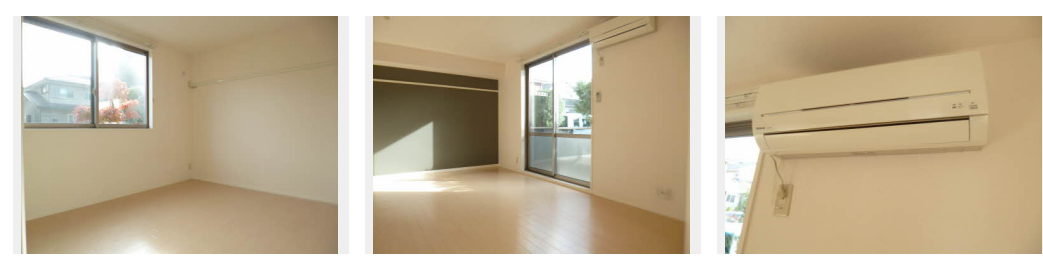
礼金 1 ヶ月



この物件のオススメポイント
セブンイレブン郡山菜根西店まで徒歩約4分、ヨークベニマル菜根店まで徒歩約5分、ウエルシア郡山開成店まで徒歩約5分 / 駐車場1台付無料

この物件についているこだわり設備

- TVモニター付きインターホン
- 対面キッチン
- 給湯設備
- 追い焚き給湯
- 洗髪洗面台
- 温水洗浄便座
- エアコン
- 大型収納



積水ハウスの賃貸住宅 シャーメゾン
Sha Maison

駐車場あり / VHF・UHF・BS / 地デジ対応 / 防音 (2F床ALC板) / 消火器 / 光マンションタイプ (VDSL) / LGBTQフレンドリー / 高齢者対応可 / 玄関鍵 (デジタルロック) / カラーモニター付ドアホン / 給湯器 (追焚機能付) / 給湯箇所 (浴室・台所・洗面所) / 24H換気システム / シャワー / 洗髪洗面化粧台 / トイレ (洗浄機能付便座) / エアコン / 複層ガラス / 網戸 / バルコニー / ストッカー / 下駄箱 / 火災警報器 (煙感知式) / バス・トイレ (セパレート) / 対面キッチン

物件名	グレイス ガーデン A102号室	間取り	1LDK / 洋室6.4 LDK13.5 (帖)
アクセス	J R 東北本線 郡山駅 バス22分、第一中学校南 バス停 徒歩4分	専有面積 / 向き	44.0㎡ / 南
所在地	福島県郡山市菜根 2丁目3-12	築年月 / 構造	2009年3月中旬 / 軽量鉄骨・1階-2階建
ランドマーク	-	入居 / 契約期間	2025年1月中旬 / 2年
		駐車場	駐車場無料 / 舗装白線引

入居諸条件備考
/ シャーメゾンライフSUPPORT24 (月額880円税込) にご加入いただきます。/ ご入居にかかる諸費用として、町内会費 1年毎 3,600円、退去クリーニング費用 (初回契約時) 68,200円 (税込) が必要です。/ 火災保険へのご加入が条件となります。*ご入居中は、借家人賠償責任保険・個人賠償責任保険が付帯された火災保険へのご加入が必要となります。積水ハウス不動産グループでは、万一の事故の際、グループが連携して迅速に対応できる「シャーメゾンライフGUARD」(*) へのご加入を推奨しております。*保険契約の取扱代理店は、積水ハウス不動産東北 (株) および積水ハウス不動産パートナーズ (株) となります。/ 積水ハウス不動産パートナーズの保証人不要プラン『らくらくパートナー』に加入が必要です。[新規契約時] 事務手数料 : 33,000円 (税込)、[毎月] 保証料 : 月額賃料等の2% / 諸費用及び、契約に要する費用は別途打合せ / 更新料 : 新賃料の1ヶ月分

※消費税は10%として計算しています。※掲載されている図面・写真等は、作成方法や撮影方法・時期などにより実際とは異なる場合があります。※家具や車などは、配置のイメージであり、賃貸物件に付属していません (家具家電付き等の表示があるものを除く)。

ポイントがたまる
住んでいるだけでポイントが貯まり、住替え時に家賃が最大3ヶ月分無料!

有限会社阿部信用宅建
TEL:024-921-0400
FAX: 024-938-7071

福島県郡山市虎丸町1-25
免許番号: 福島県知事 (9) 第20422号
所属団体: (公社) 福島県宅地建物取引業協会 / 東北地区不動産公正取引協議会 / (公社) 全国宅地建物取引業保証協会

取引形態
仲介