

# Sha Maison

積水ハウス品質のお部屋を シャーメゾン ショップ Shop

J R東北新幹線

郡山駅 徒歩67分

モバイルで見る



2LDK  
アパート

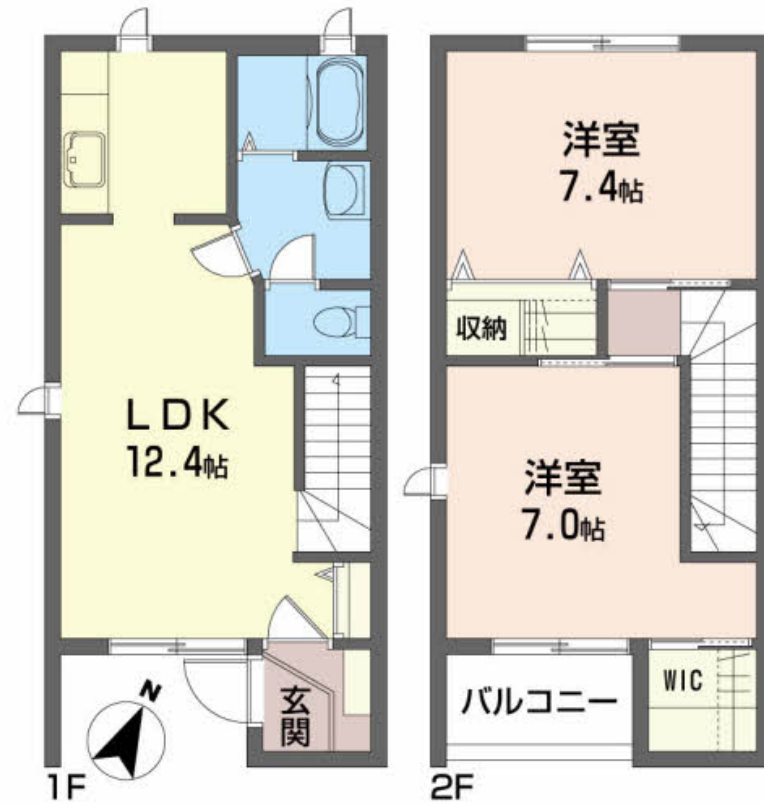
家賃 70,000 円

共益費等 4,000 円

敷金 0 ヶ月

礼金 1 ヶ月

駐車場 無料



この物件の  
オススメ  
ポイント

積水ハウスの賃貸住宅「シャーメゾン」/メゾネットタイプの2LDK/駐車場2台付無料デジタルロック、TV付きドアホンでセキュリティ対策◎ウォークインクローゼットで広々収納☆彡

### この物件についている こだわり設備

- TVモニター付きインターホン
- 給湯設備
- 追い焚き給湯
- 洗髪洗面台
- エアコン
- WIC・納戸
- 大型収納
- 駐車場無料

駐車場あり/BS/メゾネット/LGBTQフレンドリー/高齢者対応可/複層ガラス/モニタ付ドアホン/下駄箱/洗髪洗面化粧台/エアコン/シャワー/給湯器(追焚機能付)/玄関鍵(デジタルロック)/ウォークインクローゼット/バス・トイレ(セパレート)

物件名	パルモ大槻 101号室	間取り	2LDK/LDK12.4 洋室7 洋室7.4 (帖)
アクセス	J R東北新幹線 郡山駅 徒歩67分	専有面積 / 向き	64.5㎡/南
所在地	福島県郡山市大槻町字小割林4-15	築年月 / 構造	2002年11月上旬/軽量鉄骨・1階-2階建
ランドマーク	-	入居 / 契約期間	2025年2月中旬/2年
		駐車場	駐車場2台無料/舗装白線引

入居諸条件備考

シャーメゾンライフSUPPORT24(月額1,320円税込)にご加入いただきます。/ご入居にかかる諸費用として、退去クリーニング費用(初回契約時)81,400円(税込)が必要です。/火災保険へのご加入が条件となります。\*ご入居中は、借家人賠償責任保険・個人賠償責任保険が付帯された火災保険へのご加入が必要となります。積水ハウス不動産グループでは、万一の事故の際、グループが連携して迅速に対応できる「シャーメゾンライフGUARD」(\*)へのご加入を推奨しております。\*保険契約の取扱代理店は、積水ハウス不動産東北(株)および積水ハウス不動産パートナーズ(株)となります。/積水ハウス不動産パートナーズの保証人不要プラン『らくらくパートナー』に加入が必要です。[新規契約時]事務手数料:33,000円(税込)、[毎月]保証料:月額賃料等の2%/諸費用及びその他契約費用は別途打合せ/更新料:新賃料の1ヶ月分

※消費税は10%として計算しています。※掲載されている図面・写真等は、作成方法や撮影方法・時期などにより実際とは異なる場合があります。※家具や車などは、配置のイメージであり、賃貸物件に付属していません(家具家電付き等の表示があるものを除く)。

No.1207361

ポイントがたまる  
住んでいるだけでポイントが貯まり、  
住替え時に家賃が最大3ヶ月分無料に!

有限会社グッドライフ  
TEL:024-991-8640  
FAX: 024-991-8650

福島県郡山市開成3丁目5-2  
免許番号: 福島県知事(4)第2615号  
所属団体: (公社)福島県宅地建物取引業協会

取引形態  
仲介