

Sha Maison

積水ハウス品質のお部屋を シャーメゾン ショップ Shop

J R 東北新幹線

郡山駅 バス17分 徒歩3分

モバイルで見る



2DK アパート

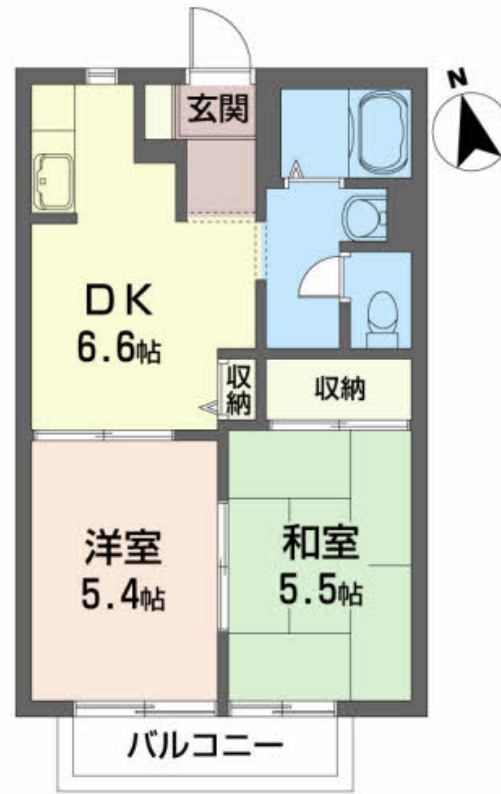
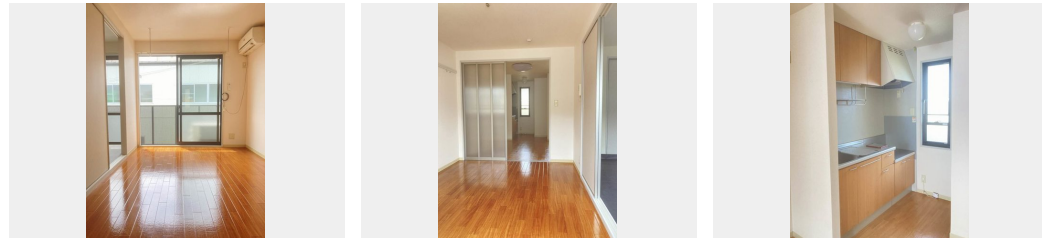
家賃 45,000 円

共益費等 2,000 円

敷金 1 ヶ月

礼金 0 ヶ月

礼金 0



積水ハウスの賃貸住宅 シャーメゾン

Sha Maison

この物件の
オススメ
ポイント

いつでも目の届く敷地内に駐車場 1 台付き (無料)

この物件についている **こだわり設備**



駐車場あり / 地デジ対応 / BS / 玄関鍵 (デジタルロック) / 給湯器 (ガス) / シャワー / エアコン / 洗面化粧台 / 下駄箱 / バス・トイレ (セパレート)

物件名	S. リトルバード 201号室	間取り	2DK / 和室5.5 洋室5.4 DK6.6 (帖)
アクセス	J R 東北新幹線 郡山駅 バス17分、福原 バス停 徒歩3分	専有面積 / 向き	40.0㎡ / 南
所在地	福島県郡山市富久山町福原字福原 6 4 - 2	築年月 / 構造	1999年10月上旬 / 軽量鉄骨・2階-2階建
ランドマーク	-	入居 / 契約期間	即時 / 2年
		駐車場	駐車場無料 / 舗装白線引

入居諸条件備考

／シャーメゾンライフSUPPORT 24 (月額880円税込) にご加入いただきます。／火災保険へのご加入が条件となります。※ご入居中は、借家人賠償責任保険・個人賠償責任保険が付帯された火災保険へのご加入が必要となります。積水ハウス不動産グループでは、万一の事故の際、グループが連携して迅速に対応できる「シャーメゾンライフGUARD」(*)へのご加入を推奨しております。*保険契約の取扱代理店は、積水ハウス不動産東北(株)および積水ハウス不動産パートナーズ(株)となります。／積水ハウス不動産パートナーズの保証人不要プラン『らくらくパートナー』に加入が必要です。【新規契約時】事務手数料: 33,000円(税込)、【毎月】保証料: 月額賃料等の2% / 諸費用及び、契約に要する費用は別途打合せ / 更新料: 20,000円

※消費税は10%として計算しています。※掲載されている図面・写真等は、作成方法や撮影方法・時期などにより実際とは異なる場合があります。※家具や車などは、配置のイメージであり、賃貸物件に付属していません(家具家電付き等の表示があるものを除く)。

ポイントがたまる
住んでいるだけでポイントが貯まり、
住替え時に家賃が最大3ヶ月分無料に!

株式会社クリア・ライフ

TEL:024-934-5945

FAX: 024-934-6946

福島県郡山市朝日2丁目23-10

免許番号: 福島県知事(7)第1893号

所属団体: (公社) 福島県宅地建物取引業協会 / 東北地区不動産公正取引協議会 / (公社) 全国宅地建物取引業保証協会 (ほか)

取引形態
仲介