

Sha Maison

積水ハウス品質のお部屋を シャーメゾン ショップ Shop

J R東北本線

郡山駅 徒歩7分

モバイルで見る



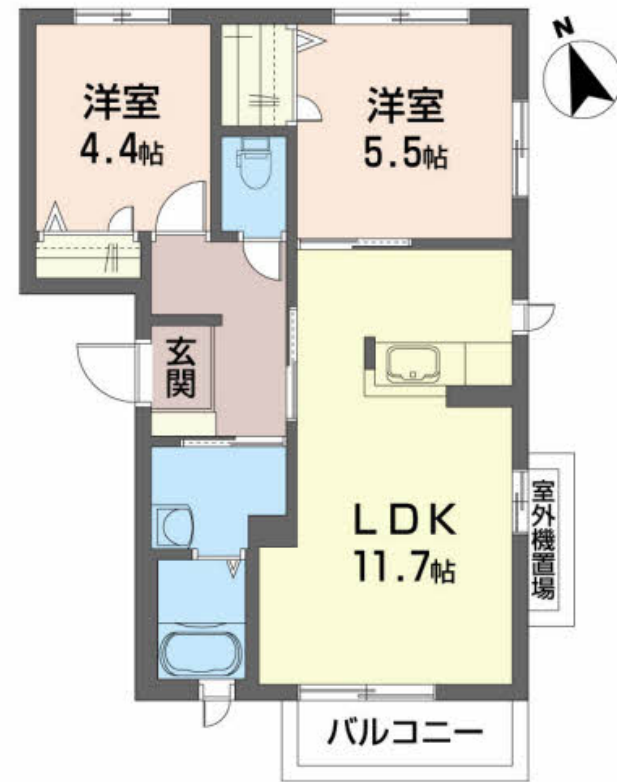
2LDK アパート

家賃 102,000 円

共益費等 4,000 円

敷金 0 ヶ月

礼金 1 ヶ月



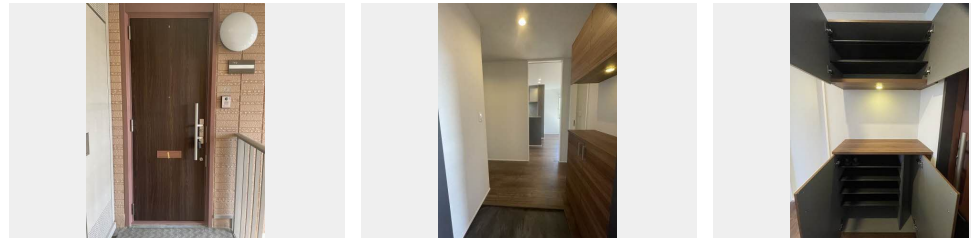
この物件の
オススメ
ポイント

／郡山駅まで徒歩約5分。都心へのアクセス良好／2023年9月リノベーション工事実施／キッチン、バス、洗面化粧台、建具などを交換実施済

この物件についている こだわり設備

- リノベーション
- TVモニター付きインターホン
- 対面キッチン
- 給湯設備
- 追い焚き給湯
- 洗髪洗面台
- 温水洗浄便座
- エアコン
- 大型収納

駐車場あり／BS／地デジ対応／LGBTQフレンドリー／高齢者対応可／バルコニー／火災警報器（煙感知式）／バス・トイレ（セパレート）／洗髪洗面化粧台／トイレ（洗浄機能付便座）／対面キッチン／ストッカー／下駄箱／給湯器（ガス）／給湯器（追焚機能付）／シャワー／エアコン／モニター付ドアホン／リノベーション



物件名	あじさい館 302号室	間取り	2LDK / LDK 11.7 洋室5.5 洋室4.4 (帖)
アクセス	J R東北本線 郡山駅 徒歩7分 J R東北新幹線 郡山駅 徒歩7分	専有面積 / 向き	52.0㎡ / 南
所在地	福島県郡山市大町 2丁目 19-10	築年月 / 構造	2005年8月上旬 / 鉄骨・3階-3階建
ランドマーク	●郡山駅 / 距離560m	入居 / 契約期間	2025年1月中旬 / 2年
		駐車場	駐車場空有り / 舗装白線引 / 月8800円

入居諸条件備考

／シャーメゾンライフSUPPORT 24 (月額880円税込) にご加入いただきます。／ご入居にかかる諸費用として、町内会費 1年毎 3,000円、退去クリーニング費用 (初回契約時) 81,400円 (税込) が必要です。／火災保険へのご加入が条件となります。＊ご入居中は、借家人賠償責任保険・個人賠償責任保険が付帯された火災保険へのご加入が必要となります。積水ハウス不動産グループでは、万が一の事故の際、グループが連携して迅速に対応できる「シャーメゾンライフGUARD」(*) へのご加入を推奨しております。＊保険契約の取扱代理店は、積水ハウス不動産東北(株)および積水ハウス不動産パートナーズ(株)となります。／積水ハウス不動産パートナーズの保証人不要プラン『らくらくパートナー』に加入が必要です。[新規契約時] 事務手数料: 33,000円 (税込)、[毎月] 保証料: 月額賃料等の2% / リノベーション2023年09月 キッチン交換・ユニットバス交換・洗面化粧台交換・建具交換・クロス全面張替・フローリング張替・照明器具交換 (ダウンライト、リビング間接照明)・トイレ交換・リビングテレビ台新設 / 諸費用及び、契約に要する費用は別途打合せ / 更新料: 新賃料の1ヶ月分

※消費税は10%として計算しています。※掲載されている図面・写真等は、作成方法や撮影方法・時期などにより実際とは異なる場合があります。＊家具や車などは、配置のイメージであり、賃貸物件に付属していません (家具家電付き等の表示があるものを除く)。

ポイントがたまる
住んでいるだけでポイントが貯まり、
住替え時に家賃が最大3ヶ月分無料!

有限会社開成土地建物
TEL:024-933-0202
FAX: 024-933-0776

福島県郡山市駅前1丁目15-5
免許番号: 福島県知事(12)第20259号
所属団体: (公社)福島県宅地建物取引業協会

取引形態
仲介