

# Sha Maison

積水ハウス品質のお部屋を シャーメゾン ショップ Shop

J R東北本線

郡山駅 バス27分 徒歩10分

モバイルで見る



**2DK**  
アパート

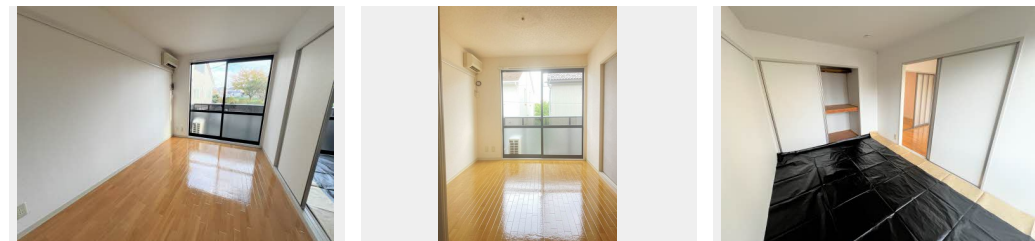
家賃 **43,000 円**

共益費等 4,000 円

敷金 0 ヶ月

礼金 0 円

礼金 0



積水ハウスの賃貸住宅 シャーメゾン

Sha Maison

この物件の  
オススメ  
ポイント

南向きのお部屋ですので、明るく、日当たりも良好です。いつでも目の届く敷地内に駐車場 1 台付き（無料）

この物件についている **こだわり設備**



給湯設備



追い焚き給湯



エアコン

駐車場あり/光ケーブル対応/BS/地デジ対応/LGBTQフレンドリー/高齢者対応可/給湯器(追焚機能付)/エアコン/シャワー/玄関鍵(デジタルロック)/照明器具/給湯器(ガス)/バス・トイレ(セパレート)/洗濯機置場(室内)/バルコニー/下駄箱

物件名	イル・ソーレV 201号室	間取り	2DK/D K6.5 洋室5.4 和室5.5 (帖)
アクセス	J R東北本線 郡山駅 バス27分、富田 バス停 徒歩10分	専有面積 / 向き	40.0㎡ / 南
所在地	福島県郡山市富田西 2 丁目 1 5	築年月 / 構造	1998年4月上旬 / 軽量鉄骨・2階-2階建
ランドマーク	-	入居 / 契約期間	即時 / 2年
		駐車場	駐車場無料 / 舗装白線引

入居諸条件備考

／シャーメゾンライフSUPPORT24 (月額880円税込)にご加入いただきます。／ご入居にかかる諸費用として、町内会費 1年毎 3,000円、退去クリーニング費用 (初回契約時) 68,200円 (税込)、クリーニング費用 (退去時) 75,020円 (税込) が必要です。／火災保険へのご加入が条件となります。＊ご入居中は、借家人賠償責任保険・個人賠償責任保険が付帯された火災保険へのご加入が必要となります。積水ハウス不動産グループでは、万一の事故の際、グループが連携して迅速に対応できる「シャーメゾンライフGUARD」(\*)へのご加入を推奨しております。＊保険契約の取扱代理店は、積水ハウス不動産東北(株)および積水ハウス不動産パートナーズ(株)となります。／積水ハウス不動産パートナーズの保証人不要プラン『らくらくパートナー』に加入が必要です。[新規契約時] 事務手数料: 33,000円 (税込)、[毎月] 保証料: 月額賃料等の2% / 諸費用及び、契約に要する費用は別途打合せ / 更新料: 新賃料の1ヶ月分

※消費税は10%として計算しています。※掲載されている図面・写真等は、作成方法や撮影方法・時期などにより実際とは異なる場合があります。＊家具や車などは、配置のイメージであり、賃貸物件に付属していません (家具家電付き等の表示があるものを除く)。

**ポイントがたまる**  
住んでいるだけでポイントが貯まり、  
住替え時に家賃が最大3ヶ月分無料に!

有限会社グッドライフ  
TEL:024-991-8640  
FAX: 024-991-8650

福島県郡山市開成 3 丁目 5 - 2  
免許番号: 福島県知事 (4) 第 2 6 1 5 号  
所属団体: (公社) 福島県宅地建物取引業協会

取引形態  
仲介