

# Sha Maison

積水ハウス品質のお部屋を シャーメゾン ショップ Shop

J R 磐越西線

郡山富田駅 徒歩10分

モバイルで見る



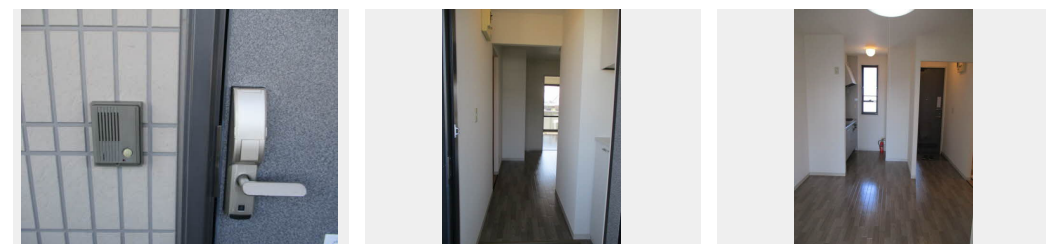
## 2DK アパート

### 家賃 48,000 円

共益費等 4,000 円

敷金 0 ヶ月

礼金 1 ヶ月



積水ハウスの賃貸住宅 シャーメゾン

## Sha Maison

この物件の  
オススメ  
ポイント

／郡山北警察署まで徒歩約2分／業務スーパー八山田店まで徒歩約2分／セブンイレブン郡山八山田西店まで徒歩約3分／ヨークタウン八山田まで徒歩約7分／駐車場1台付無料

この物件についている **こだわり設備**



給湯設備



エアコン



大型収納

駐車場あり／地デジ対応／駐輪場／光ケーブル対応／BS／LGBTQフレンドリー／高齢者対応可  
／給湯器（ガス）／エアコン／シャワー／ストッカー／洗面化粧台／玄関鍵（デジタルロック）／バス  
・トイレ（セパレート）

物件名	ベルハイム A 101号室	間取り	2DK／DK6.6 洋室5.4 和室5.5 (帖)
アクセス	J R 磐越西線 郡山富田駅 徒歩10分 J R 東北新幹線 郡山駅 バス20分、郡山北警察署 バス停	専有面積 / 向き	40.0㎡ / 南西
所在地	福島県郡山市八山田西5丁目2-5	築年月 / 構造	2001年3月上旬 / 軽量鉄骨・1階-2階建
ランドマーク	-	入居 / 契約期間	2025年1月上旬 / 2年
		駐車場	駐車場無料 / 舗装白線引

入居諸条件備考

／シャーメゾンライフSUPPORT24（月額1,320円税込）にご加入いただきます。／ご入居にかかる諸費用として、町内会費1年毎357円、退去クリーニング費用（初回契約時）68,200円（税込）が必要です。／火災保険へのご加入が条件となります。＊ご入居中は、借家人賠償責任保険・個人賠償責任保険が付帯された火災保険へのご加入が必要となります。積水ハウス不動産グループでは、万一の事故の際、グループが連携して迅速に対応できる「シャーメゾンライフGUARD」(\*)へのご加入を推奨しております。＊保険契約の取扱代理店は、積水ハウス不動産東北(株)および積水ハウス不動産パートナーズ(株)となります。／積水ハウス不動産パートナーズの保証人不要プラン『らくらくパートナー』に加入が必要です。【新規契約時】事務手数料：33,000円(税込)、[毎月]保証料：月額賃料等の2% / 諸費用及びその他契約費用は別途打合せ / 更新料：新賃料の1ヶ月分

※消費税は10%として計算しています。※掲載されている図面・写真等は、作成方法や撮影方法・時期などにより実際とは異なる場合があります。＊家具や車などは、配置のイメージであり、賃貸物件に付属していません（家具家電付き等の表示があるものを除く）。

No.1205681

**ポイントがたまる**  
住んでいるだけでポイントが貯まり、  
住替え時に家賃が最大3ヶ月分無料に!

### 有限会社阿部信用宅建

TEL:024-921-0400

FAX: 024-938-7071

福島県郡山市虎丸町1-2-5

免許番号：福島県知事(9)第20422号

所属団体：(公社)福島県宅地建物取引業協会 / 東北地区不動産公正取引協

議会 / (公社)全国宅地建物取引業保証協会

取引形態  
仲介