

Sha Maison

積水ハウス品質のお部屋を シャーメゾン ショップ Shop

J R東北本線

郡山駅 徒歩19分

モバイルで見る



1K
アパート

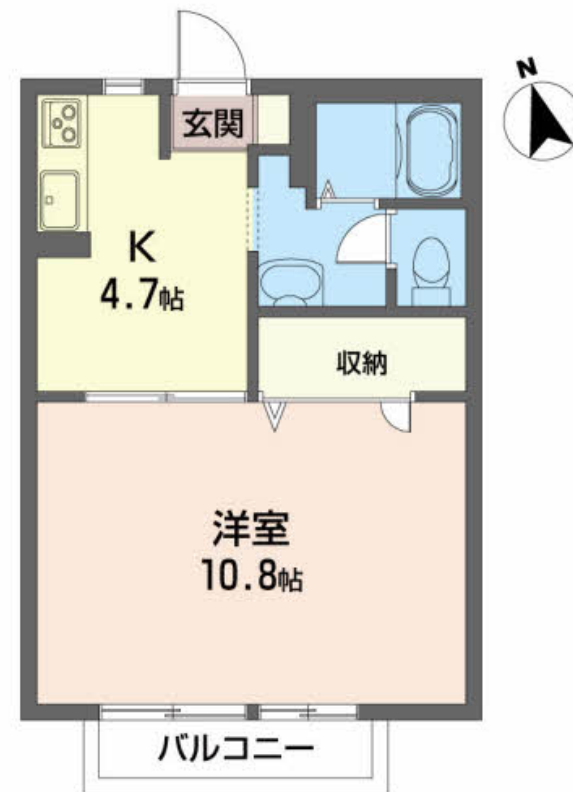
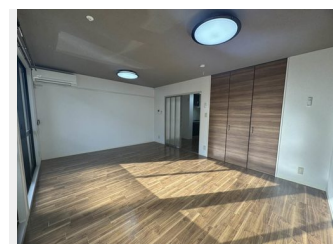
家賃 **63,000 円**

共益費等 4,000 円

敷金 0 ヶ月

礼金 1 ヶ月

駐車場 無料



積水ハウスの賃貸住宅 シャーメゾン

Sha Maison

この物件の
オススメ
ポイント

積水ハウスの賃貸住宅 『シャーメゾン』/ヨークタウン堤下
徒歩約5分、イオンタウン郡山徒歩約7分/2021年9月リ
ノベーション工事実施(ユニットバス、キッチン、洗面化粧台
を新品と交換・・・)

この物件についている こだわり設備

- TVモニター付きインターホン
- コンロ
- 給湯設備
- 追い焚き給湯
- 洗髪洗面台
- 室内物干
- 温水洗浄便座
- エアコン
- P 無料 駐車場無料

駐車場あり/BS/地デジ対応/LGBTQフレンドリー/高齢者対応可/2口コンロ/洗髪洗面化粧台/エアコン/照明器具(LED)/給湯器(追焚機能付)/玄関鍵(デジタルロック)/カラーモニター付ドアホン/バス・トイレ(セパレート)/クッションフロア/トイレ(暖房洗浄消臭機能付便座)/バルコニー/室内物干し/火災警報器(煙感知式)/シャワー/給湯器(ガス)/システムキッチン/アクセントクロス

入居諸条件備考

シャーメゾンライフSUPPORT24(月額880円税込)にご加入いただきます。/ご入居にかかる諸費用として、町内会費1年毎6,000円、退去クリーニング費用(初回契約時)55,000円(税込)が必要です。/火災保険へのご加入が条件となります。*ご入居中は、借家人賠償責任保険・個人賠償責任保険が付帯された火災保険へのご加入が必要となります。積水ハウス不動産グループでは、万一の事故の際、グループが連携して迅速に対応できる「シャーメゾンライフGUARD」(*)へのご加入を推奨しております。*保険契約の取扱代理店は、積水ハウス不動産東北(株)および積水ハウス不動産パートナーズ(株)となります。/積水ハウス不動産パートナーズの保証人不要プラン『らくらくパートナー』に加入が必要です。[新規契約時]事務手数料:33,000円(税込)、[毎月]保証料:月額賃料等の2%/諸費用及び、契約に要する費用は別途打合せ/更新料:新賃料の1ヶ月分

| | |
|--------|-------------------|
| 物件名 | サンテラスS 101号室 |
| アクセス | J R東北本線 郡山駅 徒歩19分 |
| 所在地 | 福島県郡山市本町2丁目7-1 |
| ランドマーク | - |

| | |
|---------|-----------------------|
| 間取り | 1K/K4.7 洋室10.8(帖) |
| 専有面積/向き | 35.0㎡/南 |
| 築年月/構造 | 1998年2月上旬/軽量鉄骨・1階-2階建 |
| 入居/契約期間 | 即時/2年 |
| 駐車場 | 駐車場無料/舗装白線引 |

※消費税は10%として計算しています。※掲載されている図面・写真等は、作成方法や撮影方法・時期などにより実際とは異なる場合があります。※家具や車などは、配置のイメージであり、賃貸物件に付属していません(家具家電付き等の表示があるものを除く)。

ポイントがたまる
住んでいるだけでポイントが貯まり、
住替え時に家賃が最大3ヶ月分無料に!

有限会社開成土地建物
TEL:024-933-0202
FAX: 024-933-0776

福島県郡山市駅前1丁目15-5
免許番号: 福島県知事(12)第20259号
所属団体: (公社)福島県宅地建物取引業協会

取引形態
仲介