

Sha Maison

積水ハウス品質のお部屋を シャーメゾン ショップ Shop

J R 東北新幹線

郡山駅 バス10分 徒歩5分

モバイルで見る



1LDK アパート

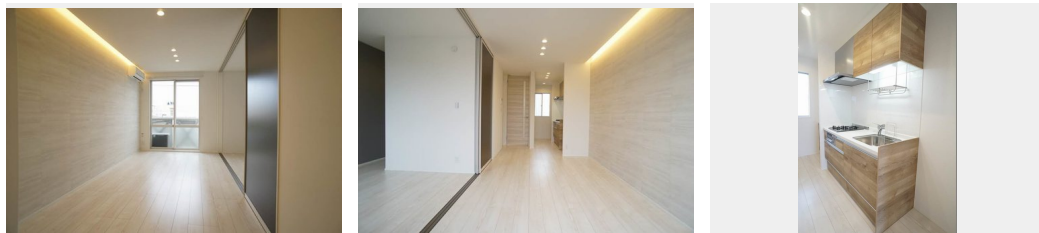
家賃 65,000 円

共益費等 5,000 円

敷金 0 ヶ月

礼金 0 ヶ月

駐車場 無料 礼金 0



**この物件の
オススメ
ポイント**

／ご入居日から使いたい放題のWi-Fiがご利用できます。
／総合南東北病院まで徒歩約7分、セブンイレブン郡山八山田南店まで徒歩約7分

この物件についている こだわり設備

- リノベーション
- インターネット 無料(WiFi付)
- TVモニター付き インターホン
- コンロ
- 給湯設備
- 浴室乾燥機
- 洗髪洗面台
- 温水洗浄便座
- 間接照明
- フローリング付
- WIC・納戸
- 大型収納

駐車場あり／インターネット無料 (Wi-Fi対応) ／LGBTQフレンドリー／高齢者対応可／火災警報器／給湯器 (ガス) ／シャワー／トイレ (暖房洗浄便座) ／モニター付ドアホン／バス・トイレ (セパレート) ／洗濯機置場 (室内) ／バルコニー／下駄箱／カラーモニター付ドアホン／2口コンロ／浴室乾燥機／洗髪洗面化粧台／二重サッシ／フローリング／スライディングスクリーン／リノベーション／ウォークインクローゼット／アクセントクロス／間接照明

物件名	フレグランス梨花 103号室	間取り	1LDK／洋室4.4 LDK11.9 WIC1.8 (帖)
アクセス	J R 東北新幹線 郡山駅 バス10分、総合南東北病院前 バス停 徒歩5分	専有面積 / 向き	40.0㎡ / 東
所在地	福島県郡山市八山田7丁目144	築年月 / 構造	1993年9月上旬 / 軽量鉄骨・1階-2階建
ランドマーク	-	入居 / 契約期間	2024年12月上旬 / 2年
		駐車場	駐車場無料 / 舗装白線引

入居諸条件備考

／シャーメゾンライフSUPPORT24 (月額880円税込) にご加入いただきます。／ご入居にかかる諸費用として、町内会費 1年毎 4,000円、退去クリーニング費用 (初回契約時) 68,200円 (税込) が必要です。／火災保険へのご加入が条件となります。＊ご入居中は、借家人賠償責任保険・個人賠償責任保険が付帯された火災保険へのご加入が必要となります。積水ハウス不動産グループでは、万一の事故の際、グループが連携して迅速に対応できる「シャーメゾンライフGUARD」(*) へのご加入を推奨しております。＊保険契約の取扱代理店は、積水ハウス不動産東北 (株) および積水ハウス不動産パートナーズ (株) となります。／積水ハウス不動産パートナーズの保証人不要プラン『らくらくパートナー』に加入が必要です。[新規契約時] 事務手数料：33,000円 (税込)、[毎月] 保証料：月額賃料等の2% / リノベーション2024年10月 間取り変更 (2DK⇒1LDK) ・水回り交換 (キッチン・バス・トイレ) / 諸費用及び、契約に要する費用は別途打合せ / 更新料：新賃料の1ヶ月分

No.1200441
※消費税は10%として計算しています。※掲載されている図面・写真等は、作成方法や撮影方法・時期などにより実際とは異なる場合があります。※家具や車などは、配置のイメージであり、賃貸物件に付属していません (家具家電付き等の表示があるものを除く)。

ポイントがたまる
住んでいるだけでポイントが貯まり、住替え時に家賃が最大3ヶ月分無料に!

有限会社開成土地建物
TEL:024-933-0202
FAX: 024-933-0776

福島県郡山市駅前1丁目15-5
免許番号：福島県知事 (12) 第20259号
所属団体：(公社) 福島県宅地建物取引業協会

取引形態
仲介