

Sha Maison

積水ハウス品質のお部屋を シャーメゾン ショップ Shop

J R 磐越西線

会津若松駅 バス30分 徒歩4分

モバイルで見る



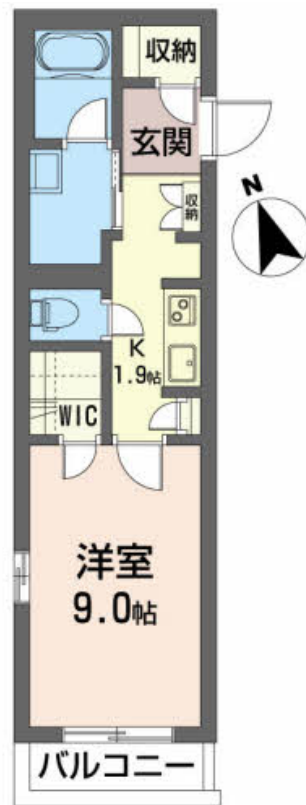
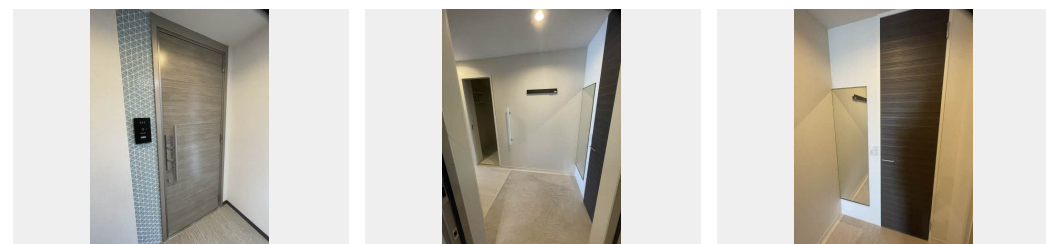
1K
マンション

家賃 **71,000 円**

共益費等 8,000 円

敷金 0 ヶ月

礼金 1 ヶ月



積水ハウスの賃貸住宅 シャーメゾン

Sha Maison

この物件の
オススメ
ポイント

／オートロック・防犯カメラ・1ドア2ロックで安心のセキュリティー／スマホ時代に嬉しい全戸Wi-Fi無料／上階への上り下りはエレベーター利用可

この物件についている こだわり設備

- 屋内共用廊下タイプ
- TVモニター付きインターホン
- コンロ
- シャーメゾン ガーデنز
- オートロック
- IHクッキングヒーター
- 宅配BOX
- 防犯カメラ
- 給湯設備
- インターネット無料(WiFi付)
- エレベーター
- 追い焚き給湯

駐車場あり／ホテルライク／シャーメゾンガーデنز／VHF・UHF・BS／地デジ対応／インターネット無料(Wi-Fi対応)／エレベーター／宅配BOX／防音(2F床ALC板)／消火器／LGBTQフレンドリー／防犯カメラ／オートロック・自動ドア／高齢者対応可／玄関鍵(デジタルロック)／カラーモニター付ドアホン／IHクッキングヒーター／給湯器(追焚機能付)／給湯箇所(浴室・台所・洗面所)／シャワー／24H換気システム／洗髪洗面化粧台／トイレ(洗浄機能付便座)／エアコン／複層ガラス／網戸／バルコニー／ストッカー／下駄箱／火災警報器(煙感知式)／バス

入居諸条件備考

／シャーメゾンライフSUPPORT24(月額1,320円税込)にご加入いただきます。／ご入居にかかる諸費用として、町内会費1年毎6,000円、退去クリーニング費用(初回契約時)55,000円(税込)が必要です。／火災保険へのご加入が条件となります。※ご入居中は、借家人賠償責任保険・個人賠償責任保険が付帯された火災保険へのご加入が必要となります。積水ハウス不動産グループでは、万一の事故の際、グループが連携して迅速に対応できる「シャーメゾンライフGUARD」(*)へのご加入を推奨しております。*保険契約の取扱代理店は、積水ハウス不動産東北(株)および積水ハウス不動産パートナーズ(株)となります。／積水ハウス不動産パートナーズの保証人不要プラン『らくらくパートナー』に加入が必要です。【新規契約時】事務手数料：33,000円(税込)、[毎月]保証料：月額賃料等の2%／諸費用及びその他契約費用は別途打合せ／更新料：30,000円

物件名 シャーメゾン上二之町 303号室

間取り 1K／洋室9 K1.9(帖)

アクセス J R 磐越西線 会津若松駅 バス30分、郵便局前 バス停 徒歩4分

専有面積 / 向き 35.43㎡ / 南

所在地 福島県会津若松市馬場町 2 番 3 0 号

築年月 / 構造 2023年3月中旬 / 重量鉄骨・3階-3階建

入居 / 契約期間 2025年2月中旬 / 2年

ランドマーク ●会津若松郵便局 / 距離370m

駐車場 駐車場空有り / 舗装白線引 / 月6600円

※消費税は10%として計算しています。※掲載されている図面・写真等は、作成方法や撮影方法・時期などにより実際とは異なる場合があります。※家具や車などは、配置のイメージであり、賃貸物件に付属していません(家具家電付き等の表示があるものを除く)。

No.1994662

ポイントがたまる
住んでいるだけでポイントが貯まり、
住替え時に家賃が最大3ヶ月分無料に!

株式会社城北産業

TEL:0242-36-5530

FAX: 0242-28-1256

福島県会津若松市東千石2丁目1-24

免許番号：福島県知事(14)第50029号

所属団体：(公社)福島県宅地建物取引業協会 / 東北地区不動産公正取引協議会 / (公社)全国宅地建物取引業保証協会

取引形態
仲介