

Sha Maison

積水ハウス品質のお部屋を シャーメゾン ショップ Shop

J R 只見線

七日町駅 徒歩6分

モバイルで見る



2LDK
アパート

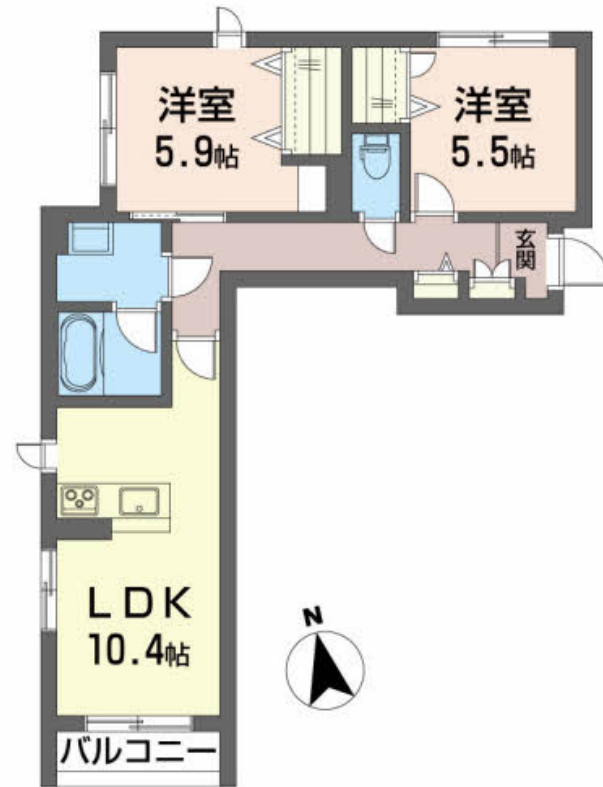
家賃 **126,000 円**

共益費等 6,000 円

敷金 0 ヶ月

礼金 0 ヶ月

礼金 0



積水ハウスの賃貸住宅 シャーメゾン

Sha Maison

この物件の
おすすめ
ポイント

／COOP BESTA ほんまち (約630m)、セブンイレブン会津西七日町店 (約700m) ／インターネット無料
／宅配ボックス

この物件についている **こだわり設備**

- 屋内共用廊下タイプ
- シャーメゾン ガーデنز
- 高遮音床システム
- BELS
- 宅配BOX
- インターネット無料(WiFi付)
- IOT対応
- TVモニター付きインターホン
- オートロック
- 防犯ガラス
- ペット相談可
- 対面キッチン

駐車場あり／シャーメゾンガーデنز／インターネット無料 (Wi-Fi対応) ／オートロック・自動ドア／宅配BOX／UHF／地デジ対応 (アンテナ対応) ／ペット相談可 (室内小型犬) ／ペット対応クロス／人感センサー付廊下灯／散水栓／駐輪場／高遮音床システム「SHAI DD55」／消火器／インターロッキング／植栽／ホテルライク／LGBTQフレンドリー／カラーモニター付ドアホン／給湯器 (追焚機能付) ／エコジョーズ／給湯箇所 (浴室・台所・洗面所) ／バス・トイレ (セパレート) ／シャワー／ユニットバス1318／24H換気システム／浴室乾燥機 (暖房乾燥) ／洗髪洗面化粧

物件名 ウィステリア 205号室
アクセス J R 只見線 七日町駅 徒歩6分
所在地 福島県会津若松市日新町 8 - 3
ランドマーク ● COOP BESTA ほんまち / 距離630m

間取り 2LDK / 洋室5.9 洋室5.5 LDK10.4 (帖)
専有面積 / 向き 54.97㎡ / 南
築年月 / 構造 2021年10月下旬 / 軽量鉄骨・2階-2階建
入居 / 契約期間 即時 / 2年
駐車場 駐車場2台無料 / 舗装白線引

入居諸条件備考

／シャーメゾンライフSUPPORT 24 (月額880円税込) にご加入いただきます。／ご入居にかかる諸費用として、スマートロック設定費用16,500円 (税込)、退去クリーニング費用 (初回契約時) 81,400円 (税込) が 必要です。／火災保険へのご加入が条件となります。＊ご入居中は、借家人賠償責任保険・個人賠償責任保険が付 帯された火災保険へのご加入が必要となります。積水ハウス不動産グループでは、万一の事故の際、グループが連 携して迅速に対応できる「シャーメゾンライフGUARD」(*) へのご加入を推奨しております。＊保険契約の 取扱代理店は、積水ハウス不動産東北 (株) および積水ハウス不動産パートナーズ (株) となります。／積水ハウ ス不動産パートナーズの保証人不要プラン『らくらくパートナー』 に加入が必要です。【新規契約時】事務手数料 : 33,000円 (税込)、【毎月】保証料: 月額賃料等の2% / 諸費用及び、契約に要する費用は別途打合せ / 更新料: 30,000円

※消費税は10%として計算しています。※掲載されている図面・写真等は、作成方法や撮影方法・時期などにより実際とは異なる場合があります。＊家具や車などは、配置のイメージであり、賃貸物件に付属していません (家具家電付き等の表示があるものを除く)。

ポイントがたまる
住んでいるだけでポイントが貯まり、
住替え時に家賃が最大3ヶ月分無料に!

浅沼産業株式会社 駅前店

TEL:0242-37-0870
FAX: 0242-37-0905

福島県会津若松市中央3丁目8-25
免許番号: 福島県知事 (13) 第50068号
所属団体: (公社) 福島県宅地建物取引業協会 / 東北地区不動産公正取引協 議会 / (一社) 賃貸不動産管理業協会 (ほか)

取引形態
仲介