

Sha Maison

積水ハウス品質のお部屋を シャーメゾン ショップ Shop

J R 磐越西線

会津若松駅 徒歩39分

モバイルで見る



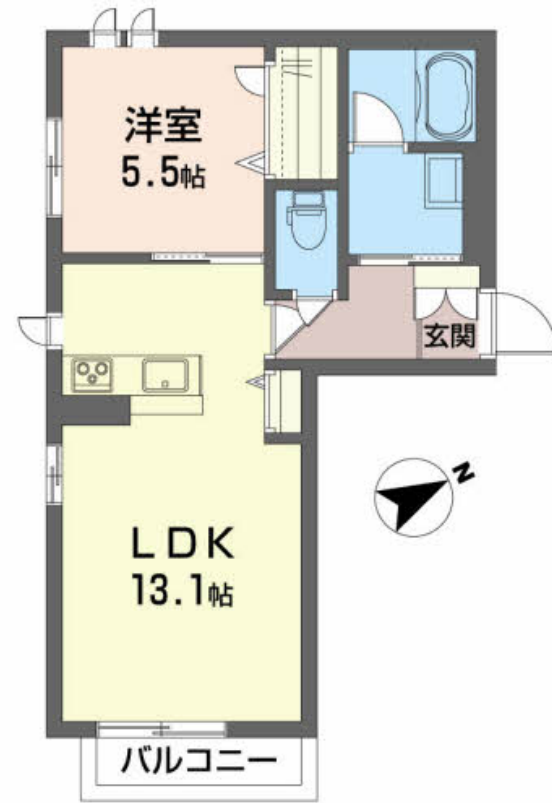
1LDK
アパート

家賃 75,000 円

共益費等 5,000 円

敷金 0 ヶ月

礼金 1 ヶ月



積水ハウスの賃貸住宅 シャーメゾン

Sha Maison

この物件の
オススメ
ポイント

高い耐震性を備えた鉄骨構造の安心と安定した品質管理の工場生産体制の信頼の積水ハウス施工。/スマホ時代に嬉しいWi-Fi付き。/いつでも目の届く敷地内に駐車場1台付き(無料)/ペット...

この物件についている こだわり設備

- 高遮音床システム
- 宅配BOX
- しゃ熱断熱複層ガラス
- インターネット無料(WiFi付)
- TVモニター付きインターホン
- オートロック
- ペット相談可
- 対面キッチン
- コンロ
- IHクッキングヒーター
- 給湯設備
- エコジョーズ

駐車場あり/インターネット無料(Wi-Fi対応)/オートロック/共用玄関ドア/宅配BOX/ゴミ集積場(敷地内)/UHF/地デジ対応(アンテナ対応)/ペット相談可(室内小型犬)/ペット対応クロス/階段灯/散水栓/駐輪場(屋根付き)/高遮音床システム「SHAI DD55」/消火器/LGBTQフレンドリー/高齢者対応可/カラーモニター付ドアホン/玄関鍵(カードキー)/給湯器(追焚機能付)/エコジョーズ/給湯箇所(浴室・台所・洗面所)/バス・トイレ(セパレート)/シャワー/24H換気システム/ユニットバス1318/浴室乾燥機(暖房乾燥)/洗髪洗面化粧台/

物件名 シャーメゾン天寧寺 203号室
アクセス J R 磐越西線 会津若松駅 徒歩39分
所在地 福島県会津若松市天寧寺町 6 - 1 8
ランドマーク -

間取り 1LDK/洋室5.5 LDK13.1(帖)
専有面積/向き 45.21㎡/南東
築年月/構造 2021年7月中旬/軽量鉄骨・2階-2階建
入居/契約期間 2024年12月中旬/2年
駐車場 駐車場無料/舗装白線引

入居諸条件備考

/シャーメゾンライフSUPPORT24(月額880円税込)にご加入いただきます。/ご入居にかかる諸費用として、町内会費1年毎4,800円、退去クリーニング費用(初回契約時)68,200円(税込)が必要です。/火災保険へのご加入が条件となります。*ご入居中は、借家人賠償責任保険・個人賠償責任保険が付帯された火災保険へのご加入が必要となります。積水ハウス不動産グループでは、万一の事故の際、グループが連携して迅速に対応できる「シャーメゾンライフGUARD」(*)へのご加入を推奨しております。*保険契約の取扱代理店は、積水ハウス不動産東北(株)および積水ハウス不動産パートナーズ(株)となります。/積水ハウス不動産パートナーズの保証人不要プラン『らくらくパートナー』に加入が必要です。[新規契約時]事務手数料:33,000円(税込)、[毎月]保証料:月額賃料等の2%/諸費用及び、契約に要する費用は別途打合せ/更新料:30,000円

※消費税は10%として計算しています。※掲載されている図面・写真等は、作成方法や撮影方法・時期などにより実際とは異なる場合があります。※家具や車などは、配置のイメージであり、賃貸物件に付属していません(家具家電付き等の表示があるものを除く)。

ポイントがたまる
住んでいるだけでポイントが貯まり、
住替え時に家賃が最大3ヶ月分無料に!

株式会社城北産業
TEL:0242-36-5530
FAX: 0242-28-1256

福島県会津若松市東千石2丁目1-24
免許番号: 福島県知事(14)第50029号
所属団体: (公社)福島県宅地建物取引業協会/東北地区不動産公正取引協議会/(公社)全国宅地建物取引業保証協会

取引形態
仲介