

Sha Maison

積水ハウス品質のお部屋を シャーメゾン ショップ Shop

J R 磐越西線

会津若松駅 徒歩82分

📱 モバイルで見る



2LDK
アパート

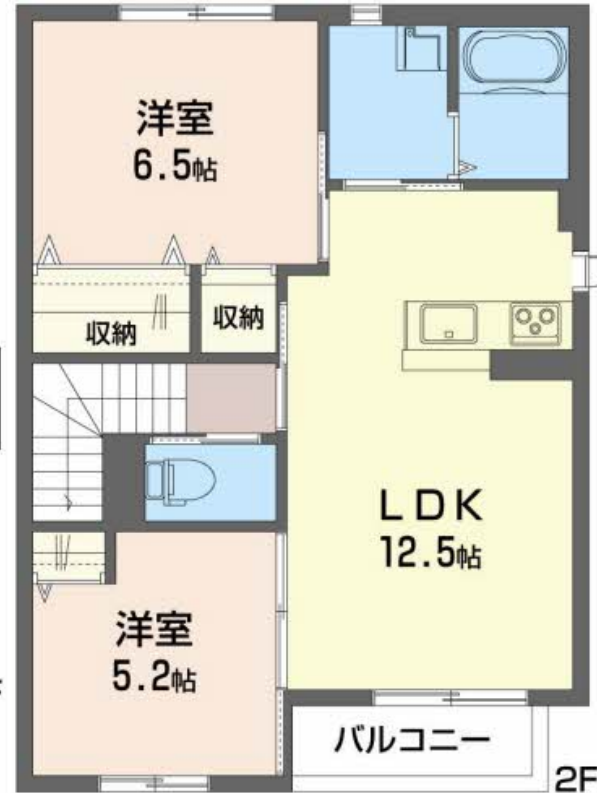
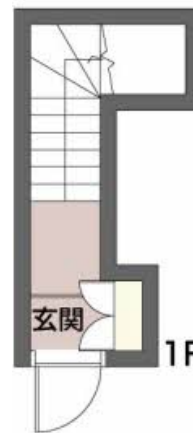
家賃 **70,000 円**

共益費等 2,000 円

敷金 2 ヶ月

礼金 1 ヶ月

🅐 無料



この物件の
オススメ
ポイント

高い耐震性を備えた鉄骨構造の安心と安定した品質管理の工場生産体制の信頼の積水ハウス施工

この物件についている **こだわり設備**

- 高遮音床システム
- TVモニター付きインターホン
- コンロ
- IHクッキングヒーター
- 給湯設備
- エコジョーズ
- 追い焚き給湯
- 浴室乾燥機
- 洗髪洗面台
- 温水洗浄便座
- エアコン
- 大型収納

駐車場あり/高遮音床システム「SHAIDD55」/VHF・UHF・BS/地デジ対応/防音(2F床ALC板)/消火器/融雪装置/IHクッキングヒーター/エコジョーズ/浴室乾燥機/エアコン/玄関鍵(デジタルロック)/カラーモニター付ドアホン/給湯器(追焚機能付)/給湯箇所(浴室・台所・洗面所)/24H換気システム/シャワー/洗髪洗面化粧台/トイレ(洗浄機能付便座)/複層ガラス/網戸/バルコニー/ストッカー/下駄箱/火災警報器(煙感知式)/バス・トイレ(セパレート)

積水ハウスの賃貸住宅 シャーメゾン

Sha Maison

物件名 シャーメゾン真宮 I 203号室

間取り 2LDK/LDK12.5 洋室6.5 洋室5.2 (帖)

アクセス J R 磐越西線 会津若松駅 徒歩82分
J R 只見線 七日町駅 徒歩67分

専有面積 / 向き 58.45㎡ / 南

所在地 福島県会津若松市真宮新町南 1 丁目 3 7

築年月 / 構造 2017年1月下旬 / 軽量鉄骨・2階-2階建

入居 / 契約期間 即時 / 2年

ランドマーク ●セブンイレブン 北会津真宮店 / 距離1120m

駐車場 駐車場無料 / 舗装白線引

入居諸条件備考

／シャーメゾンライフSUPPORT24 (月額1,320円税込)にご加入いただきます。／ご入居にかかる諸費用として、町内会費 1年毎 6,000円が必要です。／火災保険へのご加入が条件となります。＊ご入居中は、借家人賠償責任保険・個人賠償責任保険が付帯された火災保険へのご加入が必要となります。積水ハウス不動産グループでは、万一の事故の際、グループが連携して迅速に対応できる「シャーメゾンライフGUARD」(*)へのご加入を推奨しております。*保険契約の取扱代理店は、積水ハウス不動産東北(株)および積水ハウス不動産パートナーズ(株)となります。／積水ハウス不動産パートナーズの保証人不要プラン『らくらくパートナー』に加入が必要です。【新規契約時】事務手数料:33,000円(税込)、【毎月】保証料:月額賃料等の2% / 諸費用及びその他契約費用は別途打合せ / 更新料:20,000円

No.1993074

※消費税は10%として計算しています。※掲載されている図面・写真等は、作成方法や撮影方法・時期などにより実際とは異なる場合があります。＊家具や車などは、配置のイメージであり、賃貸物件に付属していません(家具家電付き等の表示があるものを除く)。

ポイントがたまる
住んでいるだけでポイントが貯まり、住替え時に家賃が最大3ヶ月分無料に!

浅沼産業株式会社 駅前店

TEL:0242-37-0870
FAX: 0242-37-0905

福島県会津若松市中央3丁目8-25
免許番号: 福島県知事(13)第50068号
所属団体: (公社)福島県宅地建物取引業協会 / 東北地区不動産公正取引協議会 / (一社)賃貸不動産管理業協会 (ほか)

取引形態
仲介