

Sha Maison

積水ハウス品質のお部屋を シャーメゾン ショップ Shop

J R 磐越西線

会津若松駅 徒歩16分

モバイルで見る



1LDK
マンション

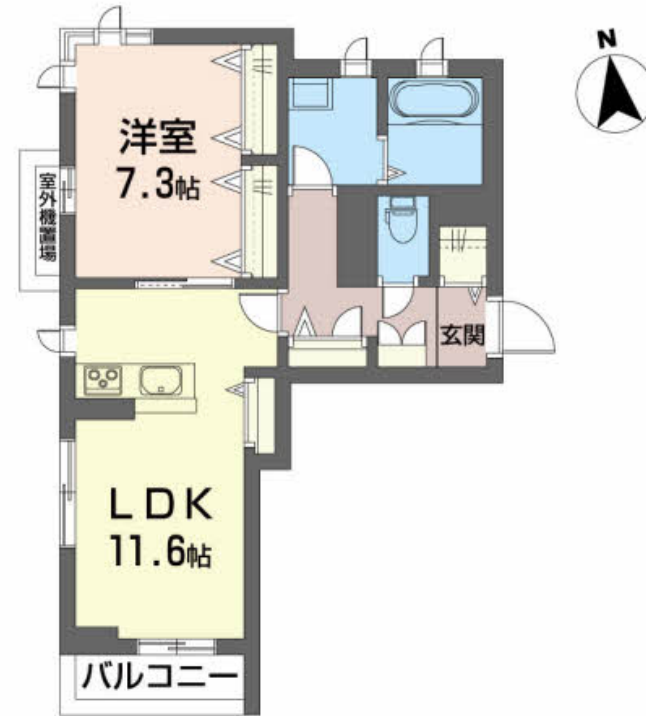
家賃 **90,000 円**

共益費等 **5,000 円**

敷金 **0 ヶ月**

礼金 **1 ヶ月**

駐車場 **無料**



この物件の
オススメ
ポイント

／ペット可物件（小型犬1匹のみ）／積水ハウス施工の賃貸住宅『シャーメゾン』／オートロック・防犯カメラ・TVモニター付インターホンで安心セキュリティー／いつでも目の届く敷地内に駐車場・・・

この物件についている **こだわり設備**

- 高遮音床システム
- インターネット無料(WiFi付)
- TVモニター付きインターホン
- オートロック
- 防犯カメラ
- ペット相談可
- 対面キッチン
- 対面キッチン
- コンロ
- IHクッキングヒーター
- 給湯設備
- エコジョーズ
- 追い焚き給湯

駐車場あり／オートロック／防犯カメラ／高遮音床システム「SHAI DD55」／ペット相談可（室内小型犬）／地デジ対応／防音（2F床ALC板）／消火器／受水槽（一部直結）／ゴミ集積場（敷地内）／LGBTQフレンドリー／インターネット無料（WiFi対応）／高齢者対応可／エコジョーズ／IHクッキングヒーター／ユニットバス1618／対面キッチン／エアコン／浴室乾燥機／カラーモニター付ドアホン／給湯器（追焚機能付）／給湯箇所（浴室・台所・洗面所）／シャワー／24H換気システム／洗髪洗面化粧台／トイレ（洗浄機能付便座）／複層ガラス／網戸／バルコニー／ストッカー

積水ハウスの賃貸住宅 シャーメゾン
Sha Maison

物件名 シャーメゾン ベレオ SR 307号室

間取り 1LDK / LDK 11.5 洋室 7.3 (帖)

アクセス J R 磐越西線 会津若松駅 徒歩16分
J R 磐越西線 会津若松駅 徒歩16分

専有面積 / 向き 52.28㎡ / 南

所在地 福島県会津若松市亀賀1丁目4番地の7

築年月 / 構造 2017年1月下旬 / 重量鉄骨・3階-3階建

入居 / 契約期間 2025年1月下旬 / 2年

ランドマーク ●福島マツダ 若松店 / 距離113m

駐車場 駐車場無料 / 舗装白線引

入居諸条件備考

／シャーメゾンライフSUPPORT24（月額1,320円税込）にご加入いただきます。／ご入居にかかる諸費用として、町内会費 1年毎 4,000円、退去クリーニング費用（初回契約時）68,200円（税込）が必要です。／火災保険へのご加入が条件となります。＊ご入居中は、借家人賠償責任保険・個人賠償責任保険が付帯された火災保険へのご加入が必要となります。積水ハウス不動産グループでは、万一の事故の際、グループが連携して迅速に対応できる「シャーメゾンライフGUARD」(*)へのご加入を推奨しております。＊保険契約の取扱代理店は、積水ハウス不動産東北(株)および積水ハウス不動産パートナーズ(株)となります。／積水ハウス不動産パートナーズの保証人不要プラン『らくらくパートナー』に加入が必要です。【新規契約時】事務手数料：33,000円（税込）、[毎月]保証料：月額賃料等の2% / 諸費用及びその他契約費用は別途打合せ / 更新料：30,000円

No.1992859

※消費税は10%として計算しています。※掲載されている図面・写真等は、作成方法や撮影方法・時期などにより実際とは異なる場合があります。＊家具や車などは、配置のイメージであり、賃貸物件に付属していません（家具家電付き等の表示があるものを除く）。

ポイントがたまる
住んでいるだけでポイントが貯まり、
住替え時に家賃が最大3ヶ月分無料に!

株式会社城北産業
TEL:0242-36-5530
FAX: 0242-28-1256

福島県会津若松市東千石2丁目1-24
免許番号：福島県知事（14）第50029号
所属団体：（公社）福島県宅地建物取引業協会 / 東北地区不動産公正取引協議会 / （公社）全国宅地建物取引業保証協会

取引形態
仲介