

Sha Maison

積水ハウス品質のお部屋を シャーメゾン ショップ Shop

J R 磐越西線

会津若松駅 徒歩47分

モバイルで見る



1LDK
アパート

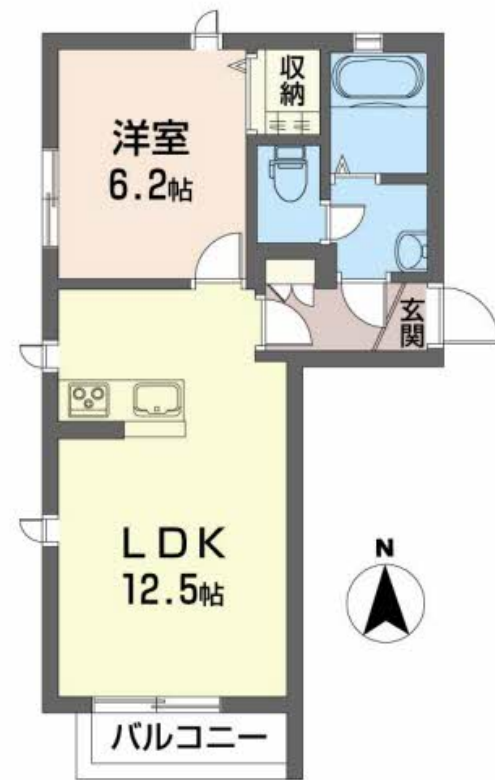
家賃 **66,000 円**

共益費等 4,000 円

敷金 0 ヶ月

礼金 1 ヶ月

駐車場 無料



この物件の
オススメ
ポイント

オール電化、エコキュート、IHクッキングヒーター／上下階の音のストレスを低減する遮音床仕様／敷地内駐車場消雪装置完備／敷地内に駐車場 1 台付き (無料)

この物件についている **こだわり設備**

- 高遮音床システム
- エコキュート
- エアコン
- TVモニター付きインターホン
- 追い焚き給湯
- 大型収納
- オール電化
- 洗濯洗面台
- 駐車場無料
- 給湯設備
- 温水洗浄便座

駐車場あり／オール電化／VHF・UHF・BS／地デジ対応／消火器／LGBTQフレンドリー／高齢者対応可／融雪装置／ゴミ集積場 (敷地内)／高遮音床システム「SHAI DD55」／エコキュート／エアコン／玄関鍵 (デジタルロック)／カラーモニター付ドアホン／給湯器 (追焚機能付)／給湯箇所 (浴室・台所・洗面所)／シャワー／24H換気システム／洗髪洗面化粧台／トイレ (洗浄機能付便座)／複層ガラス／網戸／バルコニー／ストッカー／下駄箱／火災警報器 (煙感知式)／バス・トイレ (セパレート)

入居諸条件備考

／シャーメゾンライフSUPPORT 24 (月額880円税込)にご加入いただきます。／ご入居にかかる諸費用として、町内会費 1年毎 4,800円、退去クリーニング費用 (初回契約時) 68,200円 (税込) が必要です。／火災保険へのご加入が条件となります。＊ご入居中は、借家人賠償責任保険・個人賠償責任保険が付帯された火災保険へのご加入が必要となります。積水ハウス不動産グループでは、万一の事故の際、グループが連携して迅速に対応できる「シャーメゾンライフGUARD」(*)へのご加入を推奨しております。＊保険契約の取扱代理店は、積水ハウス不動産東北 (株) および積水ハウス不動産パートナーズ (株) となります。／積水ハウス不動産パートナーズの保証人不要プラン『らくらくパートナー』に加入が必要です。[新規契約時] 事務手数料：33,000円 (税込)、[毎月] 保証料：月額賃料等の2%／諸費用及び、契約に要する費用は別途打合せ／更新料：30,000円

物件名	ヴィラージュ 23 103号室	間取り	1LDK / LDK 12.5 洋室6.2 (帖)
アクセス	J R 磐越西線 会津若松駅 徒歩47分 会津鉄道 西若松駅 徒歩18分	専有面積 / 向き	42.25㎡ / 南
所在地	福島県会津若松市幕内東町 7 番 1 0	築年月 / 構造	2014年2月下旬 / 軽量鉄骨・1階-2階建
ランドマーク	●セブンイレブン 会津幕内店 / 距離158m	入居 / 契約期間	即時 / 2年
		駐車場	駐車場無料 / 舗装白線引

※消費税は10%として計算しています。※掲載されている図面・写真等は、作成方法や撮影方法・時期などにより実際とは異なる場合があります。※家具や車などは、配置のイメージであり、賃貸物件に付属していません (家具家電付き等の表示があるものを除く)。

ポイントがたまる
住んでいるだけでポイントが貯まり、住替え時に家賃が最大3ヶ月分無料に!

株式会社城北産業
TEL:0242-36-5530
FAX: 0242-28-1256

福島県会津若松市東千石 2 丁目 1 - 2 4
免許番号：福島県知事 (14) 第 50029号
所属団体：(公社) 福島県宅地建物取引業協会 / 東北地区不動産公正取引協議会 / (公社) 全国宅地建物取引業保証協会

取引形態
仲介