

Sha Maison

積水ハウス品質のお部屋を シャーメゾン ショップ Shop

J R 只見線

七日町駅 徒歩5分

モバイルで見る



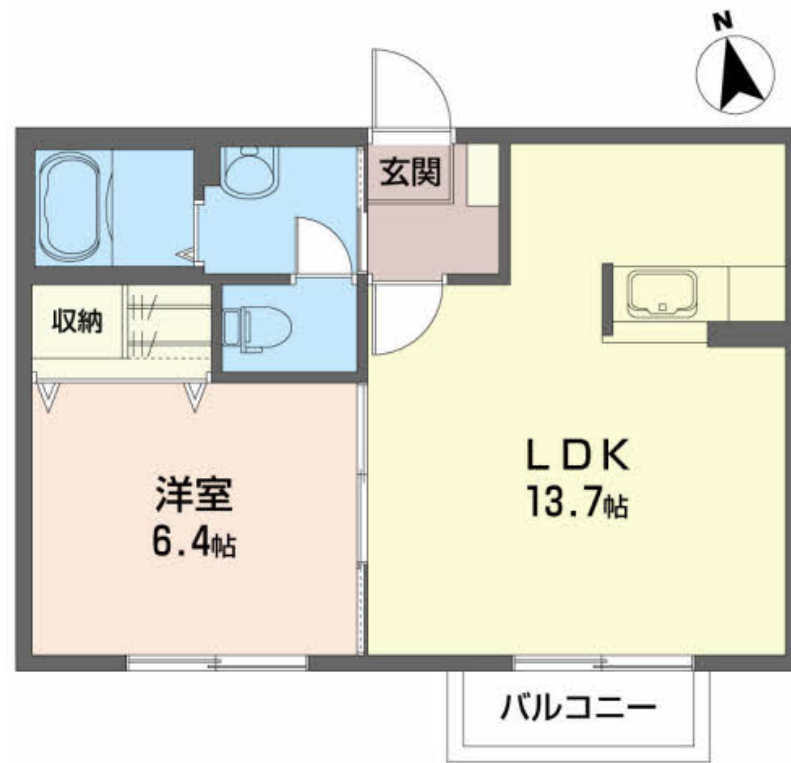
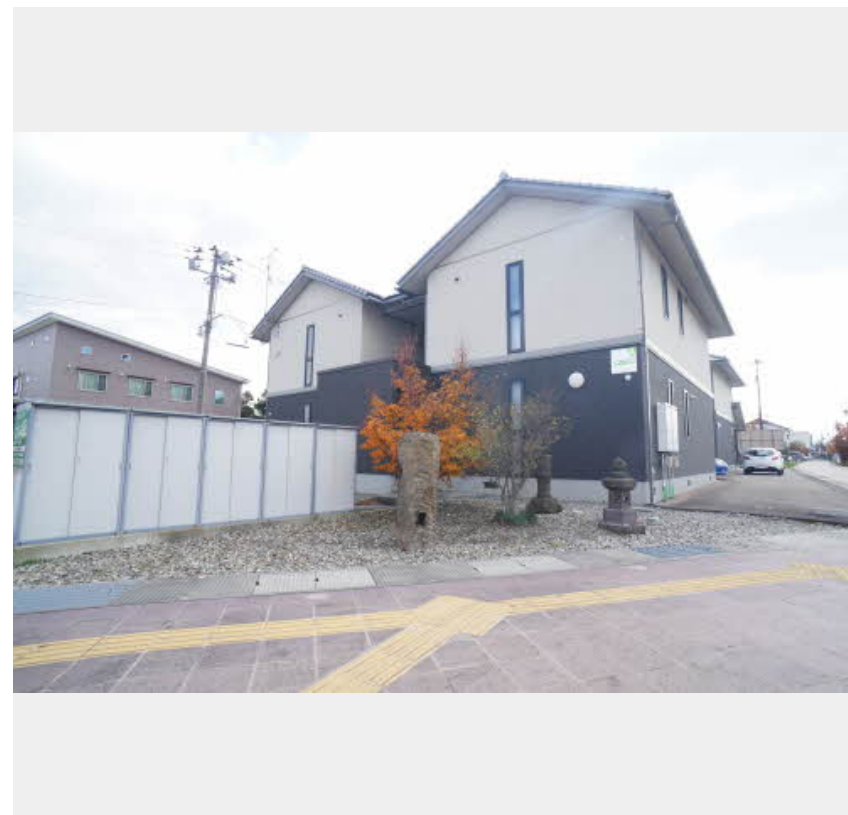
1LDK
アパート

家賃 **60,000 円**

共益費等 4,000 円

敷金 0 ヶ月

礼金 1 ヶ月



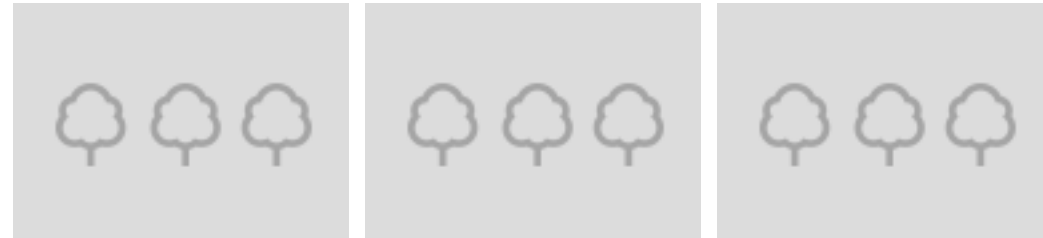
この物件の
オススメ
ポイント

積水ハウスの賃貸住宅 『シャーメゾン』 / ファミリーマート 会津金川町店まで徒歩約3分 / セブンイレブン会津城北店まで徒歩約4分

この物件についている **こだわり設備**

- TVモニター付きインターホン
- 給湯設備
- 追い焚き給湯
- 洗髪洗面台
- 温水洗浄便座
- エアコン
- フローリング付

駐車場あり / UHF / 防音 (2F床ALC板) / 地デジ対応 / LGBTQフレンドリー / 高齢者対応可 / 玄関鍵 (デジタルロック) / カラーモニター付ドアホン / 給湯器 (追焚機能付) / 給湯箇所 (浴室・台所・洗面所) / バス・トイレ (セパレート) / 24H換気システム / シャワー / 洗髪洗面化粧台 / 物干し / トイレ (洗浄機能付便座) / エアコン / 複層ガラス / フローリング / 網戸



積水ハウスの賃貸住宅 シャーメゾン
Sha Maison

物件名	コーポ山内A A202号室	間取り	1LDK / 洋室6.4 LDK13.7 (帖)
アクセス	J R 只見線 七日町駅 徒歩5分 J R 只見線 七日町駅 徒歩5分	専有面積 / 向き	45.0㎡ / 南
所在地	福島県会津若松市七日町6番38号	築年月 / 構造	2010年1月中旬 / 軽量鉄骨・2階-2階建
ランドマーク	●七日町通り / 距離115m	入居 / 契約期間	即時 / 2年
		駐車場	駐車場無料 / 舗装白線引

入居諸条件備考

／シャーメゾンライフSUPPORT24 (月額880円税込) にご加入いただきます。／ご入居にかかる諸費用として、町内会費 1年毎 4,800円、退去クリーニング費用 (初回契約時) 68,200円 (税込) が必要です。／火災保険へのご加入が条件となります。＊ご入居中は、借家人賠償責任保険・個人賠償責任保険が付帯された火災保険へのご加入が必要となります。積水ハウス不動産グループでは、万一の事故の際、グループが連携して迅速に対応できる「シャーメゾンライフGUARD」(*) へのご加入を推奨しております。＊保険契約の取扱代理店は、積水ハウス不動産東北 (株) および積水ハウス不動産パートナーズ (株) となります。／積水ハウス不動産パートナーズの保証人不要プラン『らくらくパートナー』に加入が必要です。【新規契約時】事務手数料：33,000円 (税込)、【毎月】保証料：月額賃料等の2% / 諸費用及び、契約に要する費用は別途打合せ / 更新料：30,000円

※消費税は10%として計算しています。※掲載されている図面・写真等は、作成方法や撮影方法・時期などにより実際とは異なる場合があります。＊家具や車などは、配置のイメージであり、賃貸物件に付属しておりません (家具家電付き等の表示があるものを除く)。

ポイントがたまる
住んでいるだけでポイントが貯まり、住替え時に家賃が最大3ヶ月分無料に!

株式会社城北産業
TEL:0242-36-5530
FAX: 0242-28-1256

福島県会津若松市東千石2丁目1-24
免許番号：福島県知事 (14) 第50029号
所属団体：(公社) 福島県宅地建物取引業協会 / 東北地区不動産公正取引協議会 / (公社) 全国宅地建物取引業保証協会

取引形態
仲介