

Sha Maison

積水ハウス品質のお部屋を シャーメゾン ショップ Shop

J R 磐越西線

会津若松駅 バス7分 徒歩4分

モバイルで見る



2K
アパート

家賃 **61,000 円**

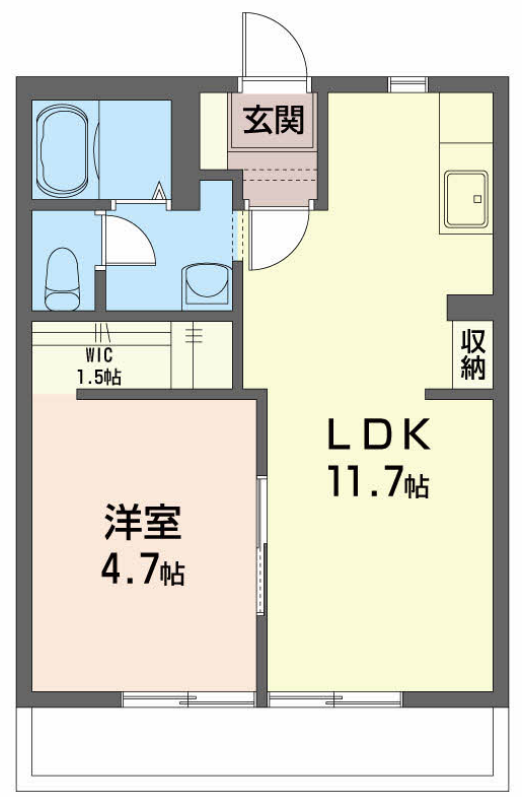
共益費等 4,000 円

敷金 0 ヶ月

礼金 0 円



駐車場 無料 礼金 0



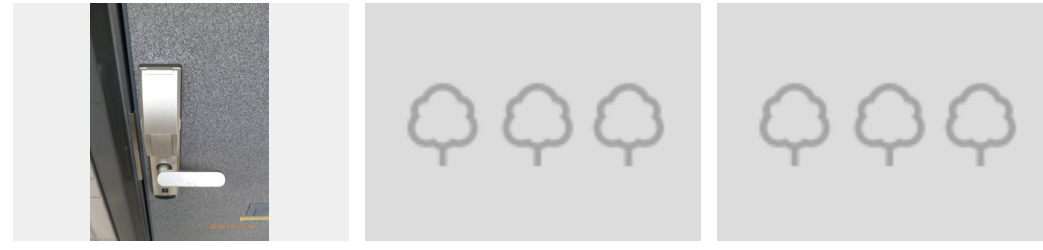
この物件の
オススメ
ポイント

／積水ハウスの賃貸住宅 『シャーメゾン』／リオンドール滝沢店 徒歩7分会津若松警察署 徒歩20分／県立会津大短大部 徒歩12分／ウォークインクローゼット／カラーTVドア カラーTVド・・・

この物件についている **こだわり設備**

- リノベーション
- TVモニター付きインターホン
- コンロ
- 給湯設備
- 浴室乾燥機
- 洗髪洗面台
- 温水洗浄便座
- エアコン
- フローリング付
- WIC・納戸
- 大型収納
- 駐車場無料

駐車場あり／光ケーブル対応／BS／地デジ対応／光マンションタイプ (VDSL)／LGBTQフレンドリー／高齢者対応可／バス・トイレ (セパレート)／火災警報器 (煙感知式)／エアコン／シャワー／給湯器 (ガス)／洗濯機置場 (室内)／バルコニー／下駄箱／2口コンロ／カラーモニター付ドアホン／洗髪洗面化粧台／浴室乾燥機／トイレ (暖房洗浄便座)／ウォークインクローゼット／アクセントクロス／フローリング／リノベーション



物件名	飯盛山ハイツA 102号室	間取り	2K／K5.7 和室5.9 洋室5.9 (帖)
アクセス	J R 磐越西線 会津若松駅 バス7分、滝沢 バス停 徒歩4分	専有面積 / 向き	38.5㎡ / 南
所在地	福島県会津若松市一箕町大字八幡字滝沢 1 4 6 - 1	築年月 / 構造	1997年4月上旬 / 軽量鉄骨・1階-2階建
ランドマーク	●さざえ堂 / 距離125m	入居 / 契約期間	2025年1月中旬 / 2年
		駐車場	駐車場無料 / 舗装白線引

入居諸条件備考

／シャーメゾンライフSUPPORT24 (月額1,320円税込)にご加入いただきます。／ご入居にかかる諸費用として、町内会費 1年毎 6,000円、退去クリーニング費用 (初回契約時) 68,200円 (税込) が必要です。／火災保険へのご加入が条件となります。＊ご入居中は、借家人賠償責任保険・個人賠償責任保険が付帯された火災保険へのご加入が必要となります。積水ハウス不動産グループでは、万一の事故の際、グループが連携して迅速に対応できる「シャーメゾンライフGUARD」(*)へのご加入を推奨しております。＊保険契約の取扱代理店は、積水ハウス不動産東北 (株) および積水ハウス不動産パートナーズ (株) となります。／積水ハウス不動産パートナーズの保証人不要プラン『らくらくパートナー』に加入が必要です。【新規契約時】事務手数料：33,000円 (税込)、【毎月】保証料：月額賃料等の2% / リノベーション2024年12月 2K⇒1LDKへ間取り変更・水回り交換 (キッチン・バス・トイレ・洗面所)・ウォークインクローゼット設置 / 諸費用及びその他契約費用は別途打合せ / 更新料：30,000円

※消費税は10%として計算しています。※掲載されている図面・写真等は、作成方法や撮影方法・時期などにより実際とは異なる場合があります。＊家具や車などは、配置のイメージであり、賃貸物件に付属していません (家具家電付き等の表示があるものを除く)。

No.1202271

ポイントがたまる
住んでいるだけでポイントが貯まり、住替え時に家賃が最大3ヶ月分無料に!

有限会社北野不動産
TEL:0242-27-8219
FAX: 0242-28-9199

福島県会津若松市西栄町 1 - 9
免許番号：福島県知事 (6) 第 2040号
所属団体：(公社) 福島県宅地建物取引業協会 / (公財) 東日本不動産流通機構

取引形態
仲介