

Sha Maison

積水ハウス品質のお部屋を シャーメゾン ショップ Shop

J R 磐越西線

会津若松駅 徒歩50分

モバイルで見る



1LDK
アパート

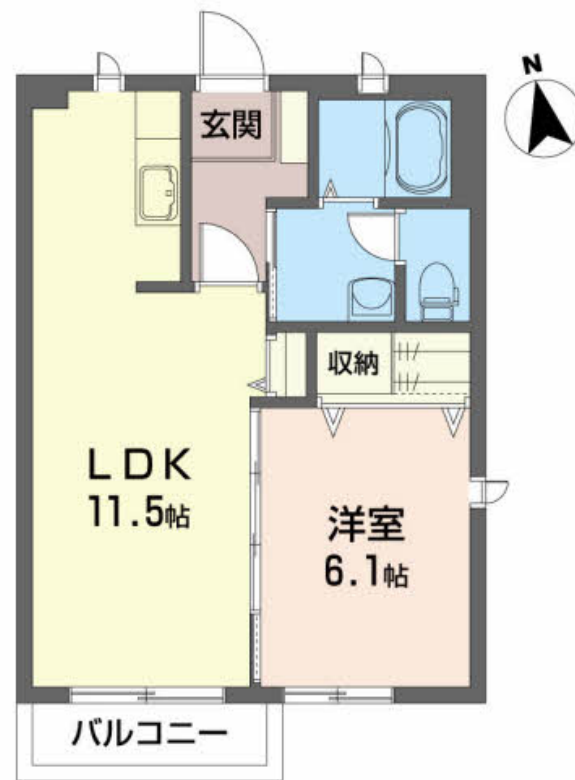
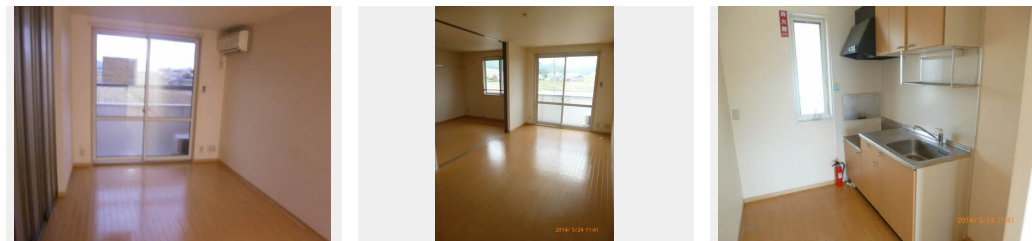
家賃 50,000 円

共益費等 4,000 円

敷金 0 ヶ月

礼金 0 ヶ月

礼金 0



この物件の
オススメ
ポイント

／防犯対策としてデジタルキー、モニタ付ドアホン設置／追焚き給湯でいつでもあったかお風呂／窓は高断熱複層ガラスを採用し高い断熱性と気密性で空調効率を高めています

この物件についている こだわり設備

- TVモニター付きインターホン
- 給湯設備
- 追い焚き給湯
- 洗髪洗面台
- 温水洗浄便座
- エアコン
- 大型収納

駐車場あり／BS／光マンションタイプ（VDSL）／LGBTQフレンドリー／高齢者対応可／ストッカー／玄関鍵（デジタルロック）／トイレ（洗浄機能付便座）／洗髪洗面化粧台／複層ガラス／モニタ付ドアホン／エアコン／下駄箱／給湯器（ガス）／給湯器（追焚機能付）／シャワー／バルコニー／バス・トイレ（セパレート）

物件名	RT II 201号室	間取り	1LDK／洋室6.1 LDK11.5 (帖)
アクセス	J R 磐越西線 会津若松駅 徒歩50分	専有面積 / 向き	41.2㎡ / 南
所在地	福島県会津若松市門田町大字黒岩字大坪121-1	築年月 / 構造	2006年3月上旬 / 軽量鉄骨・2階-2階建
ランドマーク	-	入居 / 契約期間	2024年11月下旬 / 2年
		駐車場	駐車場空有り / 舗装白線引 / 月3300円

入居諸条件備考

／シャーメゾンライフSUPPORT 24（月額880円税込）にご加入いただきます。／ご入居にかかる諸費用として、町内会費 1年毎 4,800円、退去クリーニング費用（初回契約時）68,200円（税込）が必要です。／火災保険へのご加入が条件となります。＊ご入居中は、借家人賠償責任保険・個人賠償責任保険が付帯された火災保険へのご加入が必要となります。積水ハウス不動産グループでは、万一の事故の際、グループが連携して迅速に対応できる「シャーメゾンライフGUARD」(*)へのご加入を推奨しております。＊保険契約の取扱代理店は、積水ハウス不動産東北（株）および積水ハウス不動産パートナーズ（株）となります。／積水ハウス不動産パートナーズの保証人不要プラン『らくらくパートナー』に加入が必要です。【新規契約時】事務手数料：33,000円（税込）、【毎月】保証料：月額賃料等の2％／諸費用及び、契約に要する費用は別途打合せ／更新料：30,000円

※消費税は10%として計算しています。※掲載されている図面・写真等は、作成方法や撮影方法・時期などにより実際とは異なる場合があります。＊家具や車などは、配置のイメージであり、賃貸物件に付属していません（家具家電付き等の表示があるものを除く）。

ポイントがたまる
住んでいるだけでポイントが貯まり、
住替え時に家賃が最大3ヶ月分無料に!

株式会社城北産業
TEL:0242-36-5530
FAX: 0242-28-1256

福島県会津若松市東千石2丁目1-24
免許番号：福島県知事（14）第50029号
所属団体：（公社）福島県宅地建物取引業協会／東北地区不動産公正取引協議会／（公社）全国宅地建物取引業保証協会

取引形態
仲介